

Начало проектируемого участка (граница производства работ) ПК0+19.51 увязана с границей производства работ проекта ШИФР 2022-13-326 "Реконструкция ул.Сибиряков-Гвардейцев", выполняемого ООО "СТРОЙДОРЭКСПОРТ" в 2022г.

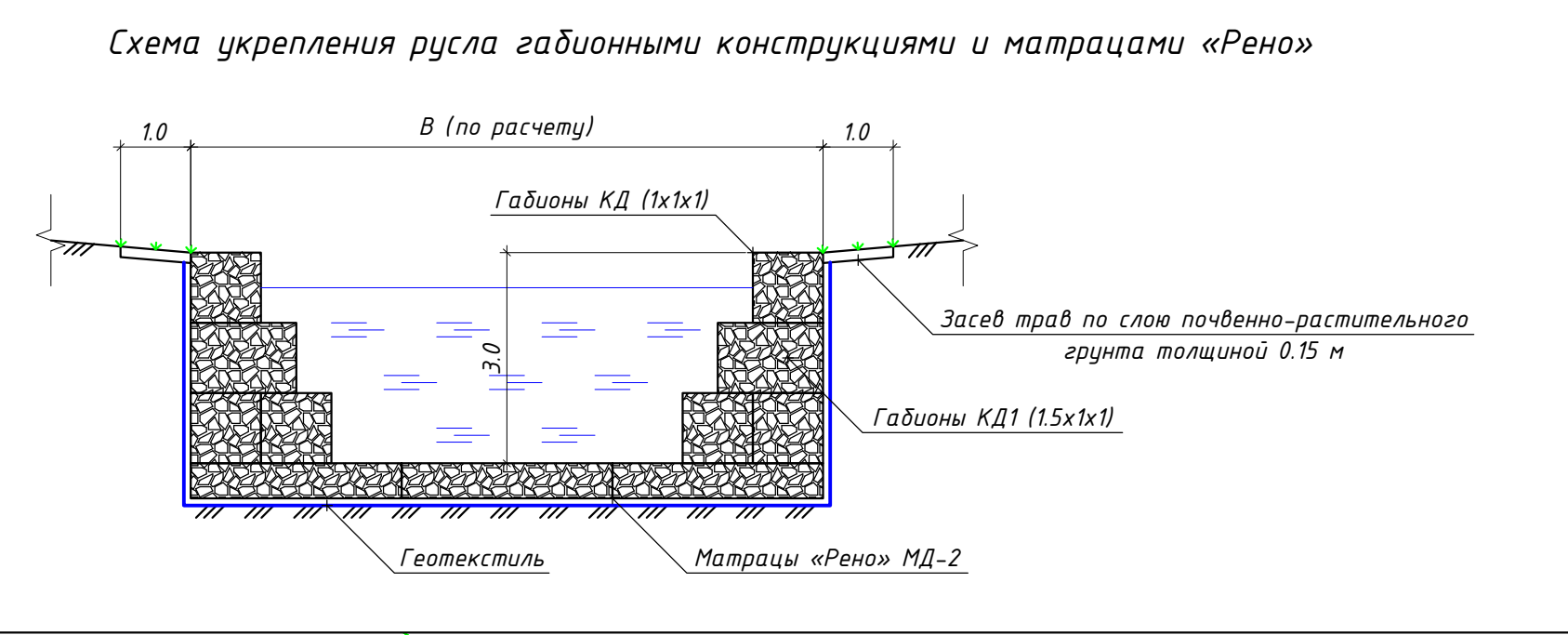
Расход в коллекторе  $Q_r=179,92 \text{ л/с}$   
 (труба Корсис DN/ID300 (364) SN8 с уклоном 15%, отметка лотка трубы при врезке 147,73)  
 Объем дождевого стока от расчетного дождя с заданной интенсивностью,  $W_{оч.}=1320 \text{ м}^3/\text{сут}$

**Условные обозначения:**

- проектируемая проезжая часть;
- проектируемая велослужба;
- проектируемый газон;
- проектируемый тротуар;
- проектируемая трамвайная линия;
- проектируемые оси дорог;
- проектируемые границы покрытия;
- проектируемые границы полос движения;
- проектируемые бортики земляного полотна;
- проектируемый откос;
- пониженный бортовой камень;
- ось трассы перспективных трамвайных путей;
- граница существующей полосы постоянного отвода;
- граница подсчета объемов работ;
- проектируемый павильон остановки автобуса;
- проектируемый наземный пешеходный переход;
- переустраиваемое русло ручья;
- проектируемая водопропускная труба;
- проектируемая сеть ливневой канализации;
- проектируемое очистное сооружение (ЛОС);
- санитарно-защитная зона ЛОС;
- проектируемый дождеприемный колодец;
- проектируемый смотровой колодец;

|   |         |        |        |
|---|---------|--------|--------|
| ЦМ-00176-22-ЭА-ТКР2.1ГЧ02   |         |        |        |
| «Проезд от ул. Соборная до микрорайона 60 Заводского района города Кемерово»                          |         |        |        |
| Изм.  | Кол.чл. | Лист   | № док. |
| Разработал  | Ивкин   | 11.22  |        |
| Проверил  | Бардин  | 11.22  |        |
| Исполнитель   | Бардин  | 11.22  |        |
| ИП  | Бардин  | 11.22  |        |
| Технологическая и конструктивная решения Сети инженерно-технического обеспечения Дождевая канализация |         |        |        |
| План дождевой канализации ул.Соборная, М1500  |         |        |        |
| Стадия  | Лист    | Листов |        |
| П   | 1       | 3      |        |
| ООО «СИБСТРОЙПРОЕКТ»  |         |        |        |
| Формат А3x5 420x1486  |         |        |        |





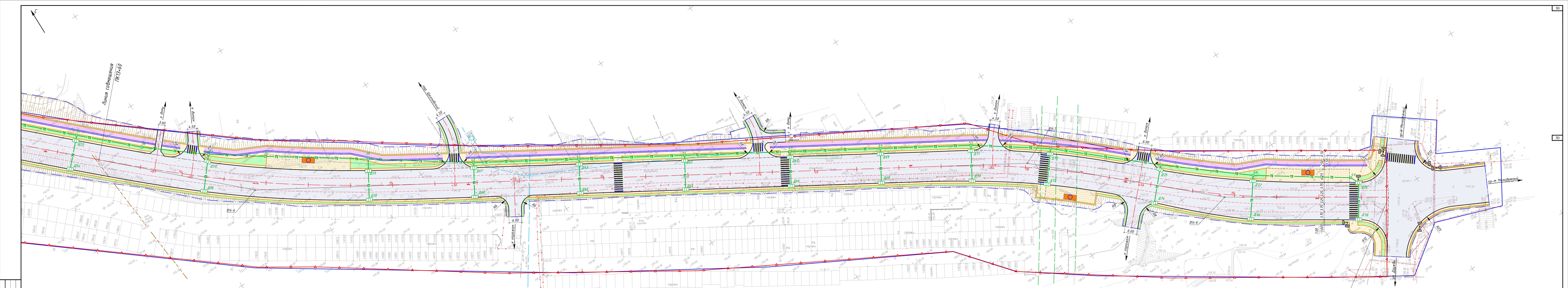
Мет. гофр.  $\phi 150\text{м}$   
 $L=19.23\text{м}$  ПК 7+83.00

Мет. гофр.  $\phi 150\text{м}$ ,  $L=103.80\text{м}$   
 ПК 9+67.00

Мет. гофр.  $\phi 250\text{м} \times 3$ ,  $L=52.84\text{м}$   
 ПК 11+18.00

- Условные обозначения:**
- проектируемая проезжая часть;
  - проектируемая велодорожка;
  - проектируемый газон;
  - проектируемый тротуар;
  - проектируемая трамвайная линия;
  - проектируемые оси дорог;
  - проектируемые границы покрытия;
  - проектируемые границы полос движения;
  - проектируемые бровки земляного полотна;
  - проектируемый откос;
  - пониженный бортовой камень;
  - ось трассы перспективных трамвайных путей;
  - граница существующей полосы постоянного отвода;
  - граница подсчета объемов работ;
  - проектируемый павильон остановки автобуса;
  - проектируемый наземный пешеходный переход;
  - переустраиваемое русло ручья;
  - проектируемая водопропускная труба;
  - проектируемая сеть ливневой канализации;
  - проектируемое очистное сооружение (ЛОС);
  - санитарно-защитная зона ЛОС;
  - проектируемый дождеприемный колодец;
  - проектируемый сточный колодец;





Окончание участка строительства ул.Со  
ТК19-73.00 соответствует существующе  
покрытия проспекта Молодежного

**Условные обозначения:**

|  |   |  |   |
|--|---|--|---|
|  | - проектируемая проезжая часть;                   |  | - проектируемый павильон остановки автобус  |
|  | - проектируемая велодорожка;                      |  | - проектируемый наземный пешеходный переход |
|  | - проектируемый газон;                            |  | - переустраиваемое русло ручья;             |
|  | - проектируемый тротуар;                          |  | - проектируемая водопроводная труба;        |
|  | - проектируемая трамвайная линия;                 |  | - проектируемая сеть ливневой канализации;  |
|  | - проектируемые оси дорог;                        |  | - проектируемое очистное сооружение (ЛОС);  |
|  | - проектируемые кромки покрытия;                  |  | - санитарно-защитная зона ЛОС;              |
|  | - проектируемые границы полос движения;           |  | - проектируемый дождеприемный колодец;      |
|  | - проектируемые впадины земляного полотна;        |  | - проектируемый сточный колодец;            |
|  | - проектируемый аткос;                            |  |   |
|  | - проектируемый тротуар;                          |  |   |
|  | - пониженный бортовой камень;                     |  |   |
|  | - ось трассы перспективных трамвайных путей;      |  |   |
|  | - граница существующей полосы постоянного автода; |  |   |
|  | - граница подчета объемов работ;                  |  |   |