



**ОБОСНОВЫВАЮЩИЕ МАТЕРИАЛЫ**

**К СХЕМЕ ТЕПЛОСНАБЖЕНИЯ**

**ГОРОДА КЕМЕРОВО**

**НА ПЕРИОД ДО 2033 ГОДА**

**(АКТУАЛИЗАЦИЯ НА 2023 ГОД)**

**ГЛАВА 15 «РЕЕСТР ЕДИНЫХ ТЕПЛОСНАБЖАЮЩИХ ОРГАНИЗАЦИЙ»**

## СОСТАВ РАБОТЫ

Наименование документа	Шифр
Схема теплоснабжения города Кемерово на период до 2033 года (актуализация на 2023 год)	32401.СТ-ПСТ.000.000
<i>Обосновывающие материалы к схеме теплоснабжения города Кемерово на период до 2033 года (актуализация на 2023 год)</i>	
Глава 1 «Существующее положение в сфере производства, передачи и потребления тепловой энергии для целей теплоснабжения»	32401.ОМ-ПСТ.001.000
Приложение 1 «Тепловые нагрузки и потребление тепловой энергии абонентами»	32401.ОМ-ПСТ.001.001
Приложение 2 «Тепловые сети»	32401.ОМ-ПСТ.001.002
Приложение 3 «Оценка надежности теплоснабжения»	32401.ОМ-ПСТ.001.003
Приложение 4 «Графическая часть»	32401.ОМ-ПСТ.001.004
Глава 2 «Существующее и перспективное потребление тепловой энергии на цели теплоснабжения»	32401.ОМ-ПСТ.002.000
Приложение 1 «Характеристика существующей и перспективной застройки и тепловой нагрузки по элементам территориального деления»	32401.ОМ-ПСТ.002.001
Глава 3 «Электронная модель систем теплоснабжения»	32401.ОМ-ПСТ.003.000
Приложение 1 «Существующие гидравлические режимы тепловых сетей»	32401.ОМ-ПСТ.003.001
Приложение 2 «Графическая часть»	32401.ОМ-ПСТ.003.002
Глава 4 «Существующие и перспективные балансы тепловой мощности источников тепловой энергии и тепловой нагрузки потребителей»	32401.ОМ-ПСТ.004.000
Приложение 1 «Перспективные гидравлические режимы тепловых сетей»	32401.ОМ-ПСТ.004.001
Глава 5 «Мастер-план развития систем теплоснабжения»	32401.ОМ-ПСТ.005.000
Глава 6 «Существующие и перспективные балансы производительности водоподготовительных установок и максимального потребления теплоносителя»	32401.ОМ-ПСТ.006.000

Наименование документа	Шифр
телопотребляющими установками потребителей, в том числе в аварийных режимах»	
Глава 7 «Предложения по строительству, реконструкции, техническому перевооружению и (или) модернизации источников тепловой энергии»	32401.ОМ-ПСТ.007.000
Приложение 1 «Графическая часть»	32401.ОМ-ПСТ.007.001
Глава 8 «Предложения по строительству, реконструкции и (или) модернизации тепловых сетей»	32401.ОМ-ПСТ.008.000
Глава 9 «Предложения по переводу открытых систем теплоснабжения (горячего водоснабжения) в закрытые системы горячего водоснабжения»	32401.ОМ-ПСТ.009.000
Глава 10 «Перспективные топливные балансы»	32401.ОМ-ПСТ.010.000
Глава 11 «Оценка надежности теплоснабжения»	32401.ОМ-ПСТ.011.000
Глава 12 «Обоснование инвестиций в строительство, реконструкцию, техническое перевооружение и (или) модернизацию»	32401.ОМ-ПСТ.012.000
Глава 13 «Индикаторы развития систем теплоснабжения»	32401.ОМ-ПСТ.013.000
Глава 14 «Ценовые (тарифные) последствия»	32401.ОМ-ПСТ.014.000
Глава 15 «Реестр единых теплоснабжающих организаций»	32401.ОМ-ПСТ.015.000
Приложение 1 «Графическая часть»	32401.ОМ-ПСТ.015.001
Глава 16 «Реестр мероприятий схемы теплоснабжения»	32401.ОМ-ПСТ.016.000
Глава 17 «Замечания и предложения к проекту схемы теплоснабжения»	32401.ОМ-ПСТ.017.000
Глава 18 «Сводный том изменений, выполненных в актуализированной схеме теплоснабжения»	32401.ОМ-ПСТ.018.000
Глава 19 «Оценка экологической безопасности теплоснабжения»	32401.ОМ-ПСТ.019.000

## СОДЕРЖАНИЕ

СОДЕРЖАНИЕ .....	4
ПЕРЕЧЕНЬ ТАБЛИЦ.....	6
ПЕРЕЧЕНЬ РИСУНКОВ.....	7
1 ВВЕДЕНИЕ.....	8
1.1 Общие положения о единой теплоснабжающей организации и порядке присвоения статуса ЕТО .....	8
1.2 Задачи разработки обоснования предложений по определению единой теплоснабжающей организации при выполнении актуализации схемы теплоснабжения	11
2 РЕЕСТР СИСТЕМ ТЕПЛОСНАБЖЕНИЯ, СОДЕРЖАЩИЙ ПЕРЕЧЕНЬ ТЕПЛОСНАБЖАЮЩИХ ОРГАНИЗАЦИЙ, ДЕЙСТВУЮЩИХ В КАЖДОЙ СИСТЕМЕ ТЕПЛОСНАБЖЕНИЯ, РАСПОЛОЖЕННЫХ В ГРАНИЦАХ ПОСЕЛЕНИЯ, ГОРОДСКОГО ОКРУГА, ГОРОДА ФЕДЕРАЛЬНОГО ЗНАЧЕНИЯ .....	12
3 РЕЕСТР ЕДИНЫХ ТЕПЛОСНАБЖАЮЩИХ ОРГАНИЗАЦИЙ, СОДЕРЖАЩИЙ ПЕРЕЧЕНЬ СИСТЕМ ТЕПЛОСНАБЖЕНИЯ, ВХОДЯЩИХ В СОСТАВ ЕДИНОЙ ТЕПЛОСНАБЖАЮЩЕЙ ОРГАНИЗАЦИИ.....	17
3.1 Утвержденные ЕТО в системах теплоснабжения .....	17
3.2 Актуализация сведений по зонам деятельности ЕТО .....	20
3.3 Описание изменений в зонах деятельности единых теплоснабжающих организаций, произошедших за период, предшествующий актуализации схемы теплоснабжения.....	23
4 ОСНОВАНИЯ, В ТОМ ЧИСЛЕ КРИТЕРИИ, В СООТВЕТСТВИИ С КОТОРЫМИ ТЕПЛОСНАБЖАЮЩЕЙ ОРГАНИЗАЦИИ ПРИСВОЕН СТАТУС ЕДИНОЙ ТЕПЛОСНАБЖАЮЩЕЙ ОРГАНИЗАЦИИ.....	24
5 ЗАЯВКИ ТЕПЛОСНАБЖАЮЩИХ ОРГАНИЗАЦИЙ, ПОДАННЫЕ В РАМКАХ РАЗРАБОТКИ ПРОЕКТА СХЕМЫ ТЕПЛОСНАБЖЕНИЯ (ПРИ ИХ НАЛИЧИИ), НА ПРИСВОЕНИЕ СТАТУСА ЕДИНОЙ ТЕПЛОСНАБЖАЮЩЕЙ ОРГАНИЗАЦИИ .....	28
5.1 Заявка на присвоение статуса ЕТО – АО «Кемеровская генерация» .....	28

5.2	Заявка на присвоение статуса ЕТО – АО «Теплоэнерго».....	30
5.3	Письмо об отказе от статуса ЕТО – АО «Теплоэнерго».....	34
5.4	Заявка на присвоение статуса ЕТО – ОАО «Северо-Кузбасская энергетическая компания» .....	35
5.5	Заявка на присвоение статуса ЕТО – ООО «Лесная Поляна - Плюс» .....	36
5.6	Заявка на присвоение статуса ЕТО – ООО «Новосибирская теплосетевая компания»	38
6	ОПИСАНИЕ ГРАНИЦ ЗОН ДЕЯТЕЛЬНОСТИ ЕДИНОЙ ТЕПЛОСНАБЖАЮЩЕЙ ОРГАНИЗАЦИИ (ОРГАНИЗАЦИЙ).....	40
7	ВЫВОДЫ .....	44

## ПЕРЕЧЕНЬ ТАБЛИЦ

Таблица 2.1 – Реестр систем теплоснабжения на территории города Кемерово.....	13
Таблица 3.1 – Утвержденные ЕТО в системах теплоснабжения на территории города Кемерово .....	18
Таблица 3.2 – Анализ изменений в границах систем теплоснабжения и утвержденных зон деятельности ЕТО.....	21
Таблица 4.1 – Сравнительный анализ критериев определения ЕТО в системах теплоснабжения на территории города Кемерово.....	25
Таблица 6.1 – Описание зон деятельности ЕТО .....	41
Таблица 7.1 – Реестр единых теплоснабжающих организаций на территории города Кемерово .....	46
Таблица 7.2 – Реестр единых теплоснабжающих организаций на территории города Кемерово (СВОДНЫЙ).....	48

## **ПЕРЕЧЕНЬ РИСУНКОВ**

Рисунок 6.1 – Границы зон деятельности ЕТО на территории города Кемерово ..... 43

## **1 ВВЕДЕНИЕ**

### **1.1 Общие положения о единой теплоснабжающей организации и порядке присвоения статуса ЕТО**

Понятие «Единая теплоснабжающая организация» введено Федеральным законом от 27.07.2010 № 190-ФЗ «О теплоснабжении».

В соответствии со ст. 2 единая теплоснабжающая организация определяется в схеме теплоснабжения.

Статус единой теплоснабжающей организации присваивается теплоснабжающей организации при утверждении схемы теплоснабжения поселения, городского округа, города федерального значения решением:

- федерального органа исполнительной власти, уполномоченного на реализацию государственной политики в сфере теплоснабжения, – в отношении городских поселений, городских округов с численностью населения, составляющей 500 тыс. человек и более, а также городов федерального значения;
- главы местной администрации городского поселения, главы местной администрации городского округа – в отношении городских поселений, городских округов с численностью населения, составляющей менее 500 тыс. человек;
- главы местной администрации муниципального района – в отношении сельских поселений, расположенных на территории соответствующего муниципального района, если иное не установлено законом субъекта Российской Федерации.

В соответствии с постановлением Правительства РФ от 22.02.2012 № 154 «О требованиях к схемам теплоснабжения, порядку их разработки и утверждения» в схеме теплоснабжения должен быть разработан раздел, содержащий обоснование решения о присвоении статуса единой теплоснабжающей организации, который должен содержать обоснование соответствия предлагаемой к определению в качестве единой теплоснабжающей организации критериям единой теплоснабжающей организации, установленным в Правилах организации теплоснабжения, утверждаемых Правительством Российской Федерации.



Критерии, порядок присвоения статуса единой теплоснабжающей организации и требования к ее деятельности установлены постановлением Правительства РФ от 08.08.2012 № 808 «Об организации теплоснабжения в Российской Федерации и о внесении изменений в некоторые акты Правительства Российской Федерации».

Правила организации теплоснабжения, утвержденные постановлением Правительства РФ от 08.08.2012 № 808, устанавливают следующие критерии присвоения статуса единой теплоснабжающей организации:

- владение на праве собственности или ином законном основании источниками тепловой энергии с наибольшей рабочей тепловой мощностью и (или) тепловыми сетями с наибольшей емкостью в границах зоны деятельности единой теплоснабжающей организации;
- размер собственного капитала;
- способность в лучшей мере обеспечить надежность теплоснабжения в соответствующей системе теплоснабжения.

Рабочая мощность источника тепловой энергии – средняя приведенная часовая мощность источника тепловой энергии, определяемая по фактическому полезному отпуску источника тепловой энергии за последние 3 года работы.

Емкость тепловых сетей – произведение протяженности всех тепловых сетей, принадлежащих организации на праве собственности или ином законном основании, на средневзвешенную площадь поперечного сечения данных тепловых сетей.

В соответствии с постановлением Правительства РФ от 22.10.2012 № 1075 «О ценообразовании в сфере теплоснабжения» единая теплоснабжающая организация поставляет тепловую энергию (мощность) по единому тарифу всем потребителям, находящимся в зоне ее деятельности и относящимся к одной категории (группе) потребителей.

Единые тарифы на тепловую энергию (мощность) не применяются в отношении потребителей:

- которые заключили договор теплоснабжения по ценам, определенным соглашением сторон в отношении объема, предусмотренного таким договором, в соответствии с Федеральным законом «О теплоснабжении»;
- которые заключили долгосрочный договор теплоснабжения с применением долгосрочного тарифа в отношении объема, предусмотренного таким договором;

- в случае, предусмотренном ч. 9 ст. 23 Федерального закона «О теплоснабжении».

## **1.2 Задачи разработки обоснования предложений по определению единой теплоснабжающей организации при выполнении актуализации схемы теплоснабжения**

Правила организации теплоснабжения, утвержденные постановлением Правительства РФ от 08.08.2012 № 808, предусматривают следующие случаи изменения границ зоны деятельности единой теплоснабжающей организации:

- расширение зоны деятельности при подключении новых потребителей, источников тепловой энергии или тепловых сетей, находящихся вне границ утвержденной в схеме теплоснабжения зоны деятельности ЕТО;
- расширение зоны деятельности при технологическом объединении систем теплоснабжения (зон действия источников тепловой энергии, не связанных между собой на момент утверждения границ зоны деятельности ЕТО);
- сокращение или ликвидация зоны деятельности при отключении потребителей, источников тепловой энергии или тепловых сетей, находящихся в границах утвержденной в схеме теплоснабжения зоны деятельности ЕТО (в том числе при технологическом объединении/разделении систем теплоснабжения);
- образование новой зоны деятельности ЕТО при технологическом объединении/разделении систем теплоснабжения;
- образование новой зоны деятельности ЕТО при вводе в эксплуатацию новых источников тепловой энергии;
- утрата статуса ЕТО на основаниях, приведенных в Правилах организации теплоснабжения.

Сведения об изменении границ зоны деятельности единой теплоснабжающей организации, а также сведения о присвоении другой организации статуса единой теплоснабжающей организации подлежат внесению в схему теплоснабжения при ее актуализации (в соответствии с Правилами организации теплоснабжения).

Задача разработки данного раздела схемы теплоснабжения при выполнении актуализации состоит в обновлении и корректировке сведений о границах ЕТО, а также в уточнении и актуализации данных о теплоснабжающих организациях, осуществляющих деятельность в каждой системе теплоснабжения.

## **2 РЕЕСТР СИСТЕМ ТЕПЛОСНАБЖЕНИЯ, СОДЕРЖАЩИЙ ПЕРЕЧЕНЬ ТЕПЛОСНАБЖАЮЩИХ ОРГАНИЗАЦИЙ, ДЕЙСТВУЮЩИХ В КАЖДОЙ СИСТЕМЕ ТЕПЛОСНАБЖЕНИЯ, РАСПОЛОЖЕННЫХ В ГРАНИЦАХ ПОСЕЛЕНИЯ, ГОРОДСКОГО ОКРУГА, ГОРОДА ФЕДЕРАЛЬНОГО ЗНАЧЕНИЯ**

Реестр систем теплоснабжения, содержащий перечень теплоснабжающих организаций, действующих в каждой системе теплоснабжения, с указанием объектов, находящихся в обслуживании каждой теплоснабжающей организации, с учетом изменений, произошедших за период, предшествующий актуализации схемы теплоснабжения, приведен в таблице 2.1.

ОБОСНОВЫВАЮЩИЕ МАТЕРИАЛЫ К СХЕМЕ ТЕПЛОСНАБЖЕНИЯ ГОРОДА КЕМЕРОВО НА ПЕРИОД ДО 2033 ГОДА  
(АКТУАЛИЗАЦИЯ НА 2023 ГОД)  
ГЛАВА 15 «РЕЕСТР ЕДИНЫХ ТЕПЛОСНАБЖАЮЩИХ ОРГАНИЗАЦИЙ»

Таблица 2.1 – Реестр систем теплоснабжения на территории города Кемерово

№ системы теплоснабжения	Наименования источников	Теплоснабжающие (теплосетевые) организации в границах системы теплоснабжения	Объекты системы теплоснабжения в обслуживании теплоснабжающей (теплосетевой) организации
1	Кемеровская ГРЭС - Станционная ул., 17	АО «Кемеровская генерация»	ИСТОЧНИК
		Филиал АО «Кузбассэнерго» - «Кемеровская теплосетевая компания»	ТЕПЛОВЫЕ СЕТИ
		АО «Теплоэнерго»	ТЕПЛОВЫЕ СЕТИ
		ООО «Теплоснаб»	ТЕПЛОВЫЕ СЕТИ
	Ново-Кемеровская ТЭЦ - Грузовая ул., 1Б	АО «Ново-Кемеровская ТЭЦ»	ИСТОЧНИК
		Филиал АО «Кузбассэнерго» - «Кемеровская теплосетевая компания»	ТЕПЛОВЫЕ СЕТИ
		ООО «Спецтранспорт 42»	ТЕПЛОВЫЕ СЕТИ
		ООО «Теплоснаб»	ТЕПЛОВЫЕ СЕТИ
2	Кемеровская ТЭЦ - Кировская ул., 1	АО «Кемеровская генерация»	ИСТОЧНИК
		Филиал АО «Кузбассэнерго» - «Кемеровская теплосетевая компания»	ТЕПЛОВЫЕ СЕТИ
		АО «Теплоэнерго»	ТЕПЛОВЫЕ СЕТИ
		ООО «Теплоснаб»	ТЕПЛОВЫЕ СЕТИ
6	Котельная № 4 - Михайлова пр-т, 7	АО «Теплоэнерго»	ИСТОЧНИК / ТЕПЛОВЫЕ СЕТИ
7	Котельная № 6 - Щегловская ул., 2	АО «Теплоэнерго»	ИСТОЧНИК / ТЕПЛОВЫЕ СЕТИ
8	Котельная № 7 - Щегловская ул., 30	АО «Теплоэнерго»	ИСТОЧНИК / ТЕПЛОВЫЕ СЕТИ
9	Котельная № 8 - Осенний б-р, 4А	АО «Теплоэнерго»	ИСТОЧНИК / ТЕПЛОВЫЕ СЕТИ
61	Котельная № 9 - Михайлова пр-т, 4	АО «Теплоэнерго»	ИСТОЧНИК / ТЕПЛОВЫЕ СЕТИ
62	Котельная № 11 - Лесная Поляна ж. р.	АО «Теплоэнерго»	ИСТОЧНИК / ТЕПЛОВЫЕ СЕТИ
63	Котельная № 14 - Михайлова пр-т, 11А	АО «Теплоэнерго»	ИСТОЧНИК / ТЕПЛОВЫЕ СЕТИ

**ОБОСНОВЫВАЮЩИЕ МАТЕРИАЛЫ К СХЕМЕ ТЕПЛОСНАБЖЕНИЯ ГОРОДА КЕМЕРОВО НА ПЕРИОД ДО 2033 ГОДА  
(АКТУАЛИЗАЦИЯ НА 2023 ГОД)  
ГЛАВА 15 «РЕЕСТР ЕДИНЫХ ТЕПЛОСНАБЖАЮЩИХ ОРГАНИЗАЦИЙ»**

№ системы теплоснабжения	Наименования источников	Теплоснабжающие (теплосетевые) организации в границах системы теплоснабжения	Объекты системы теплоснабжения в обслуживании теплоснабжающей (теплосетевой) организации
24	Котельная № 26 - севернее комплекса строений по Соборная ул., 26	АО «Теплоэнерго»	ИСТОЧНИК / ТЕПЛОВЫЕ СЕТИ
18	Котельная № 35 - Антипова ул., 2/3	АО «Теплоэнерго»	ИСТОЧНИК / ТЕПЛОВЫЕ СЕТИ
33	Котельная № 42 - северо-западнее строения по 2-й Зейский пер., 16 (Комиссарово п.)	АО «Теплоэнерго»	ИСТОЧНИК / ТЕПЛОВЫЕ СЕТИ
37	Котельная № 91 - Подстанция 220 ул., 5	АО «Теплоэнерго»	ИСТОЧНИК / ТЕПЛОВЫЕ СЕТИ
30	Котельная № 92 - восточнее строения по Симферопольская ул., 2А	АО «Теплоэнерго»	ИСТОЧНИК / ТЕПЛОВЫЕ СЕТИ
29	Котельная № 96 - западнее строения по 2-я Аральская ул., 4	АО «Теплоэнерго»	ИСТОЧНИК / ТЕПЛОВЫЕ СЕТИ
35	Котельная № 97 - Центральный пер., 17 (Комиссарово п.)	АО «Теплоэнерго»	ИСТОЧНИК / ТЕПЛОВЫЕ СЕТИ
3	Котельная № 101 - Шахтерская ул., 3А	АО «Теплоэнерго»	ИСТОЧНИК / ТЕПЛОВЫЕ СЕТИ
4	Котельная № 102 - южнее строения по Карачинская ул., 3 (Боровой п.)	АО «Теплоэнерго»	ИСТОЧНИК / ТЕПЛОВЫЕ СЕТИ
5	Котельная № 103 - юго-западнее комплекса строений по Городецкая ул., 1 (Боровой п.)	АО «Теплоэнерго»	ИСТОЧНИК / ТЕПЛОВЫЕ СЕТИ
10	Котельная № 110 - западнее строения по Красная Горка ул., 17	АО «Теплоэнерго»	ИСТОЧНИК / ТЕПЛОВЫЕ СЕТИ
11	Котельная № 112 - северо-западнее строения по Рутгерса ул., 32	АО «Теплоэнерго»	ИСТОЧНИК / ТЕПЛОВЫЕ СЕТИ
25	Котельная № 114 - Строителей б-р, 65Б	АО «Теплоэнерго»	ИСТОЧНИК / ТЕПЛОВЫЕ СЕТИ
14	Котельная № 118 - юго-западнее строения по Суворова ул., 10А	АО «Теплоэнерго»	ИСТОЧНИК / ТЕПЛОВЫЕ СЕТИ
26	Котельная № 122 - юго-западнее пересечения по Баха ул. / Масальская ул.	АО «Теплоэнерго»	ИСТОЧНИК / ТЕПЛОВЫЕ СЕТИ
27	Котельная № 123 - южнее комплекса строений по 2-я Малоплановая ул., 18	АО «Теплоэнерго»	ИСТОЧНИК / ТЕПЛОВЫЕ СЕТИ
32	Котельная № 141 - северо-западнее строения по Зейская ул., 42/9 (Комиссарово п.)	АО «Теплоэнерго»	ИСТОЧНИК / ТЕПЛОВЫЕ СЕТИ

**ОБОСНОВЫВАЮЩИЕ МАТЕРИАЛЫ К СХЕМЕ ТЕПЛОСНАБЖЕНИЯ ГОРОДА КЕМЕРОВО НА ПЕРИОД ДО 2033 ГОДА  
(АКТУАЛИЗАЦИЯ НА 2023 ГОД)  
ГЛАВА 15 «РЕЕСТР ЕДИНЫХ ТЕПЛОСНАБЖАЮЩИХ ОРГАНИЗАЦИЙ»**

№ системы теплоснабжения	Наименования источников	Теплоснабжающие (теплосетевые) организации в границах системы теплоснабжения	Объекты системы теплоснабжения в обслуживании теплоснабжающей (теплосетевой) организации
28	Котельная № 163 - Энтузиастов ул., 1А	АО «Теплоэнерго»	ИСТОЧНИК / ТЕПЛОВЫЕ СЕТИ
44	Котельная № 8 ОАО «Северо-Кузбасская энергетическая компания» - Северная ул., 1А	ОАО «Северо-Кузбасская энергетическая компания»	ИСТОЧНИК / ТЕПЛОВЫЕ СЕТИ
45	Котельная № 9 ОАО «Северо-Кузбасская энергетическая компания» - 1-й Варяжский пер., 4А	ОАО «Северо-Кузбасская энергетическая компания»	ИСТОЧНИК / ТЕПЛОВЫЕ СЕТИ
46	Котельная № 10 ОАО «Северо-Кузбасская энергетическая компания» - Станция Новые Латыши ул. (Латыши п.)	ОАО «Северо-Кузбасская энергетическая компания»	ИСТОЧНИК / ТЕПЛОВЫЕ СЕТИ
58	Котельная ООО «Лесная Поляна - Плюс» - юго-восточнее пересечения по Академическая ул. / Уютная ул.	ООО «Лесная Поляна - Плюс»	ИСТОЧНИК / ТЕПЛОВЫЕ СЕТИ
41	Котельная мкр. № 1 ООО «Лесная Поляна - Плюс» - Весенний пр-т, 7А	ООО «Лесная Поляна - Плюс»	ИСТОЧНИК / ТЕПЛОВЫЕ СЕТИ
40	Котельная мкр. № 2 ООО «Лесная Поляна - Плюс» - Кедровый б-р, 2А	ООО «Лесная Поляна - Плюс»	ИСТОЧНИК / ТЕПЛОВЫЕ СЕТИ
39	Котельная мкр. № 3 ООО «Лесная Поляна - Плюс» - Лесная Поляна ж. р.	ООО «Лесная Поляна - Плюс»	ИСТОЧНИК / ТЕПЛОВЫЕ СЕТИ
42	Котельная № 0717/001 ООО «ЭнергоТеплоСервис» - Плодопитомник ул., 147	ООО «ЭнергоТеплоСервис»	ИСТОЧНИК / ТЕПЛОВЫЕ СЕТИ
60	Котельная - Кузнецкий пр-т, 260	ООО «Новосибирская теплосетевая компания»	ИСТОЧНИК / ТЕПЛОВЫЕ СЕТИ
12	Котельная № 15 - севернее строения по Елыкаевская ул., 151	ООО «Новосибирская теплосетевая компания»	ИСТОЧНИК / ТЕПЛОВЫЕ СЕТИ
13	Котельная № 17 - юго-восточнее строения по Багратиона ул., 15А	ООО «Новосибирская теплосетевая компания»	ИСТОЧНИК / ТЕПЛОВЫЕ СЕТИ
16	Котельная № 31 - Вахрушева ул., 6	ООО «Новосибирская теплосетевая компания»	ИСТОЧНИК / ТЕПЛОВЫЕ СЕТИ
17	Котельная № 34 - северозападнее строения по Черноморская ул., 38	ООО «Новосибирская теплосетевая компания»	ИСТОЧНИК / ТЕПЛОВЫЕ СЕТИ
19	Котельная № 38 - Авроры ул., 16	ООО «Новосибирская теплосетевая компания»	ИСТОЧНИК / ТЕПЛОВЫЕ СЕТИ
23	Котельная № 43 - севернее строения по 4-я Цветочная ул., 47	ООО «Новосибирская теплосетевая компания»	ИСТОЧНИК / ТЕПЛОВЫЕ СЕТИ
34	Котельная № 47 - Бийская ул., 37	ООО «Новосибирская теплосетевая компания»	ИСТОЧНИК / ТЕПЛОВЫЕ СЕТИ

ОБОСНОВЫВАЮЩИЕ МАТЕРИАЛЫ К СХЕМЕ ТЕПЛОСНАБЖЕНИЯ ГОРОДА КЕМЕРОВО НА ПЕРИОД ДО 2033 ГОДА  
(АКТУАЛИЗАЦИЯ НА 2023 ГОД)  
ГЛАВА 15 «РЕЕСТР ЕДИНЫХ ТЕПЛОСНАБЖАЮЩИХ ОРГАНИЗАЦИЙ»

№ системы теплоснабжения	Наименования источников	Теплоснабжающие (теплосетевые) организации в границах системы теплоснабжения	Объекты системы теплоснабжения в обслуживании теплоснабжающей (теплосетевой) организации
31	Котельная № 56 - западнее строения по Пригородная ул., 23	ООО «Новосибирская теплосетевая компания»	ИСТОЧНИК / ТЕПЛОВЫЕ СЕТИ
36	Котельная № 60 - Муромцева ул., 2В	ООО «Новосибирская теплосетевая компания»	ИСТОЧНИК / ТЕПЛОВЫЕ СЕТИ
21	Котельная № 65 - Греческая Деревня ул., 157Б	ООО «Новосибирская теплосетевая компания»	ИСТОЧНИК / ТЕПЛОВЫЕ СЕТИ
22	Котельная № 66 - северо-западнее строения по Греческая Деревня ул., 275	ООО «Новосибирская теплосетевая компания»	ИСТОЧНИК / ТЕПЛОВЫЕ СЕТИ
64	Котельная ООО «Лесная Поляна - Плюс» - Михайлова пр-т, 3/1	ООО «Лесная Поляна - Плюс»	ИСТОЧНИК / ТЕПЛОВЫЕ СЕТИ



### **3 РЕЕСТР ЕДИНЫХ ТЕПЛОСНАБЖАЮЩИХ ОРГАНИЗАЦИЙ, СОДЕРЖАЩИЙ ПЕРЕЧЕНЬ СИСТЕМ ТЕПЛОСНАБЖЕНИЯ, ВХОДЯЩИХ В СОСТАВ ЕДИНОЙ ТЕПЛОСНАБЖАЮЩЕЙ ОРГАНИЗАЦИИ**

#### **3.1 Утвержденные ЕТО в системах теплоснабжения**

На основании критериев, установленных постановлением Правительства РФ от 08.08.2012 № 808, при утверждении схемы теплоснабжения были утверждены зоны деятельности с назначением в каждой зоне единой теплоснабжающей организации.

Утвержденные ЕТО – Схема теплоснабжения города Кемерово на период до 2033 года (актуализация на 2022 год) – приведены в таблице 3.1.

Таблица 3.1 – Утвержденные ЕТО в системах теплоснабжения на территории города Кемерово

№ системы теплоснабжения	Наименования источников	Теплоснабжающие (теплосетевые) организации в границах системы теплоснабжения	Объекты системы теплоснабжения в обслуживании теплоснабжающей (теплосетевой) организации	Код зоны деятельности	Утвержденная ЕТО - Схема теплоснабжения города Кемерово на период до 2033 года (актуализация на 2022 год)	Основание для присвоения статуса ЕТО
1	Кемеровская ГРЭС - Станционная ул., 17	АО «Кемеровская генерация»	ИСТОЧНИК	1	АО «Кемеровская генерация»	Едиственная заявка от организации, владеющей на праве собственности или ином законном основании ИСТОЧНИКОМ тепловой энергии в соответствующей зоне деятельности (п. 6 постановления Правительства РФ от 08.08.2012 № 808) - ЗАЯВКА: исх. от 02.07.2014 № 10-02/1951
		Филиал АО «Кузбассэнерго» - «Кемеровская теплосетевая компания»	ТЕПЛОВЫЕ СЕТИ			
		АО «Теплоэнерго»	ТЕПЛОВЫЕ СЕТИ			
		ООО «Теплоснаб»	ТЕПЛОВЫЕ СЕТИ			
	Ново-Кемеровская ТЭЦ - Грузовая ул., 1Б	АО «Ново-Кемеровская ТЭЦ»	ИСТОЧНИК			
		Филиал АО «Кузбассэнерго» - «Кемеровская теплосетевая компания»	ТЕПЛОВЫЕ СЕТИ			
		ООО «Спецтранспорт 42»	ТЕПЛОВЫЕ СЕТИ			
		ООО «Теплоснаб»	ТЕПЛОВЫЕ СЕТИ			
2	Кемеровская ТЭЦ - Кировская ул., 1	АО «Кемеровская генерация»	ИСТОЧНИК	2	АО «Кемеровская генерация»	Едиственная заявка от организации, владеющей на праве собственности или ином законном основании ИСТОЧНИКОМ тепловой энергии в соответствующей зоне деятельности (п. 6 постановления Правительства РФ от 08.08.2012 № 808) - ЗАЯВКА: исх. от 02.07.2014 № 10-02/1951
		Филиал АО «Кузбассэнерго» - «Кемеровская теплосетевая компания»	ТЕПЛОВЫЕ СЕТИ			
		АО «Теплоэнерго»	ТЕПЛОВЫЕ СЕТИ			
		ООО «Теплоснаб»	ТЕПЛОВЫЕ СЕТИ			
6	Котельная № 4 - Михайлова пр-т, 7	АО «Теплоэнерго»	ИСТОЧНИК / ТЕПЛОВЫЕ СЕТИ	3	АО «Теплоэнерго»	Едиственная заявка от организации, владеющей на праве собственности или ином законном основании ИСТОЧНИКАМИ тепловой энергии и ТЕПЛОВЫМИ СЕТЯМИ в соответствующей зоне деятельности (п. 6 постановления Правительства РФ от 08.08.2012 № 808) - ЗАЯВКА: исх. от 10.06.2019 № 1127
7	Котельная № 6 - Щегловская ул., 2	АО «Теплоэнерго»	ИСТОЧНИК / ТЕПЛОВЫЕ СЕТИ			
8	Котельная № 7 - Щегловская ул., 30	АО «Теплоэнерго»	ИСТОЧНИК / ТЕПЛОВЫЕ СЕТИ			
9	Котельная № 8 - Осенний б-р, 4А	АО «Теплоэнерго»	ИСТОЧНИК / ТЕПЛОВЫЕ СЕТИ			
61	Котельная № 9 - Михайлова пр-т, 4	АО «Теплоэнерго»	ИСТОЧНИК / ТЕПЛОВЫЕ СЕТИ			
62	Котельная № 11 - Лесная Поляна ж. р.	АО «Теплоэнерго»	ИСТОЧНИК / ТЕПЛОВЫЕ СЕТИ			
63	Котельная № 14 - Михайлова пр-т, 11А	АО «Теплоэнерго»	ИСТОЧНИК / ТЕПЛОВЫЕ СЕТИ			
24	Котельная № 26 - севернее комплекса строений по Соборная ул., 26	АО «Теплоэнерго»	ИСТОЧНИК / ТЕПЛОВЫЕ СЕТИ			
18	Котельная № 35 - Антипова ул., 2/3	АО «Теплоэнерго»	ИСТОЧНИК / ТЕПЛОВЫЕ СЕТИ			
33	Котельная № 42 - северо-западнее строения по 2-й Зейский пер., 16 (Комиссарово п.)	АО «Теплоэнерго»	ИСТОЧНИК / ТЕПЛОВЫЕ СЕТИ			
37	Котельная № 91 - Подстанция 220 ул., 5	АО «Теплоэнерго»	ИСТОЧНИК / ТЕПЛОВЫЕ СЕТИ	4	АО «Теплоэнерго»	Едиственная заявка от организации, владеющей на праве собственности или ином законном основании ИСТОЧНИКАМИ тепловой энергии и ТЕПЛОВЫМИ СЕТЯМИ в соответствующей зоне деятельности (п. 6 постановления Правительства РФ от 08.08.2012 № 808) - ЗАЯВКА: исх. от 10.06.2019 № 1127
30	Котельная № 92 - восточнее строения по Симферопольская ул., 2А	АО «Теплоэнерго»	ИСТОЧНИК / ТЕПЛОВЫЕ СЕТИ			
29	Котельная № 96 - западнее строения по 2-я Аральская ул., 4	АО «Теплоэнерго»	ИСТОЧНИК / ТЕПЛОВЫЕ СЕТИ			
35	Котельная № 97 - Центральный пер., 17 (Комиссарово п.)	АО «Теплоэнерго»	ИСТОЧНИК / ТЕПЛОВЫЕ СЕТИ			
3	Котельная № 101 - Шахтерская ул., 3А	АО «Теплоэнерго»	ИСТОЧНИК / ТЕПЛОВЫЕ СЕТИ			
4	Котельная № 102 - южнее строения по Карачинская ул., 3 (Боровой п.)	АО «Теплоэнерго»	ИСТОЧНИК / ТЕПЛОВЫЕ СЕТИ			
5	Котельная № 103 - юго-западнее комплекса строений по Городецкая ул., 1 (Боровой п.)	АО «Теплоэнерго»	ИСТОЧНИК / ТЕПЛОВЫЕ СЕТИ			
10	Котельная № 110 - западнее строения по Красная Горка ул., 17	АО «Теплоэнерго»	ИСТОЧНИК / ТЕПЛОВЫЕ СЕТИ			
11	Котельная № 112 - северо-западнее строения по Рутгерса ул., 32	АО «Теплоэнерго»	ИСТОЧНИК / ТЕПЛОВЫЕ СЕТИ			

ОБОСНОВЫВАЮЩИЕ МАТЕРИАЛЫ К СХЕМЕ ТЕПЛОСНАБЖЕНИЯ ГОРОДА КЕМЕРОВО НА ПЕРИОД ДО 2033 ГОДА  
(АКТУАЛИЗАЦИЯ НА 2023 ГОД)  
ГЛАВА 15 «РЕЕСТР ЕДИНЫХ ТЕПЛОСНАБЖАЮЩИХ ОРГАНИЗАЦИЙ»

№ системы теплоснабжения	Наименования источников	Теплоснабжающие (теплосетевые) организации в границах системы теплоснабжения	Объекты системы теплоснабжения в обслуживании теплоснабжающей (теплосетевой) организации	Код зоны деятельности	Утвержденная ЕТО - Схема теплоснабжения города Кемерово на период до 2033 года (актуализация на 2022 год)	Основание для присвоения статуса ЕТО
25	Котельная № 114 - Строителей б-р, 65Б	АО «Теплоэнерго»	ИСТОЧНИК / ТЕПЛОВЫЕ СЕТИ			
14	Котельная № 118 - юго-западнее строения по Суворова ул., 10А	АО «Теплоэнерго»	ИСТОЧНИК / ТЕПЛОВЫЕ СЕТИ			
26	Котельная № 122 - юго-западнее пересечения по Баха ул. / Масальская ул.	АО «Теплоэнерго»	ИСТОЧНИК / ТЕПЛОВЫЕ СЕТИ			
27	Котельная № 123 - южнее комплекса строений по 2-я Малоплановая ул., 18	АО «Теплоэнерго»	ИСТОЧНИК / ТЕПЛОВЫЕ СЕТИ			
32	Котельная № 141 - северо-западнее строения по Зейская ул., 42/9 (Комиссарово п.)	АО «Теплоэнерго»	ИСТОЧНИК / ТЕПЛОВЫЕ СЕТИ			
28	Котельная № 163 - Энтузиастов ул., 1А	АО «Теплоэнерго»	ИСТОЧНИК / ТЕПЛОВЫЕ СЕТИ			
44	Котельная № 8 ОАО «Северо-Кузбасская энергетическая компания» - Северная ул., 1А	ОАО «Северо-Кузбасская энергетическая компания»	ИСТОЧНИК / ТЕПЛОВЫЕ СЕТИ			
45	Котельная № 9 ОАО «Северо-Кузбасская энергетическая компания» - 1-й Варяжский пер., 4А	ОАО «Северо-Кузбасская энергетическая компания»	ИСТОЧНИК / ТЕПЛОВЫЕ СЕТИ			
46	Котельная № 10 ОАО «Северо-Кузбасская энергетическая компания» - Станция Новые Латыши ул. (Латыши п.)	ОАО «Северо-Кузбасская энергетическая компания»	ИСТОЧНИК / ТЕПЛОВЫЕ СЕТИ			
58	Котельная ООО «Лесная Поляна - Плюс» - юго-восточнее пересечения по Академическая ул. / Уютная ул.	ООО «Лесная Поляна - Плюс»	ИСТОЧНИК / ТЕПЛОВЫЕ СЕТИ	7	ООО «Лесная Поляна - Плюс»	Единственная заявка от организации, владеющей на праве собственности или ином законном основании ИСТОЧНИКАМИ тепловой энергии и ТЕПЛОВЫМИ СЕТЯМИ в соответствующей зоне деятельности (п. 6 постановления Правительства РФ от 08.08.2012 № 808) - ЗАЯВКА: исх. от 04.08.2014 № 4
41	Котельная мкр. № 1 ООО «Лесная Поляна - Плюс» - Весенний пр-т, 7А	ООО «Лесная Поляна - Плюс»	ИСТОЧНИК / ТЕПЛОВЫЕ СЕТИ			
40	Котельная мкр. № 2 ООО «Лесная Поляна - Плюс» - Кедровый б-р, 2А	ООО «Лесная Поляна - Плюс»	ИСТОЧНИК / ТЕПЛОВЫЕ СЕТИ			
39	Котельная мкр. № 3 ООО «Лесная Поляна - Плюс» - Лесная Поляна ж. р.	ООО «Лесная Поляна - Плюс»	ИСТОЧНИК / ТЕПЛОВЫЕ СЕТИ			
42	Котельная № 0717/001 ООО «ЭнергоТеплоСервис» - Плодопитомник ул., 147	ООО «ЭнергоТеплоСервис»	ИСТОЧНИК / ТЕПЛОВЫЕ СЕТИ	9	ООО «ЭнергоТеплоСервис»	Владение на праве собственности или ином законном основании ИСТОЧНИКОМ тепловой энергии с наибольшей рабочей тепловой мощностью и ТЕПЛОВЫМИ СЕТЯМИ с наибольшей тепловой емкостью в соответствующей зоне деятельности (п. 11 постановления Правительства РФ от 08.08.2012 № 808)
60	Котельная - Кузнецкий пр-т, 260	ООО «Новосибирская теплосетевая компания»	ИСТОЧНИК / ТЕПЛОВЫЕ СЕТИ	10	ООО «Новосибирская теплосетевая компания»	Единственная заявка от организации, владеющей на праве собственности или ином законном основании ИСТОЧНИКОМ тепловой энергии и ТЕПЛОВЫМИ СЕТЯМИ в соответствующей зоне деятельности (п. 6 постановления Правительства РФ от 08.08.2012 № 808) - ЗАЯВКА: исх. от 01.10.2021 № 20-12/1-103992/21-0-0
12	Котельная № 15 - севернее строения по Елыкаевская ул., 151	ООО «Новосибирская теплосетевая компания»	ИСТОЧНИК / ТЕПЛОВЫЕ СЕТИ	11	ООО «Новосибирская теплосетевая компания»	Единственная заявка от организации, владеющей на праве собственности или ином законном основании ИСТОЧНИКАМИ тепловой энергии и ТЕПЛОВЫМИ СЕТЯМИ в соответствующей зоне деятельности (п. 6 постановления Правительства РФ от 08.08.2012 № 808) - ЗАЯВКА: исх. от 30.08.2021 № 3-7/01-91571/21-0-0
13	Котельная № 17 - юго-восточнее строения по Багратиона ул., 15А	ООО «Новосибирская теплосетевая компания»	ИСТОЧНИК / ТЕПЛОВЫЕ СЕТИ			
16	Котельная № 31 - Вахрушева ул., 6	ООО «Новосибирская теплосетевая компания»	ИСТОЧНИК / ТЕПЛОВЫЕ СЕТИ			
17	Котельная № 34 - северо-западнее строения по Черноморская ул., 38	ООО «Новосибирская теплосетевая компания»	ИСТОЧНИК / ТЕПЛОВЫЕ СЕТИ			
19	Котельная № 38 - Авроры ул., 16	ООО «Новосибирская теплосетевая компания»	ИСТОЧНИК / ТЕПЛОВЫЕ СЕТИ			
23	Котельная № 43 - севернее строения по 4-я Цветочная ул., 47	ООО «Новосибирская теплосетевая компания»	ИСТОЧНИК / ТЕПЛОВЫЕ СЕТИ			
34	Котельная № 47 - Бийская ул., 37	ООО «Новосибирская теплосетевая компания»	ИСТОЧНИК / ТЕПЛОВЫЕ СЕТИ			
31	Котельная № 56 - западнее строения по Пригородная ул., 23	ООО «Новосибирская теплосетевая компания»	ИСТОЧНИК / ТЕПЛОВЫЕ СЕТИ			
36	Котельная № 60 - Муромцева ул., 2В	ООО «Новосибирская теплосетевая компания»	ИСТОЧНИК / ТЕПЛОВЫЕ СЕТИ			
21	Котельная № 65 - Греческая Деревня ул., 157Б	ООО «Новосибирская теплосетевая компания»	ИСТОЧНИК / ТЕПЛОВЫЕ СЕТИ			
22	Котельная № 66 - северо-западнее строения по Греческая Деревня ул., 275	ООО «Новосибирская теплосетевая компания»	ИСТОЧНИК / ТЕПЛОВЫЕ СЕТИ			
64	Котельная ООО «Лесная Поляна - Плюс» - Михайлова пр-т, 3/1	ООО «Лесная Поляна - Плюс»	ИСТОЧНИК / ТЕПЛОВЫЕ СЕТИ	12	ООО «Лесная Поляна - Плюс»	Единственная заявка от организации, владеющей на праве собственности или ином законном основании ИСТОЧНИКОМ тепловой энергии и ТЕПЛОВЫМИ СЕТЯМИ в соответствующей зоне деятельности (п. 6 постановления Правительства РФ от 08.08.2012 № 808) - ЗАЯВКА: исх. от 08.09.2021 № 62

### **3.2 Актуализация сведений по зонам деятельности ЕТО**

Исходя из принципов, описанных в пп. 1.2, был выполнен анализ возможных функциональных и институциональных изменений зон деятельности ЕТО и зон действия систем теплоснабжения.

Анализ изменений в зонах деятельности единых теплоснабжающих организаций, произошедших за период, предшествующий актуализации схемы теплоснабжения, и оснований для внесения изменений приведен в таблице 3.2.

Таблица 3.2 – Анализ изменений в границах систем теплоснабжения и утвержденных зон деятельности ЕТО

№ системы теплоснабжения	Наименования источников	Теплоснабжающие (теплосетевые) организации в границах системы теплоснабжения	Объекты системы теплоснабжения в обслуживании теплоснабжающей (теплосетевой) организации	Код зоны деятельности	Утвержденная ЕТО - Схема теплоснабжения города Кемерово на период до 2033 года (актуализация на 2022 год)	Изменения в границах системы теплоснабжения	Необходимая корректировка в рамках актуализации схемы теплоснабжения
1	Кемеровская ГРЭС - Станционная ул., 17	АО «Кемеровская генерация»	ИСТОЧНИК	1	АО «Кемеровская генерация»	БЕЗ ИЗМЕНЕНИЙ	БЕЗ ИЗМЕНЕНИЙ
		Филиал АО «Кузбассэнерго» - «Кемеровская теплосетевая компания»	ТЕПЛОВЫЕ СЕТИ				
		АО «Теплоэнерго»	ТЕПЛОВЫЕ СЕТИ				
		ООО «Теплоснаб»	ТЕПЛОВЫЕ СЕТИ				
	Ново-Кемеровская ТЭЦ - Грузовая ул., 1Б	АО «Ново-Кемеровская ТЭЦ»	ИСТОЧНИК				
		Филиал АО «Кузбассэнерго» - «Кемеровская теплосетевая компания»	ТЕПЛОВЫЕ СЕТИ				
		ООО «Спецтранспорт 42»	ТЕПЛОВЫЕ СЕТИ				
		ООО «Теплоснаб»	ТЕПЛОВЫЕ СЕТИ				
2	Кемеровская ТЭЦ - Кировская ул., 1	АО «Кемеровская генерация»	ИСТОЧНИК	2	АО «Кемеровская генерация»	БЕЗ ИЗМЕНЕНИЙ	БЕЗ ИЗМЕНЕНИЙ
		Филиал АО «Кузбассэнерго» - «Кемеровская теплосетевая компания»	ТЕПЛОВЫЕ СЕТИ				
		АО «Теплоэнерго»	ТЕПЛОВЫЕ СЕТИ				
		ООО «Теплоснаб»	ТЕПЛОВЫЕ СЕТИ				
6	Котельная № 4 - Михайлова пр-т, 7	АО «Теплоэнерго»	ИСТОЧНИК / ТЕПЛОВЫЕ СЕТИ	3	АО «Теплоэнерго»	БЕЗ ИЗМЕНЕНИЙ	БЕЗ ИЗМЕНЕНИЙ
7	Котельная № 6 - Щегловская ул., 2	АО «Теплоэнерго»	ИСТОЧНИК / ТЕПЛОВЫЕ СЕТИ				
8	Котельная № 7 - Щегловская ул., 30	АО «Теплоэнерго»	ИСТОЧНИК / ТЕПЛОВЫЕ СЕТИ				
9	Котельная № 8 - Осенний б-р, 4А	АО «Теплоэнерго»	ИСТОЧНИК / ТЕПЛОВЫЕ СЕТИ				
61	Котельная № 9 - Михайлова пр-т, 4	АО «Теплоэнерго»	ИСТОЧНИК / ТЕПЛОВЫЕ СЕТИ				
62	Котельная № 11 - Лесная Поляна ж. р.	АО «Теплоэнерго»	ИСТОЧНИК / ТЕПЛОВЫЕ СЕТИ				
63	Котельная № 14 - Михайлова пр-т, 11А	АО «Теплоэнерго»	ИСТОЧНИК / ТЕПЛОВЫЕ СЕТИ				
24	Котельная № 26 - севернее комплекса строений по Соборная ул., 26	АО «Теплоэнерго»	ИСТОЧНИК / ТЕПЛОВЫЕ СЕТИ				
18	Котельная № 35 - Антипова ул., 2/3	АО «Теплоэнерго»	ИСТОЧНИК / ТЕПЛОВЫЕ СЕТИ				
33	Котельная № 42 - северо-западнее строения по 2-й Зейский пер., 16 (Комиссарово п.)	АО «Теплоэнерго»	ИСТОЧНИК / ТЕПЛОВЫЕ СЕТИ				
37	Котельная № 91 - Подстанция 220 ул., 5	АО «Теплоэнерго»	ИСТОЧНИК / ТЕПЛОВЫЕ СЕТИ				
30	Котельная № 92 - восточнее строения по Симферопольская ул., 2А	АО «Теплоэнерго»	ИСТОЧНИК / ТЕПЛОВЫЕ СЕТИ				
29	Котельная № 96 - западнее строения по 2-я Аральская ул., 4	АО «Теплоэнерго»	ИСТОЧНИК / ТЕПЛОВЫЕ СЕТИ				
35	Котельная № 97 - Центральный пер., 17 (Комиссарово п.)	АО «Теплоэнерго»	ИСТОЧНИК / ТЕПЛОВЫЕ СЕТИ				
3	Котельная № 101 - Шахтерская ул., 3А	АО «Теплоэнерго»	ИСТОЧНИК / ТЕПЛОВЫЕ СЕТИ				
4	Котельная № 102 - южнее строения по Карачинская ул., 3 (Боровой п.)	АО «Теплоэнерго»	ИСТОЧНИК / ТЕПЛОВЫЕ СЕТИ				
5	Котельная № 103 - юго-западнее комплекса строений по Городецкая ул., 1 (Боровой п.)	АО «Теплоэнерго»	ИСТОЧНИК / ТЕПЛОВЫЕ СЕТИ				
10	Котельная № 110 - западнее строения по Красная Горка ул., 17	АО «Теплоэнерго»	ИСТОЧНИК / ТЕПЛОВЫЕ СЕТИ	4	АО «Теплоэнерго»	БЕЗ ИЗМЕНЕНИЙ	БЕЗ ИЗМЕНЕНИЙ
11	Котельная № 112 - северо-западнее строения по Рутгерса ул., 32	АО «Теплоэнерго»	ИСТОЧНИК / ТЕПЛОВЫЕ СЕТИ				

ОБОСНОВЫВАЮЩИЕ МАТЕРИАЛЫ К СХЕМЕ ТЕПЛОСНАБЖЕНИЯ ГОРОДА КЕМЕРОВО НА ПЕРИОД ДО 2033 ГОДА  
(АКТУАЛИЗАЦИЯ НА 2023 ГОД)  
ГЛАВА 15 «РЕЕСТР ЕДИНЫХ ТЕПЛОСНАБЖАЮЩИХ ОРГАНИЗАЦИЙ»

№ системы теплоснабжения	Наименования источников	Теплоснабжающие (теплосетевые) организации в границах системы теплоснабжения	Объекты системы теплоснабжения в обслуживании теплоснабжающей (теплосетевой) организации	Код зоны деятельности	Утвержденная ЕТО - Схема теплоснабжения города Кемерово на период до 2033 года (актуализация на 2022 год)	Изменения в границах системы теплоснабжения	Необходимая корректировка в рамках актуализации схемы теплоснабжения
25	Котельная № 114 - Строителей б-р, 65Б	АО «Теплоэнерго»	ИСТОЧНИК / ТЕПЛОВЫЕ СЕТИ			БЕЗ ИЗМЕНЕНИЙ	БЕЗ ИЗМЕНЕНИЙ
14	Котельная № 118 - юго-западнее строения по Суворова ул., 10А	АО «Теплоэнерго»	ИСТОЧНИК / ТЕПЛОВЫЕ СЕТИ			БЕЗ ИЗМЕНЕНИЙ	БЕЗ ИЗМЕНЕНИЙ
26	Котельная № 122 - юго-западнее пересечения по Баха ул. / Масальская ул.	АО «Теплоэнерго»	ИСТОЧНИК / ТЕПЛОВЫЕ СЕТИ			БЕЗ ИЗМЕНЕНИЙ	БЕЗ ИЗМЕНЕНИЙ
27	Котельная № 123 - южнее комплекса строений по 2-я Малоплановая ул., 18	АО «Теплоэнерго»	ИСТОЧНИК / ТЕПЛОВЫЕ СЕТИ			БЕЗ ИЗМЕНЕНИЙ	БЕЗ ИЗМЕНЕНИЙ
32	Котельная № 141 - северо-западнее строения по Зейская ул., 42/9 (Комиссарово п.)	АО «Теплоэнерго»	ИСТОЧНИК / ТЕПЛОВЫЕ СЕТИ			БЕЗ ИЗМЕНЕНИЙ	БЕЗ ИЗМЕНЕНИЙ
28	Котельная № 163 - Энтузиастов ул., 1А	АО «Теплоэнерго»	ИСТОЧНИК / ТЕПЛОВЫЕ СЕТИ			БЕЗ ИЗМЕНЕНИЙ	БЕЗ ИЗМЕНЕНИЙ
44	Котельная № 8 ОАО «Северо-Кузбасская энергетическая компания» - Северная ул., 1А	ОАО «Северо-Кузбасская энергетическая компания»	ИСТОЧНИК / ТЕПЛОВЫЕ СЕТИ	5	ОАО «Северо-Кузбасская энергетическая компания»	БЕЗ ИЗМЕНЕНИЙ	БЕЗ ИЗМЕНЕНИЙ
45	Котельная № 9 ОАО «Северо-Кузбасская энергетическая компания» - 1-й Варяжский пер., 4А	ОАО «Северо-Кузбасская энергетическая компания»	ИСТОЧНИК / ТЕПЛОВЫЕ СЕТИ			БЕЗ ИЗМЕНЕНИЙ	БЕЗ ИЗМЕНЕНИЙ
46	Котельная № 10 ОАО «Северо-Кузбасская энергетическая компания» - Станция Новые Латыши ул. (Латыши п.)	ОАО «Северо-Кузбасская энергетическая компания»	ИСТОЧНИК / ТЕПЛОВЫЕ СЕТИ			БЕЗ ИЗМЕНЕНИЙ	БЕЗ ИЗМЕНЕНИЙ
58	Котельная ООО «Лесная Поляна - Плюс» - юго-восточнее пересечения по Академическая ул. / Уютная ул.	ООО «Лесная Поляна - Плюс»	ИСТОЧНИК / ТЕПЛОВЫЕ СЕТИ	7	ООО «Лесная Поляна - Плюс»	БЕЗ ИЗМЕНЕНИЙ	БЕЗ ИЗМЕНЕНИЙ
41	Котельная мкр. № 1 ООО «Лесная Поляна - Плюс» - Весенний пр-т, 7А	ООО «Лесная Поляна - Плюс»	ИСТОЧНИК / ТЕПЛОВЫЕ СЕТИ			БЕЗ ИЗМЕНЕНИЙ	БЕЗ ИЗМЕНЕНИЙ
40	Котельная мкр. № 2 ООО «Лесная Поляна - Плюс» - Кедровый б-р, 2А	ООО «Лесная Поляна - Плюс»	ИСТОЧНИК / ТЕПЛОВЫЕ СЕТИ			БЕЗ ИЗМЕНЕНИЙ	БЕЗ ИЗМЕНЕНИЙ
39	Котельная мкр. № 3 ООО «Лесная Поляна - Плюс» - Лесная Поляна ж. р.	ООО «Лесная Поляна - Плюс»	ИСТОЧНИК / ТЕПЛОВЫЕ СЕТИ			БЕЗ ИЗМЕНЕНИЙ	БЕЗ ИЗМЕНЕНИЙ
42	Котельная № 0717/001 ООО «ЭнергоТеплоСервис» - Плодопитомник ул., 147	ООО «ЭнергоТеплоСервис»	ИСТОЧНИК / ТЕПЛОВЫЕ СЕТИ	9	ООО «ЭнергоТеплоСервис»	БЕЗ ИЗМЕНЕНИЙ	БЕЗ ИЗМЕНЕНИЙ
60	Котельная - Кузнецкий пр-т, 260	ООО «Новосибирская теплосетевая компания»	ИСТОЧНИК / ТЕПЛОВЫЕ СЕТИ	10	ООО «Новосибирская теплосетевая компания»	БЕЗ ИЗМЕНЕНИЙ	БЕЗ ИЗМЕНЕНИЙ
12	Котельная № 15 - севернее строения по Елькаевская ул., 151	ООО «Новосибирская теплосетевая компания»	ИСТОЧНИК / ТЕПЛОВЫЕ СЕТИ	11	ООО «Новосибирская теплосетевая компания»	БЕЗ ИЗМЕНЕНИЙ	БЕЗ ИЗМЕНЕНИЙ
13	Котельная № 17 - юго-восточнее строения по Багратиона ул., 15А	ООО «Новосибирская теплосетевая компания»	ИСТОЧНИК / ТЕПЛОВЫЕ СЕТИ			БЕЗ ИЗМЕНЕНИЙ	БЕЗ ИЗМЕНЕНИЙ
16	Котельная № 31 - Вахрушева ул., 6	ООО «Новосибирская теплосетевая компания»	ИСТОЧНИК / ТЕПЛОВЫЕ СЕТИ			БЕЗ ИЗМЕНЕНИЙ	БЕЗ ИЗМЕНЕНИЙ
17	Котельная № 34 - северо-западнее строения по Черноморская ул., 38	ООО «Новосибирская теплосетевая компания»	ИСТОЧНИК / ТЕПЛОВЫЕ СЕТИ			БЕЗ ИЗМЕНЕНИЙ	БЕЗ ИЗМЕНЕНИЙ
19	Котельная № 38 - Авроры ул., 16	ООО «Новосибирская теплосетевая компания»	ИСТОЧНИК / ТЕПЛОВЫЕ СЕТИ			БЕЗ ИЗМЕНЕНИЙ	БЕЗ ИЗМЕНЕНИЙ
23	Котельная № 43 - севернее строения по 4-я Цветочная ул., 47	ООО «Новосибирская теплосетевая компания»	ИСТОЧНИК / ТЕПЛОВЫЕ СЕТИ			БЕЗ ИЗМЕНЕНИЙ	БЕЗ ИЗМЕНЕНИЙ
34	Котельная № 47 - Бийская ул., 37	ООО «Новосибирская теплосетевая компания»	ИСТОЧНИК / ТЕПЛОВЫЕ СЕТИ			БЕЗ ИЗМЕНЕНИЙ	БЕЗ ИЗМЕНЕНИЙ
31	Котельная № 56 - западнее строения по Пригородная ул., 23	ООО «Новосибирская теплосетевая компания»	ИСТОЧНИК / ТЕПЛОВЫЕ СЕТИ			БЕЗ ИЗМЕНЕНИЙ	БЕЗ ИЗМЕНЕНИЙ
36	Котельная № 60 - Муромцева ул., 2В	ООО «Новосибирская теплосетевая компания»	ИСТОЧНИК / ТЕПЛОВЫЕ СЕТИ			БЕЗ ИЗМЕНЕНИЙ	БЕЗ ИЗМЕНЕНИЙ
21	Котельная № 65 - Греческая Деревня ул., 157Б	ООО «Новосибирская теплосетевая компания»	ИСТОЧНИК / ТЕПЛОВЫЕ СЕТИ			БЕЗ ИЗМЕНЕНИЙ	БЕЗ ИЗМЕНЕНИЙ
22	Котельная № 66 - северо-западнее строения по Греческая Деревня ул., 275	ООО «Новосибирская теплосетевая компания»	ИСТОЧНИК / ТЕПЛОВЫЕ СЕТИ			БЕЗ ИЗМЕНЕНИЙ	БЕЗ ИЗМЕНЕНИЙ
64	Котельная ООО «Лесная Поляна - Плюс» - Михайлова пр-т, 3/1	ООО «Лесная Поляна - Плюс»	ИСТОЧНИК / ТЕПЛОВЫЕ СЕТИ			12	ООО «Лесная Поляна - Плюс»

### **3.3 Описание изменений в зонах деятельности единых теплоснабжающих организаций, произошедших за период, предшествующий актуализации схемы теплоснабжения**

Изменения в зонах деятельности единых теплоснабжающих организаций отсутствуют.

#### **4 ОСНОВАНИЯ, В ТОМ ЧИСЛЕ КРИТЕРИИ, В СООТВЕТСТВИИ С КОТОРЫМИ ТЕПЛОСНАБЖАЮЩЕЙ ОРГАНИЗАЦИИ ПРИСВОЕН СТАТУС ЕДИНОЙ ТЕПЛОСНАБЖАЮЩЕЙ ОРГАНИЗАЦИИ**

Сравнительный анализ критериев, в соответствии с которыми теплоснабжающей организации присвоен статус единой теплоснабжающей организации, с учетом изменений, произошедших за период, предшествующий актуализации схемы теплоснабжения, приведен в таблице 4.1.



Таблица 4.1 – Сравнительный анализ критериев определения ЕТО в системах теплоснабжения на территории города Кемерово

№ системы теплоснабжения	Наименования источников	Располагаемая тепловая мощность источника, Гкал/ч	Теплоснабжающие (теплосетевые) организации в границах системы теплоснабжения	Размер собственного капитала теплоснабжающей (теплосетевой) организации, тыс. руб.	Объекты системы теплоснабжения в обслуживании теплоснабжающей (теплосетевой) организации	Вид имущественного права	Емкость тепловых сетей, м³	Информация о подаче заявки на присвоение статуса ЕТО	Код зоны деятельности	Утвержденная ЕТО	Основание для присвоения статуса ЕТО
1	Кемеровская ГРЭС - Станционная ул., 17	1130,00	АО «Кемеровская генерация»	6 789 139	ИСТОЧНИК	СОБСТВЕННОСТЬ	-	ЗАЯВКА ПОДАНА	1	АО «Кемеровская генерация»	Единственная заявка от организации, владеющей на праве собственности или ином законном основании ИСТОЧНИКОМ тепловой энергии в соответствующей зоне деятельности (п. 6 постановления Правительства РФ от 08.08.2012 № 808) - ЗАЯВКА: исх. от 02.07.2014 № 10-02/1951
			Филиал АО «Кузбассэнерго» - «Кемеровская теплосетевая компания»	888 975	ТЕПЛОВЫЕ СЕТИ	СОБСТВЕННОСТЬ; КОНЦЕССИЯ	19938,46	ЗАЯВКА ОТСУТСТВУЕТ			
			АО «Теплоэнерго»	584 462	ТЕПЛОВЫЕ СЕТИ	АРЕНДА		ЗАЯВКА ОТСУТСТВУЕТ			
			ООО «Теплоснаб»	10	ТЕПЛОВЫЕ СЕТИ	СОБСТВЕННОСТЬ		ЗАЯВКА ОТСУТСТВУЕТ			
	Ново-Кемеровская ТЭЦ - Грузовая ул., 1Б	832,50	АО «Ново-Кемеровская ТЭЦ»	706 759	ИСТОЧНИК	СОБСТВЕННОСТЬ		-			
			Филиал АО «Кузбассэнерго» - «Кемеровская теплосетевая компания»	888 975	ТЕПЛОВЫЕ СЕТИ	СОБСТВЕННОСТЬ; КОНЦЕССИЯ	60532,87	ЗАЯВКА ОТСУТСТВУЕТ			
			ООО «Спецтранспорт 42»	10	ТЕПЛОВЫЕ СЕТИ	СОБСТВЕННОСТЬ		ЗАЯВКА ОТСУТСТВУЕТ			
			ООО «Теплоснаб»	10	ТЕПЛОВЫЕ СЕТИ	СОБСТВЕННОСТЬ		ЗАЯВКА ОТСУТСТВУЕТ			
2	Кемеровская ТЭЦ - Кировская ул., 1	400,00	АО «Кемеровская генерация»	6 789 139	ИСТОЧНИК	СОБСТВЕННОСТЬ		-	ЗАЯВКА ПОДАНА	2	АО «Кемеровская генерация»
			Филиал АО «Кузбассэнерго» - «Кемеровская теплосетевая компания»	888 975	ТЕПЛОВЫЕ СЕТИ	СОБСТВЕННОСТЬ; КОНЦЕССИЯ	20791,53	ЗАЯВКА ОТСУТСТВУЕТ			
			АО «Теплоэнерго»	584 462	ТЕПЛОВЫЕ СЕТИ	СОБСТВЕННОСТЬ; АРЕНДА		ЗАЯВКА ОТСУТСТВУЕТ			
			ООО «Теплоснаб»	10	ТЕПЛОВЫЕ СЕТИ	СОБСТВЕННОСТЬ		ЗАЯВКА ОТСУТСТВУЕТ			
6	Котельная № 4 - Михайлова пр-т, 7	0,33	АО «Теплоэнерго»	584 462	ИСТОЧНИК / ТЕПЛОВЫЕ СЕТИ	АРЕНДА / АРЕНДА		0,64	ЗАЯВКА ПОДАНА	3	АО «Теплоэнерго»
7	Котельная № 6 - Щегловская ул., 2	1,50	АО «Теплоэнерго»	584 462	ИСТОЧНИК / ТЕПЛОВЫЕ СЕТИ	КОНЦЕССИЯ / КОНЦЕССИЯ	7,26	ЗАЯВКА ПОДАНА			
8	Котельная № 7 - Щегловская ул., 30	0,53	АО «Теплоэнерго»	584 462	ИСТОЧНИК / ТЕПЛОВЫЕ СЕТИ	КОНЦЕССИЯ / КОНЦЕССИЯ	19,65	ЗАЯВКА ПОДАНА			
9	Котельная № 8 - Осенний б-р, 4А	0,52	АО «Теплоэнерго»	584 462	ИСТОЧНИК / ТЕПЛОВЫЕ СЕТИ	КОНЦЕССИЯ / КОНЦЕССИЯ	1,54	ЗАЯВКА ПОДАНА			
61	Котельная № 9 - Михайлова пр-т, 4	0,72	АО «Теплоэнерго»	584 462	ИСТОЧНИК / ТЕПЛОВЫЕ СЕТИ	АРЕНДА / АРЕНДА	1,50	ЗАЯВКА ПОДАНА			
62	Котельная № 11 - Лесная Поляна ж. р.	3,81	АО «Теплоэнерго»	584 462	ИСТОЧНИК / ТЕПЛОВЫЕ СЕТИ	АРЕНДА / АРЕНДА	12,39	ЗАЯВКА ПОДАНА			
63	Котельная № 14 - Михайлова пр-т, 11А	1,41	АО «Теплоэнерго»	584 462	ИСТОЧНИК / ТЕПЛОВЫЕ СЕТИ	АРЕНДА / АРЕНДА	5,21	ЗАЯВКА ПОДАНА			
24	Котельная № 26 - севернее комплекса строений по Соборная ул., 26	5,16	АО «Теплоэнерго»	584 462	ИСТОЧНИК / ТЕПЛОВЫЕ СЕТИ	АРЕНДА / АРЕНДА	40,97	ЗАЯВКА ПОДАНА	4	АО «Теплоэнерго»	Единственная заявка от организации, владеющей на праве собственности или ином законном основании ИСТОЧНИКАМИ тепловой энергии и ТЕПЛОВЫМИ СЕТЯМИ в соответствующей зоне деятельности (п. 6 постановления Правительства РФ от 08.08.2012 № 808) - ЗАЯВКА: исх. от 10.06.2019 № 1127
18	Котельная № 35 - Антипова ул., 2/3	11,48	АО «Теплоэнерго»	584 462	ИСТОЧНИК / ТЕПЛОВЫЕ СЕТИ	СОБСТВЕННОСТЬ; АРЕНДА / СОБСТВЕННОСТЬ; АРЕНДА	198,83	ЗАЯВКА ПОДАНА			
33	Котельная № 42 - северо-западнее строения по 2-й Зейский пер., 16 (Комиссарово п.)	0,33	АО «Теплоэнерго»	584 462	ИСТОЧНИК / ТЕПЛОВЫЕ СЕТИ	АРЕНДА / АРЕНДА	1,81	ЗАЯВКА ПОДАНА			
37	Котельная № 91 - Подстанция 220 ул., 5	0,26	АО «Теплоэнерго»	584 462	ИСТОЧНИК / ТЕПЛОВЫЕ СЕТИ	СОБСТВЕННОСТЬ / СОБСТВЕННОСТЬ; АРЕНДА	0,76	ЗАЯВКА ПОДАНА			

ОБОСНОВЫВАЮЩИЕ МАТЕРИАЛЫ К СХЕМЕ ТЕПЛОСНАБЖЕНИЯ ГОРОДА КЕМЕРОВО НА ПЕРИОД ДО 2033 ГОДА  
(АКТУАЛИЗАЦИЯ НА 2023 ГОД)  
ГЛАВА 15 «РЕЕСТР ЕДИНЫХ ТЕПЛОСНАБЖАЮЩИХ ОРГАНИЗАЦИЙ»


№ системы теплоснабжения	Наименования источников	Располагаемая тепловая мощность источника, Гкал/ч	Теплоснабжающие (теплосетевые) организации в границах системы теплоснабжения	Размер собственного капитала теплоснабжающей (теплосетевой) организации, тыс. руб.	Объекты системы теплоснабжения в обслуживании теплоснабжающей (теплосетевой) организации	Вид имущественного права	Емкость тепловых сетей, м³	Информация о подаче заявки на присвоение статуса ЕТО	Код зоны деятельности	Утвержденная ЕТО	Основание для присвоения статуса ЕТО
30	Котельная № 92 - восточнее строения по Симферопольская ул., 2А	1,41	АО «Теплоэнерго»	584 462	ИСТОЧНИК / ТЕПЛОВЫЕ СЕТИ	СОБСТВЕННОСТЬ / СОБСТВЕННОСТЬ; АРЕНДА	16,93	ЗАЯВКА ПОДАНА			
29	Котельная № 96 - западнее строения по 2-я Аральская ул., 4	1,79	АО «Теплоэнерго»	584 462	ИСТОЧНИК / ТЕПЛОВЫЕ СЕТИ	СОБСТВЕННОСТЬ / СОБСТВЕННОСТЬ; АРЕНДА	41,38	ЗАЯВКА ПОДАНА			
35	Котельная № 97 - Центральный пер., 17 (Комиссарово п.)	0,86	АО «Теплоэнерго»	584 462	ИСТОЧНИК / ТЕПЛОВЫЕ СЕТИ	СОБСТВЕННОСТЬ / СОБСТВЕННОСТЬ; АРЕНДА	17,17	ЗАЯВКА ПОДАНА			
3	Котельная № 101 - Шахтерская ул., 3А	2,75	АО «Теплоэнерго»	584 462	ИСТОЧНИК / ТЕПЛОВЫЕ СЕТИ	АРЕНДА / АРЕНДА	11,14	ЗАЯВКА ПОДАНА			
4	Котельная № 102 - южнее строения по Карачинская ул., 3 (Боровой п.)	0,41	АО «Теплоэнерго»	584 462	ИСТОЧНИК / ТЕПЛОВЫЕ СЕТИ	АРЕНДА / АРЕНДА	2,00	ЗАЯВКА ПОДАНА			
5	Котельная № 103 - юго-западнее комплекса строений по Городецкая ул., 1 (Боровой п.)	0,86	АО «Теплоэнерго»	584 462	ИСТОЧНИК / ТЕПЛОВЫЕ СЕТИ	АРЕНДА / АРЕНДА	9,90	ЗАЯВКА ПОДАНА			
10	Котельная № 110 - западнее строения по Красная Горка ул., 17	0,18	АО «Теплоэнерго»	584 462	ИСТОЧНИК / ТЕПЛОВЫЕ СЕТИ	АРЕНДА / АРЕНДА	2,07	ЗАЯВКА ПОДАНА			
11	Котельная № 112 - северо-западнее строения по Рутгерса ул., 32	1,38	АО «Теплоэнерго»	584 462	ИСТОЧНИК / ТЕПЛОВЫЕ СЕТИ	АРЕНДА / АРЕНДА	15,15	ЗАЯВКА ПОДАНА			
25	Котельная № 114 - Строителей б-р, 65Б	12,12	АО «Теплоэнерго»	584 462	ИСТОЧНИК / ТЕПЛОВЫЕ СЕТИ	АРЕНДА / АРЕНДА	42,70	ЗАЯВКА ПОДАНА			
14	Котельная № 118 - юго-западнее строения по Суворова ул., 10А	3,18	АО «Теплоэнерго»	584 462	ИСТОЧНИК / ТЕПЛОВЫЕ СЕТИ	АРЕНДА / СОБСТВЕННОСТЬ; АРЕНДА	24,19	ЗАЯВКА ПОДАНА			
26	Котельная № 122 - юго-западнее пересечения по Баха ул. / Масальская ул.	0,43	АО «Теплоэнерго»	584 462	ИСТОЧНИК / ТЕПЛОВЫЕ СЕТИ	АРЕНДА / АРЕНДА	9,37	ЗАЯВКА ПОДАНА			
27	Котельная № 123 - южнее комплекса строений по 2-я Малоплановая ул., 18	12,73	АО «Теплоэнерго»	584 462	ИСТОЧНИК / ТЕПЛОВЫЕ СЕТИ	АРЕНДА / АРЕНДА	257,32	ЗАЯВКА ПОДАНА			
32	Котельная № 141 - северо-западнее строения по Зейская ул., 42/9 (Комиссарово п.)	0,11	АО «Теплоэнерго»	584 462	ИСТОЧНИК / ТЕПЛОВЫЕ СЕТИ	АРЕНДА / АРЕНДА	0,65	ЗАЯВКА ПОДАНА			
28	Котельная № 163 - Энтузиастов ул., 1А	0,72	АО «Теплоэнерго»	584 462	ИСТОЧНИК / ТЕПЛОВЫЕ СЕТИ	АРЕНДА / АРЕНДА	2,03	ЗАЯВКА ПОДАНА			
44	Котельная № 8 ОАО «Северо-Кузбасская энергетическая компания» - Северная ул., 1А	80,00	ОАО «Северо-Кузбасская энергетическая компания»	1 032 946	ИСТОЧНИК / ТЕПЛОВЫЕ СЕТИ	КОНЦЕССИЯ / КОНЦЕССИЯ	1082,72	ЗАЯВКА ПОДАНА			
45	Котельная № 9 ОАО «Северо-Кузбасская энергетическая компания» - 1-й Варяжский пер., 4А	8,95	ОАО «Северо-Кузбасская энергетическая компания»	1 032 946	ИСТОЧНИК / ТЕПЛОВЫЕ СЕТИ	КОНЦЕССИЯ / КОНЦЕССИЯ	117,43	ЗАЯВКА ПОДАНА	5	ОАО «Северо-Кузбасская энергетическая компания»	Единственная заявка от организации, владеющей на праве собственности или ином законном основании ИСТОЧНИКАМИ тепловой энергии и ТЕПЛОВЫМИ СЕТЯМИ в соответствующей зоне деятельности (п. 6 постановления Правительства РФ от 08.08.2012 № 808) - ЗАЯВКА: исх. от 31.07.2014 № 2014/0876
46	Котельная № 10 ОАО «Северо-Кузбасская энергетическая компания» - Станция Новые Латыши ул. (Латыши п.)	1,22	ОАО «Северо-Кузбасская энергетическая компания»	1 032 946	ИСТОЧНИК / ТЕПЛОВЫЕ СЕТИ	КОНЦЕССИЯ / КОНЦЕССИЯ	27,21	ЗАЯВКА ПОДАНА			
58	Котельная ООО «Лесная Поляна - Плюс» - юго-восточнее пересечения по Академическая ул. / Уютная ул.	6,36	ООО «Лесная Поляна - Плюс»	15 879	ИСТОЧНИК / ТЕПЛОВЫЕ СЕТИ	АРЕНДА / АРЕНДА	412,75	ЗАЯВКА ПОДАНА	7	ООО «Лесная Поляна - Плюс»	Единственная заявка от организации, владеющей на праве собственности или ином законном основании ИСТОЧНИКАМИ тепловой энергии и ТЕПЛОВЫМИ СЕТЯМИ в соответствующей зоне деятельности (п. 6 постановления Правительства РФ от 08.08.2012 № 808) - ЗАЯВКА: исх. от 04.08.2014 № 4

ОБОСНОВЫВАЮЩИЕ МАТЕРИАЛЫ К СХЕМЕ ТЕПЛОСНАБЖЕНИЯ ГОРОДА КЕМЕРОВО НА ПЕРИОД ДО 2033 ГОДА  
(АКТУАЛИЗАЦИЯ НА 2023 ГОД)  
ГЛАВА 15 «РЕЕСТР ЕДИНЫХ ТЕПЛОСНАБЖАЮЩИХ ОРГАНИЗАЦИЙ»

№ системы теплоснабжения	Наименования источников	Располагаемая тепловая мощность источника, Гкал/ч	Теплоснабжающие (теплосетевые) организации в границах системы теплоснабжения	Размер собственного капитала теплоснабжающей (теплосетевой) организации, тыс. руб.	Объекты системы теплоснабжения в обслуживании теплоснабжающей (теплосетевой) организации	Вид имущественного права	Емкость тепловых сетей, м³	Информация о подаче заявки на присвоение статуса ЕТО	Код зоны деятельности	Утвержденная ЕТО	Основание для присвоения статуса ЕТО
41	Котельная мкр. № 1 ООО «Лесная Поляна - Плюс» - Весенний пр-т, 7А	4,77	ООО «Лесная Поляна - Плюс»	15 879	ИСТОЧНИК / ТЕПЛОВЫЕ СЕТИ	АРЕНДА / АРЕНДА	218,47	ЗАЯВКА ПОДАНА			
40	Котельная мкр. № 2 ООО «Лесная Поляна - Плюс» - Кедровый б-р, 2А	9,54	ООО «Лесная Поляна - Плюс»	15 879	ИСТОЧНИК / ТЕПЛОВЫЕ СЕТИ	АРЕНДА / АРЕНДА	380,24	ЗАЯВКА ПОДАНА			
39	Котельная мкр. № 3 ООО «Лесная Поляна - Плюс» - Лесная Поляна ж. р.	19,87	ООО «Лесная Поляна - Плюс»	15 879	ИСТОЧНИК / ТЕПЛОВЫЕ СЕТИ	АРЕНДА / АРЕНДА	845,15	ЗАЯВКА ПОДАНА			
42	Котельная № 0717/001 ООО «ЭнергоТеплоСервис» - Плодопитомник ул., 147	14,45	ООО «ЭнергоТеплоСервис»	15	ИСТОЧНИК / ТЕПЛОВЫЕ СЕТИ	СОБСТВЕННОСТЬ / СОБСТВЕННОСТЬ	381,75	ЗАЯВКА ОТСУТСТВУЕТ	9	ООО «ЭнергоТеплоСервис»	Владение на праве собственности или ином законном основании ИСТОЧНИКОМ тепловой энергии с наибольшей рабочей тепловой мощностью и ТЕПЛОВЫМИ СЕТЯМИ с наибольшей тепловой емкостью в соответствующей зоне деятельности (п. 11 постановления Правительства РФ от 08.08.2012 № 808)
60	Котельная - Кузнецкий пр-т, 260	7,91	ООО «Новосибирская теплосетевая компания»	659 846	ИСТОЧНИК / ТЕПЛОВЫЕ СЕТИ	КОНЦЕССИЯ / КОНЦЕССИЯ	35,26	ЗАЯВКА ПОДАНА	10	ООО «Новосибирская теплосетевая компания»	Единственная заявка от организации, владеющей на праве собственности или ином законном основании ИСТОЧНИКОМ тепловой энергии и ТЕПЛОВЫМИ СЕТЯМИ в соответствующей зоне деятельности (п. 6 постановления Правительства РФ от 08.08.2012 № 808) - ЗАЯВКА: исх. от 01.10.2021 № 20-12/1-103992/21-0-0
12	Котельная № 15 - севернее строения по Ельскаевская ул., 151	0,60	ООО «Новосибирская теплосетевая компания»	659 846	ИСТОЧНИК / ТЕПЛОВЫЕ СЕТИ	КОНЦЕССИЯ / КОНЦЕССИЯ	2,21	ЗАЯВКА ПОДАНА			
13	Котельная № 17 - юго-восточнее строения по Багратиона ул., 15А	0,84	ООО «Новосибирская теплосетевая компания»	659 846	ИСТОЧНИК / ТЕПЛОВЫЕ СЕТИ	КОНЦЕССИЯ / КОНЦЕССИЯ	8,75	ЗАЯВКА ПОДАНА			
16	Котельная № 31 - Вахрушева ул., 6	2,75	ООО «Новосибирская теплосетевая компания»	659 846	ИСТОЧНИК / ТЕПЛОВЫЕ СЕТИ	КОНЦЕССИЯ / КОНЦЕССИЯ	27,82	ЗАЯВКА ПОДАНА			
17	Котельная № 34 - северо-западнее строения по Черноморская ул., 38	0,62	ООО «Новосибирская теплосетевая компания»	659 846	ИСТОЧНИК / ТЕПЛОВЫЕ СЕТИ	КОНЦЕССИЯ / КОНЦЕССИЯ	1,17	ЗАЯВКА ПОДАНА			
19	Котельная № 38 - Авроры ул., 16	4,26	ООО «Новосибирская теплосетевая компания»	659 846	ИСТОЧНИК / ТЕПЛОВЫЕ СЕТИ	КОНЦЕССИЯ / КОНЦЕССИЯ	14,41	ЗАЯВКА ПОДАНА			
23	Котельная № 43 - севернее строения по 4-я Цветочная ул., 47	0,73	ООО «Новосибирская теплосетевая компания»	659 846	ИСТОЧНИК / ТЕПЛОВЫЕ СЕТИ	КОНЦЕССИЯ / КОНЦЕССИЯ	0,98	ЗАЯВКА ПОДАНА	11	ООО «Новосибирская теплосетевая компания»	Единственная заявка от организации, владеющей на праве собственности или ином законном основании ИСТОЧНИКАМИ тепловой энергии и ТЕПЛОВЫМИ СЕТЯМИ в соответствующей зоне деятельности (п. 6 постановления Правительства РФ от 08.08.2012 № 808) - ЗАЯВКА: исх. от 30.08.2021 № 3-7/01-91571/21-0-0
34	Котельная № 47 - Бийская ул., 37	0,36	ООО «Новосибирская теплосетевая компания»	659 846	ИСТОЧНИК / ТЕПЛОВЫЕ СЕТИ	КОНЦЕССИЯ / КОНЦЕССИЯ	0,01	ЗАЯВКА ПОДАНА			
31	Котельная № 56 - западнее строения по Пригородная ул., 23	0,40	ООО «Новосибирская теплосетевая компания»	659 846	ИСТОЧНИК / ТЕПЛОВЫЕ СЕТИ	КОНЦЕССИЯ / КОНЦЕССИЯ	0,05	ЗАЯВКА ПОДАНА			
36	Котельная № 60 - Муромцева ул., 2В	0,06	ООО «Новосибирская теплосетевая компания»	659 846	ИСТОЧНИК / ТЕПЛОВЫЕ СЕТИ	КОНЦЕССИЯ / КОНЦЕССИЯ	4,54	ЗАЯВКА ПОДАНА			
21	Котельная № 65 - Греческая Деревня ул., 157Б	1,59	ООО «Новосибирская теплосетевая компания»	659 846	ИСТОЧНИК / ТЕПЛОВЫЕ СЕТИ	КОНЦЕССИЯ / КОНЦЕССИЯ	35,53	ЗАЯВКА ПОДАНА			
22	Котельная № 66 - северо-западнее строения по Греческая Деревня ул., 275	0,53	ООО «Новосибирская теплосетевая компания»	659 846	ИСТОЧНИК / ТЕПЛОВЫЕ СЕТИ	КОНЦЕССИЯ / КОНЦЕССИЯ	38,55	ЗАЯВКА ПОДАНА			
64	Котельная ООО «Лесная Поляна - Плюс» - Михайлова пр-т, 3/1	21,67	ООО «Лесная Поляна - Плюс»	15 879	ИСТОЧНИК / ТЕПЛОВЫЕ СЕТИ	АРЕНДА / АРЕНДА	181,43	ЗАЯВКА ПОДАНА	12	ООО «Лесная Поляна - Плюс»	Единственная заявка от организации, владеющей на праве собственности или ином законном основании ИСТОЧНИКОМ тепловой энергии и ТЕПЛОВЫМИ СЕТЯМИ в соответствующей зоне деятельности (п. 6 постановления Правительства РФ от 08.08.2012 № 808) - ЗАЯВКА: исх. от 08.09.2021 № 62

## 5 ЗАЯВКИ ТЕПЛОСНАБЖАЮЩИХ ОРГАНИЗАЦИЙ, ПОДАННЫЕ В РАМКАХ РАЗРАБОТКИ ПРОЕКТА СХЕМЫ ТЕПЛОСНАБЖЕНИЯ (ПРИ ИХ НАЛИЧИИ), НА ПРИСВОЕНИЕ СТАТУСА ЕДИНОЙ ТЕПЛОСНАБЖАЮЩЕЙ ОРГАНИЗАЦИИ

### 5.1 Заявка на присвоение статуса ЕТО – АО «Кемеровская генерация»

  
**СИБИРСКАЯ  
ГЕНЕРИРУЮЩАЯ  
КОМПАНИЯ**  
КЕМЕРОВСКАЯ ГЕНЕРАЦИЯ

Администрация  
города Кемерово  
*04 27 2014*  
Индекс: *01-16/328*

**Открытое акционерное общество «Кемеровская генерация»**

Российская Федерация, 650001, Кемеровская область, г. Кемерово, ул.Кировская, 1; тел.: (3842) 45-52-31;  
факс: (3842) 45-58-71; e-mail: [СenevaEP@sibgenco.ru](mailto:СenevaEP@sibgenco.ru); ИНН 4205243192; КПП 420501001; р/с 40702810526000011352,  
Кемеровское отделение № 8615 ОАО «Сбербанк России» в г. Кемерово; к/с 30101810200000000612; БИК 043207612

Управление жилищно-коммунального хозяйства  
Администрации города Кемерово  
№ *014* от *08.07.2014* г.

**Министру энергетики  
Российской Федерации  
А.В. Новаку**

*02.07 2014 № 10-02/1951* Копия: **Главе администрации  
города Кемерово  
В.К. Ермакову**

на № \_\_\_\_\_ от \_\_\_\_\_

**Уважаемый Александр Валентинович!** *01-11/1961*

В соответствии с п. 4.4.19 Постановления Правительства Российской Федерации от 28.05.2008 года №400 «О Министерстве энергетики Российской Федерации» утверждение схем теплоснабжения поселений, городских округов с численностью населения 500 тыс. человек и более, в том числе определение единой теплоснабжающей организации, относится к полномочиям Министерства энергетики Российской Федерации.

Согласно п.3. Постановления Правительства Российской Федерации от 08.08.2012 года №808 «Об организации теплоснабжения в Российской Федерации и о внесении изменений в некоторые акты Правительства Российской Федерации» статус единой теплоснабжающей организации (далее-ЕТО) присваивается при утверждении схемы теплоснабжения. Согласно п.5 данного Постановления Правительства РФ для присвоения организации статуса ЕТО лица, владеющие на праве собственности или ином законном основании источниками тепловой энергии и (или) тепловыми сетями, подают заявку в уполномоченный орган в течение 1 месяца с даты опубликования (размещения) в установленном порядке проекта Схемы теплоснабжения.

ОАО «Кемеровская генерация» осуществляет теплоснабжение потребителей на территории Центрального, Ленинского, Заводского, Кировского и Рудничного районов г. Кемерово от тепловых источников Кемеровская ГРЭС, Кемеровская ТЭЦ, Ново-Кемеровская ТЭЦ города Кемерово.

Проект Схемы теплоснабжения города Кемерово опубликован на сайте Администрации города Кемерово 05.06.2014г. (электронный адрес сообщения о размещении: [http://www.kemerovo.ru/officialnye\\_dokumenty/postanovleniya.html](http://www.kemerovo.ru/officialnye_dokumenty/postanovleniya.html)).

На основании вышеизложенного, прошу признать Открытому акционерному обществу «Кемеровская генерация» (входит в группу компаний «Сибирская генерирующая компания») статус единой теплоснабжающей организации в Центральном Ленинском, Заводском районах г. Кемерово (номер №1 системы теплоснабжения, деятельность энергисточников Кемеровская ГРЭС и Ново-Кемеровская ГЭЦ), Кировском и Рудничном районах г. Кемерово (номер №2 системы теплоснабжения, деятельность энергисточника Кемеровская ГЭЦ), Рудничный район г. Кемерово (номер №3 и №4 системы теплоснабжения, технологически связанной контур системы централизованного теплоснабжения источника Кемеровская ГЭЦ и локальных источников (котельные №27 и №45))

- Приложения:
1. Бухгалтерская отчетность, составленная на последнюю отчетную дату перед подачей заявки, с отметкой налогового органа о ее принятии на 27 г в 1 экз.
  2. Доверенность лица, подписавшего заявку, от 04.05.2014г № 26 на 16 г в 1 экз.

С уважением,  
Директор



Ю.В. Шейбас

Директор ОАО «КТСК», С.А. Мифтахов  
Тел.: (3842) 31-22-54

## 5.2 Заявка на присвоение статуса ЕТО – АО «Теплоэнерго»



АКЦИОНЕРНОЕ ОБЩЕСТВО «ТЕПЛОЭНЕРГО»

650044, г. Кемерово, ул. Шахтерская-3а, тел.: (3842)64-33-79, факс: 64-53-22

E-mail: Teplokem@yandex.ru

№ 1127  
от 10.06.2019 г.

Главе города Кемерово  
И. В. Середуку

Копия: Заместителю Главы города,  
Начальнику УЖКХ  
С. В. Лысенко

### ЗАЯВКА

на участие в отборе на присвоение статуса единой теплоснабжающей организации  
при актуализации Схемы теплоснабжения города Кемерово до 2033 года  
(актуализация на 2020 год)

1. В соответствии с нормами Федерального закона от 27.07.2010 № 190-ФЗ «О теплоснабжении», Постановления Правительства РФ от 08.08.2012 № 808 "Об организации теплоснабжения в Российской Федерации и о внесении изменений в некоторые акты Правительства Российской Федерации" и на основании сообщения о проведении публичных слушаний по рассмотрению проекта «Схема теплоснабжения города Кемерово до 2033 года (актуализация на 2020 год)», опубликованного на официальном сайте Администрации города Кемерово, предлагаем в целях развития, повышения надежности и энергетической эффективности системы теплоснабжения предусмотреть и включить, акционерное общество «Теплоэнерго» (АО «Теплоэнерго»), в «Схему теплоснабжения города Кемерово до 2033 года (актуализация на 2020 год)» в качестве единой теплоснабжающей организации в зонах действия источников теплоснабжения (котельных), находящихся в эксплуатационной ответственности АО «Теплоэнерго», а именно:

№ п/п	Код системы теплоснабжения		Номер котельной	Адрес
	утвержденный Приказом Минэнерго №623 от 31.07.2018	Размещенный на сайте Администрации города Кемерово при актуализации на 2020		
1	6	06	кот. № 4	пр. В.В. Михайлова, 7
2	7	07	кот. № 6	Ул. Щегловская № 2
3	8	08	кот. № 7	ул. Щегловская № 30
4	9	09	кот. № 8	Осенний бульвар, 4а
5		47	кот. № 9	пр. В.В. Михайлова, 4
6		48	кот. № 11	ж.р. Лесная поляна
7		49	кот. № 14	пр. В.В. Михайлова, 11а
8	12	12	кот № 15**	Севернее строения № 151 по ул. Елькаевская
9	13	13	кот № 17**	Юго-восточнее строения № 15а по ул. Багратиона
10	24	24	кот № 26	Севернее комплекса строений № 26 по ул. Соборная
11	02(15)*	02(15)*	кот № 27	ул. Сосновый бульвар, 12

**ОБОСНОВЫВАЮЩИЕ МАТЕРИАЛЫ К СХЕМЕ ТЕПЛОСНАБЖЕНИЯ ГОРОДА КЕМЕРОВО НА ПЕРИОД ДО 2033 ГОДА  
(АКТУАЛИЗАЦИЯ НА 2020 ГОД)  
ГЛАВА 15 «РЕЕСТР ЕДИНЫХ ТЕПЛОСНАБЖАЮЩИХ ОРГАНИЗАЦИЙ»**

12	16	16	кот № 31	ул. Вахрушева, 6
13	17	17	кот № 34	Северо-западнее строения № 38 по ул. Черноморская
14	18	18	кот № 35	ул. Антипова, 2/3
15	19	19	кот № 38	ул. Авроры, 16
16	33	33	кот № 42	Северо-западнее жилого дома № 16 по пер. 2-ой Зейский
17	23	23	кот № 43	Севернее строения № 47 по ул. 4-я Цветочная
18	02(20)*	02(20)*	кот № 45	ул. Терешковой, 8
19	34	34	кот № 47	ул. Бийская, 37
20	31	31	кот № 56	Западнее жилого дома № 23 по ул. Пригородная
21	36	36	кот № 60	ул. Муромцева, 2в
22	21	21	кот № 65	Ул. Греческая деревня, 1576
23	22	22	кот № 66	Северо-западнее жилого дома № 275 по ул. Греческая деревня
24	37	37	кот № 91	ул. Подстанция 220, 5
25	30	22	кот № 92	Восточнее строения № 2а по ул. Симферопольская
26	29	29	кот № 96	Западнее строения № 4 по ул. 2-я Аральская
27	35	35	кот. № 97	Пер. Центральный, 17
28	03	03	кот. № 101	ул. Шахтерская, 3а
29	04	04	кот № 102	Южнее здания № 3 по ул. Карачинская
30	05	05	кот № 103	Юго-западнее комплекса строений № 1 по ул. Городецкая
31	10	10	кот № 110	Западнее строения № 17 по ул. Красная горка
32	11	11	кот № 112	Северо-западнее строения № 32 по ул. Рутгерса
33	25	25	кот № 114	б-р Строителей, 656
34	14	14	кот № 118	Юго-западнее здания № 10а по ул. Суворова
35	26	26	кот № 122	Юго-западнее пересечения ул. Баха и ул. Масальская
36	27	27	кот № 123	Южнее комплекса строений № 18 по ул. 2-я Малоплановая
37	32	32	кот № 141	Северо-западнее здания № 42/9 по ул. Зейская
38	28	28	кот № 163	ул. Энтузиастов, 1а
39	02(43)*	02(43)*	тепловые сети	Кварталов 11, 11а, 12, 12а, 13 Рудничного района

\* – Согласно утвержденной приказом Министерства Энергетики РФ № 623 от 31.07.2018 года Схемы теплоснабжения города Кемерово единой теплоснабжающей организацией по СЦТ-02, является ОАО «Кемеровская генерация», за исключением систем теплоснабжения: котельной №27 (СЦТ-15-до доработки), котельной №45 (СЦТ-20-до доработки) и ранее определенной системы теплоснабжения: тепловых сетей кварталов 11, 11а, 12, 12а, 13 Рудничного района (СЦТ-43-до доработки), в границах которых статус ЕТО присвоен АО «Теплоэнерго», до момента переключения потребителей котельных №27 и №45 на обслуживание от Кемеровской ТЭЦ.

\*\* – Учитывая, что Схема теплоснабжения актуализируется на 2020 год, а базовым годом является 2018 год, на сегодняшний день при определении систем теплоснабжения необходимо принимать в расчет переключение существующих потребителей на новые источники тепловой энергии, вводимые в 2020 году:

№	Источники теплоснабжения на	Источники теплоснабжения вводимые в 2018 году взамен
---	-----------------------------	--

п/п	базовый период		существующих	
	Номер котельной	Адрес	Наименование котельной	Адрес
1	кот. № 15	Севернее строения № 151 по ул. Елыкаевская	автоматическая угольная блочно-модульная котельная №85	в непосредственной близости от строения 151 по ул. Елыкаевская ( <i>адрес будет уточнен</i> )
2	кот. № 17	Юго-восточнее строения № 15а по ул. Багратиона	автоматическая угольная блочно-модульная котельная №87	Кировский район, 100 м юго-восточнее строения №15а по ул. Багратиона

2. В случае, если наши условия будут признаны лучшими, мы берем на себя обязательства исполнения требований и условий, характерных для организации имеющей статус единой теплоснабжающей организации в актуализированной Схеме теплоснабжения города Кемерово в соответствии с требованиями документации отбора и на условиях, указанных в Постановлении Правительства РФ от 08.08.2012 № 808 «Об организации теплоснабжения в Российской Федерации и о внесении изменений в некоторые акты Правительства Российской Федерации» (далее - настоящее Постановление).

3. Настоящей заявкой подтверждаем, что акционерное общество «Теплоэнерго» (АО «Теплоэнерго») соответствует требованиям, предъявляемым к участникам открытого запроса предложений и критериям определяющим единую теплоснабжающую организацию, указанным в настоящем Постановлении, в том числе:

3.1. В отношении АО «Теплоэнерго» не проводится процедура ликвидации или банкротства.

3.2. Деятельность АО «Теплоэнерго» не приостановлена в порядке предусмотренном Кодексом Российской Федерации об административных правонарушениях, на день рассмотрения заявки.

3.3. АО «Теплоэнерго» не имеет задолженности по начисленным налогам, сборам и иным обязательным платежам за прошедший календарный год, размер которой превышает 25% балансовой стоимости активов участника открытого конкурса по данным бухгалтерской отчетности за последний завершенный отчетный период.

4. Настоящим гарантируем достоверность предоставленной нами в заявке информации и подтверждаем право организатора конкурса запрашивать у нас, в уполномоченных органах власти информацию, уточняющую предоставленные нами в ней сведения.

5. Юридический и фактический адрес, телефон: 650044, г. Кемерово, ул. Шахтерская, 3а, тел. 8 (384-2) 64-33-79

6. Банковские реквизиты: ИНН 4205049011, КПП 420501001, ОГРН 1034205041375, ОКВЭД 35.30, ОКПО 14788109, р/с 40702810126000013048 Сибирский банк СБ РФ г. Новосибирск, к/с 30101810500000000641, БИК 045004641

Приложения:

1. Сведения об организации-заявителе на 1 л, 1 экз.



2. Реестр зон деятельности АО «Теплоэнерго» для присвоения статуса единой теплоснабжающей организации на 2 л, 1 экз.
3. Бухгалтерская отчетность, составленная на последнюю отчетную дату перед подачей заявки, с отметкой налогового органа о принятии на 7 л, 1 экз.

Генеральный директор

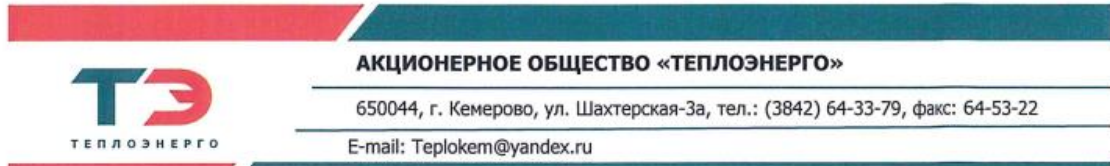


Недосекин К. В.

М.П.  
10.06.2019 г.



### 5.3 Письмо об отказе от статуса ЕТО – АО «Теплоэнерго»



№ 1499  
от 24 08 2021 года

Министерство энергетики  
Российской Федерации

КОПИЯ: Главе города Кемерово  
И.В. Середюку

*О прекращении  
статуса ЕТО*

В соответствии со Схемой теплоснабжения города Кемерово до 2033 года (актуализация на 2019 год), утвержденной Приказом № 623 от 31.07.2018 Министерства энергетики Российской Федерации, АО «Теплоэнерго» является единой теплоснабжающей организацией в городе Кемерово.

**АО «Теплоэнерго», настоящим письмом, уведомляет Вас о прекращении права владения имуществом – объектами теплоснабжения в системах централизованного теплоснабжения СЦТ-12 (котельная № 15 и тепловые сети), СЦТ-13 (котельная № 17 и тепловые сети), СЦТ-15 (котельная № 27 и тепловые сети), СЦТ-16 (котельная № 31 и тепловые сети), СЦТ-17 (котельная № 34 и тепловые сети), СЦТ-19 (котельная № 38 и тепловые сети), СЦТ-20 (котельная № 45 и тепловые сети), СЦТ-21 (котельная № 65 и тепловые сети), СЦТ-22 (котельная № 66 и тепловые сети), СЦТ-23 (котельная № 43 и тепловые сети), СЦТ-31 (котельная № 56 и тепловые сети), СЦТ-34 (котельная № 47 и тепловые сети), СЦТ-36 (котельная № 60 и тепловые сети), СЦТ-43 (тепловые сети), по причине прекращения Договора аренды муниципального имущества № 20/691 от 15.10.2020 (копия Акта приема-передачи от 16.11.2020 прилагается), все имущество в указанных системах централизованного теплоснабжения 16.11.2020 было возвращено органам местного самоуправления – Комитету по управлению муниципальным имуществом администрации города Кемерово.**

На основании вышеизложенного АО «Теплоэнерго» не имеет возможности осуществлять возложенные на нее функции единой теплоснабжающей организации в системах централизованного теплоснабжения СЦТ-12, СЦТ-13, СЦТ-15, СЦТ-16, СЦТ-17, СЦТ-19, СЦТ-20, СЦТ-21, СЦТ-22, СЦТ-23, СЦТ-31, СЦТ-34, СЦТ-36, СЦТ-43.

Приложение на 53 л.

С уважением,  
генеральный директор АО «Теплоэнерго»

К.В. Недосекин

## 5.4 Заявка на присвоение статуса ЕТО – ОАО «Северо-Кузбасская энергетическая компания»



ОТКРЫТОЕ АКЦИОНЕРНОЕ ОБЩЕСТВО  
СЕВЕРО-КУЗБАССКАЯ ЭНЕРГЕТИЧЕСКАЯ КОМПАНИЯ

РОССИЯ, 650000, КЕМЕРОВО, УЛ.КУЗБАССКАЯ 6, ТЕЛ.: (384-2) 36-26-83, ФАКС (384-2) 36-26-83

ИСХОД № 2014/0876  
ОТ «31» 07 2014 г.

Главе города Кемерово  
В.К. Ермакову

О присвоении статуса ЕТО

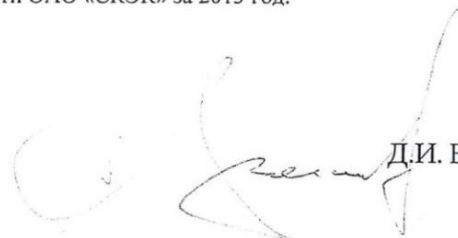
Уважаемый Валерий Константинович!

В соответствии с положениями Федерального закона от 27.07.2010 N 190-ФЗ (ред. от 21.07.2014) "О теплоснабжении", Постановления Правительства РФ от 08.08.2012 N 808 "Об организации теплоснабжения в Российской Федерации и о внесении изменений в некоторые акты Правительства Российской Федерации", прошу Вас присвоить ОАО «СКЭК» статус единой теплоснабжающей организации. Зоной деятельности ОАО «СКЭК», как единой теплоснабжающей организации, прошу определить системы теплоснабжения на территории ж.р. Кедровка, Промышленновский, ст. Латыши.

Приложение: Копии бухгалтерской отчетности ОАО «СКЭК» за 2013 год.

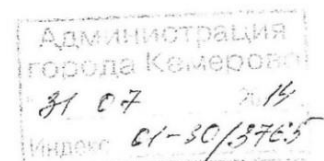
С уважением,  
Генеральный директор



  
Д.И. Волков

01-10/2232

Исп. Лапин Д.А.  
Тел. 36-57-49



## 5.5 Заявка на присвоение статуса ЕТО – ООО «Лесная Поляна - Плюс»

### ООО «Лесная поляна - Плюс»

650071, г. Кемерово,  
ж/р Лесная поляна  
ул. Молодежная 1  
тел./факс 345-845  
от «04» августа 2014г.  
№ 4

Заместителю Главы города  
начальнику управления городского развития  
А.В. Калинин

### ЗАЯВКА

о присвоении статуса «Единой теплоснабжающей организации»

На основании Федерального закона от 27.07.2010 года №190 –ФЗ «О теплоснабжении», Постановление Правительства РФ от 8 августа 2012 г. №808 «Об организации теплоснабжения в Российской Федерации и о внесении изменений в некоторые акты Правительства Российской Федерации».

От Общества с ограниченной ответственностью «Лесная поляна – Плюс»

Просим рассмотреть Вас возможность присвоения ООО «Лесная поляна – Плюс» статуса Единой теплоснабжающей организации.

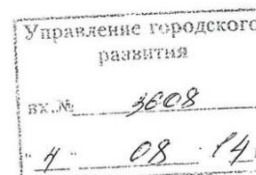
К настоящей заявке прилагаем следующие документы: Бухгалтерскую отчетность, составленную на последнюю отчетную дату перед подачей заявки.

Директор  
ООО «Лесная поляна - Плюс»



О.О. Батюченко

Исполнитель:  
Фензель А.В.  
Т.345-845



**ООО «Лесная поляна - Плюс»**

650071, г. Кемерово,  
ж/р Лесная поляна  
б-р. Осенний 3  
тел./факс 452-720  
от «08 09» 2021г.  
№ 62

**Администрация г. Кемерово**

*Заявка на присвоение статуса ЕТО*

В соответствии со Схемой теплоснабжения города Кемерово до 2033 года (актуализация на 2019 г.), утвержденной Приказом №623 от 31.07.2018 г. Министерством энергетики Российской Федерации, ООО «Лесная поляна – Плюс» является единой теплоснабжающей организацией в городе Кемерово.

ООО «Лесная поляна – Плюс», настоящим письмом, уведомляет Вас о том, что с 01.07.2021 г. заключен договор аренды №К-2063/2021 от 01.07.2021 г., в связи с чем прошу присвоить ООО «Лесная поляна – Плюс» статус единой теплоснабжающей организации в зоне действия котельной по адресу пр. В.В. Михайлова 3/1.

Приложение: Копия договора аренды на 4 л.

Подтверждение полномочий подписанта на 1 л.

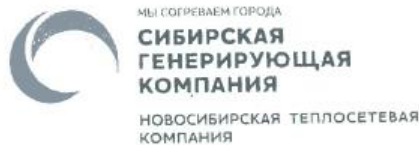
Бухгалтерская отчетность за 2020 год ООО «Лесная поляна – Плюс» с отметкой налоговой на 5 л.

С уважением,  
Директор  
ООО «Лесная поляна - Плюс»



О.О. Батюченко

## 5.6 Заявка на присвоение статуса ЕТО – ООО «Новосибирская теплосетевая компания»



Общество с ограниченной ответственностью «Новосибирская теплосетевая компания»  
Российская Федерация, 630007, Новосибирская область, г. Новосибирск, ул.Серебренниковская,4 оф.40;  
тел.:(383)289-04-30; факс: (383)289-04-78; e-mail: [Prjem-TS@sibgenco.ru](mailto:Prjem-TS@sibgenco.ru); ИНН 5406993045; КПП 540601001;  
ОГРН 1185476068909; р/с 40702810900340000194; Ф-л банка ГТБ (АО) «Восточно-Сибирский»;  
к/с 30101810100000000877; БИК 040407877

№ Иск-3-7/01-91571/21-0-0  
от 30.08.2021



О присвоении статуса ЕТО

Министерство энергетики РФ

Администрация города  
Кемерово

Настоящим письмом, ООО «Новосибирская теплосетевая компания» (далее – НТСК) уведомляет Вас о возникновении права владения имуществом – объектами теплоснабжения в системах централизованного теплоснабжения СЦТ-12 (котельная № 15 и тепловые сети), СЦТ-13 (котельная № 17 и тепловые сети), СЦТ-16 (котельная № 31 и тепловые сети), СЦТ-17 (котельная № 34 и тепловые сети), СЦТ-19 (котельная № 38 и тепловые сети), СЦТ-21 (котельная № 65 и тепловые сети), СЦТ-22 (котельная № 66 и тепловые сети), СЦТ-23 (котельная № 43 и тепловые сети), СЦТ-31 (котельная № 56 и тепловые сети), СЦТ-34 (котельная № 47 и тепловые сети), СЦТ-36 (котельная № 60 и тепловые сети) по причине заключения Договоров аренды муниципального имущества между ООО «НТСК» и комитетом по управлению муниципальным имуществом города Кемерово от 17.11.2020 (перечень договоров и сами договора прилагаются).

В связи с вышеизложенным ООО «НТСК» просит присвоить нашей организации статус единой теплоснабжающей организации в зоне деятельности.

- Приложения: 1. Перечень договоров на 1 л.  
2. Копии договоров на 204 л.  
3. Копия доверенности на В.Н. Монастырева на 13 л.  
4. Бухгалтерская отчетность на 114 л.

С уважением,  
Исполнительный директор

В.Н. Монастырев



МЫ СОГРЕВАЕМ ГОРОДА

**СИБИРСКАЯ  
ГЕНЕРИРУЮЩАЯ  
КОМПАНИЯ**

НОВОСИБИРСКАЯ ТЕПЛОСЕТЕВАЯ  
КОМПАНИЯ

Общество с ограниченной ответственностью «Новосибирская теплосетевая компания»  
Российская Федерация, 630007, Новосибирская область, г. Новосибирск, ул. Серебренниковская, 4 оф. 40;  
тел.: (383) 289-04-30; факс: (383) 289-04-78; e-mail: [Prjem-TS@sibgenco.ru](mailto:Prjem-TS@sibgenco.ru); ИНН 5406993045; КПП 540601001;  
ОГРН 1185476068909; р/с 40702810900340000194; Ф-л банка ГПБ (АО) «Восточно-Сибирский»;  
к/с 3010181010000000877; БИК 040407877

*Чек 20-12/1-103992/21-0-0  
от 01.10.2021г.*

№ \_\_\_\_\_  
на № \_\_\_\_\_ от \_\_\_\_\_

Министерство энергетики РФ

Администрация города  
Кемерово

О присвоении статуса ЕТО

Настоящим письмом, ООО «Новосибирская теплосетевая компания» (далее – НТСК) уведомляет Вас о заключении концессионного соглашения с КУМИ города Кемерово в отношении котельной Кузнецкий пр-т, 260 система централизованного теплоснабжения СЦТ-60.

В связи с вышеизложенным и на основании ФЗ от 27.07.2010 № 190 «О теплоснабжении», а также ПП РФ от 22.02.2012 № 154 «О требованиях к схемам теплоснабжения, порядку их разработки и утверждения» и ПП РФ от 08.08.2012 № 808 «Об организации теплоснабжения в Российской Федерации и о внесении изменений в некоторые акты Правительства Российской Федерации» просим присвоить ООО "НТСК" статус единой теплоснабжающей организации в зоне действия указанной котельной.

С уважением,  
Исполнительный директор

В.Н. Монастырев

## **6 ОПИСАНИЕ ГРАНИЦ ЗОН ДЕЯТЕЛЬНОСТИ ЕДИНОЙ ТЕПЛОСНАБЖАЮЩЕЙ ОРГАНИЗАЦИИ (ОРГАНИЗАЦИЙ)**

На территории города Кемерово по состоянию на 2022 год действуют 6 единых теплоснабжающих организаций в 10 зонах деятельности, образованных на базе 48 систем теплоснабжения.

Описание зон деятельности ЕТО приведено в таблице 6.1.

Таблица содержит следующую информацию:

- перечень зон деятельности;
- количество систем теплоснабжения, входящих в каждую зону деятельности, и их перечень;
- данные по присоединенной тепловой нагрузке в каждой зоне деятельности и в каждой системе теплоснабжения в нее входящей;
- данные по площади каждой зоны деятельности и каждой системы теплоснабжения в нее входящей.

Границы зон деятельности по состоянию на 2022 год приведены на рисунке 6.1, в приложении 1 к настоящему документу и в слое электронной модели «zone\_ЕТО».



ОБОСНОВЫВАЮЩИЕ МАТЕРИАЛЫ К СХЕМЕ ТЕПЛОСНАБЖЕНИЯ ГОРОДА КЕМЕРОВО НА ПЕРИОД ДО 2033 ГОДА  
(АКТУАЛИЗАЦИЯ НА 2023 ГОД)  
ГЛАВА 15 «РЕЕСТР ЕДИНЫХ ТЕПЛОСНАБЖАЮЩИХ ОРГАНИЗАЦИЙ»

Таблица 6.1 – Описание зон деятельности ЕТО

Код зоны деятельности	Утвержденная ЕТО	Кол-во систем теплоснабжения	Присоединенная тепловая нагрузка в зоне деятельности, Гкал/ч	Площадь зоны деятельности, км <sup>2</sup>	№ системы теплоснабжения	Наименования источников	Присоединенная тепловая нагрузка в зоне действия источника, Гкал/ч	Площадь зоны действия источника, км <sup>2</sup>
1	АО «Кемеровская генерация»	1	1557,22	46,906	1	Кемеровская ГРЭС - Станционная ул., 17	1009,70	12,848
						Ново-Кемеровская ТЭЦ - Грузовая ул., 1Б	547,52	34,057
2	АО «Кемеровская генерация»	1	304,92	15,556	2	Кемеровская ТЭЦ - Кировская ул., 1	304,92	15,556
3	АО «Теплоэнерго»	7	4,05	0,125	6	Котельная № 4 - Михайлова пр-т, 7	0,18	0,005
					7	Котельная № 6 - Щегловская ул., 2	0,71	0,016
					8	Котельная № 7 - Щегловская ул., 30	0,21	0,008
					9	Котельная № 8 - Осенний б-р, 4А	0,18	0,007
					61	Котельная № 9 - Михайлова пр-т, 4	0,28	0,010
					62	Котельная № 11 - Лесная Поляна ж. р.	1,48	0,056
					63	Котельная № 14 - Михайлова пр-т, 11А	1,01	0,023
4	АО «Теплоэнерго»	18	29,52	1,693	24	Котельная № 26 - севернее комплекса строений по Соборная ул., 26	3,32	0,061
					18	Котельная № 35 - Антипова ул., 2/3	6,12	0,565
					33	Котельная № 42 - северо-западнее строения по 2-й Зейский пер., 16 (Комиссарово п.)	0,18	0,007
					37	Котельная № 91 - Подстанция 220 ул., 5	0,25	0,005
					30	Котельная № 92 - восточнее строения по Симферопольская ул., 2А	1,08	0,045
					29	Котельная № 96 - западнее строения по 2-я Аральская ул., 4	0,72	0,105
					35	Котельная № 97 - Центральный пер., 17 (Комиссарово п.)	0,64	0,113
					3	Котельная № 101 - Шахтерская ул., 3А	0,78	0,086
					4	Котельная № 102 - южнее строения по Карачинская ул., 3 (Боровой п.)	0,19	0,011
					5	Котельная № 103 - юго-западнее комплекса строений по Городецкая ул., 1 (Боровой п.)	0,39	0,030
					10	Котельная № 110 - западнее строения по Красная Горка ул., 17	0,10	0,004
					11	Котельная № 112 - северо-западнее строения по Рутгерса ул., 32	0,82	0,083
					25	Котельная № 114 - Строителей б-р, 65Б	4,31	0,052
					14	Котельная № 118 - юго-западнее строения по Суворова ул., 10А	2,05	0,115
					26	Котельная № 122 - юго-западнее пересечения по Баха ул. / Масальская ул.	0,19	0,041
27	Котельная № 123 - южнее комплекса строений по 2-я Малоплановая ул., 18	8,06	0,353					
32	Котельная № 141 - северо-западнее строения по Зейская ул., 42/9 (Комиссарово п.)	0,09	0,006					
28	Котельная № 163 - Энтузиастов ул., 1А	0,23	0,011					
5	ОАО «Северо-Кузбасская энергетическая компания»	3	45,54	1,636	44	Котельная № 8 ОАО «Северо-Кузбасская энергетическая компания» - Северная ул., 1А	40,46	1,300
					45	Котельная № 9 ОАО «Северо-Кузбасская энергетическая компания» - 1-й Варяжский пер., 4А	4,71	0,319
					46	Котельная № 10 ОАО «Северо-Кузбасская энергетическая компания» - Станция Новые Латыши ул. (Латыши п.)	0,37	0,017
7	ООО «Лесная Поляна - Плюс»	4	24,69	0,716	58	Котельная ООО «Лесная Поляна - Плюс» - юго-восточнее пересечения по Академическая ул. / Уютная ул.	5,32	0,085
					41	Котельная мкр. № 1 ООО «Лесная Поляна - Плюс» - Весенний пр-т, 7А	2,92	0,198
					40	Котельная мкр. № 2 ООО «Лесная Поляна - Плюс» - Кедровый б-р, 2А	6,11	0,230
					39	Котельная мкр. № 3 ООО «Лесная Поляна - Плюс» - Лесная Поляна ж. р.	10,34	0,203
9	ООО «ЭнергоТеплоСервис»	1	5,05	0,063	42	Котельная № 0717/001 ООО «ЭнергоТеплоСервис» - Плодопитомник ул., 147	5,05	0,063
10	ООО «Новосибирская теплосетевая компания»	1	3,26	0,239	60	Котельная - Кузнецкий пр-т, 260	3,26	0,239

ОБОСНОВЫВАЮЩИЕ МАТЕРИАЛЫ К СХЕМЕ ТЕПЛОСНАБЖЕНИЯ ГОРОДА КЕМЕРОВО НА ПЕРИОД ДО 2033 ГОДА  
(АКТУАЛИЗАЦИЯ НА 2023 ГОД)  
ГЛАВА 15 «РЕЕСТР ЕДИНЫХ ТЕПЛОСНАБЖАЮЩИХ ОРГАНИЗАЦИЙ»

Код зоны деятельности	Утвержденная ЕТО	Кол-во систем теплоснабжения	Присоединенная тепловая нагрузка в зоне деятельности, Гкал/ч	Площадь зоны деятельности, км <sup>2</sup>	№ системы теплоснабжения	Наименования источников	Присоединенная тепловая нагрузка в зоне действия источника, Гкал/ч	Площадь зоны действия источника, км <sup>2</sup>
11	ООО «Новосибирская теплосетевая компания»	11	4,89	0,197	12	Котельная № 15 - севернее строения по Елыкаевская ул., 151	0,16	0,009
					13	Котельная № 17 - юго-восточнее строения по Багратиона ул., 15А	0,34	0,017
					16	Котельная № 31 - Вахрушева ул., 6	0,87	0,048
					17	Котельная № 34 - северо-западнее строения по Черноморская ул., 38	0,08	0,009
					19	Котельная № 38 - Авроры ул., 16	1,33	0,055
					23	Котельная № 43 - севернее строения по 4-я Цветочная ул., 47	0,53	0,029
					34	Котельная № 47 - Бийская ул., 37	0,14	0,005
					31	Котельная № 56 - западнее строения по Пригородная ул., 23	0,40	0,004
					36	Котельная № 60 - Муромцева ул., 2В	0,06	0,002
					21	Котельная № 65 - Греческая Деревня ул., 157Б	0,47	0,010
					22	Котельная № 66 - северо-западнее строения по Греческая Деревня ул., 275	0,51	0,008
12	ООО «Лесная Поляна - Плюс»	1	4,44	0,141	64	Котельная ООО «Лесная Поляна - Плюс» - Михайлова пр-т, 3/1	4,44	0,141

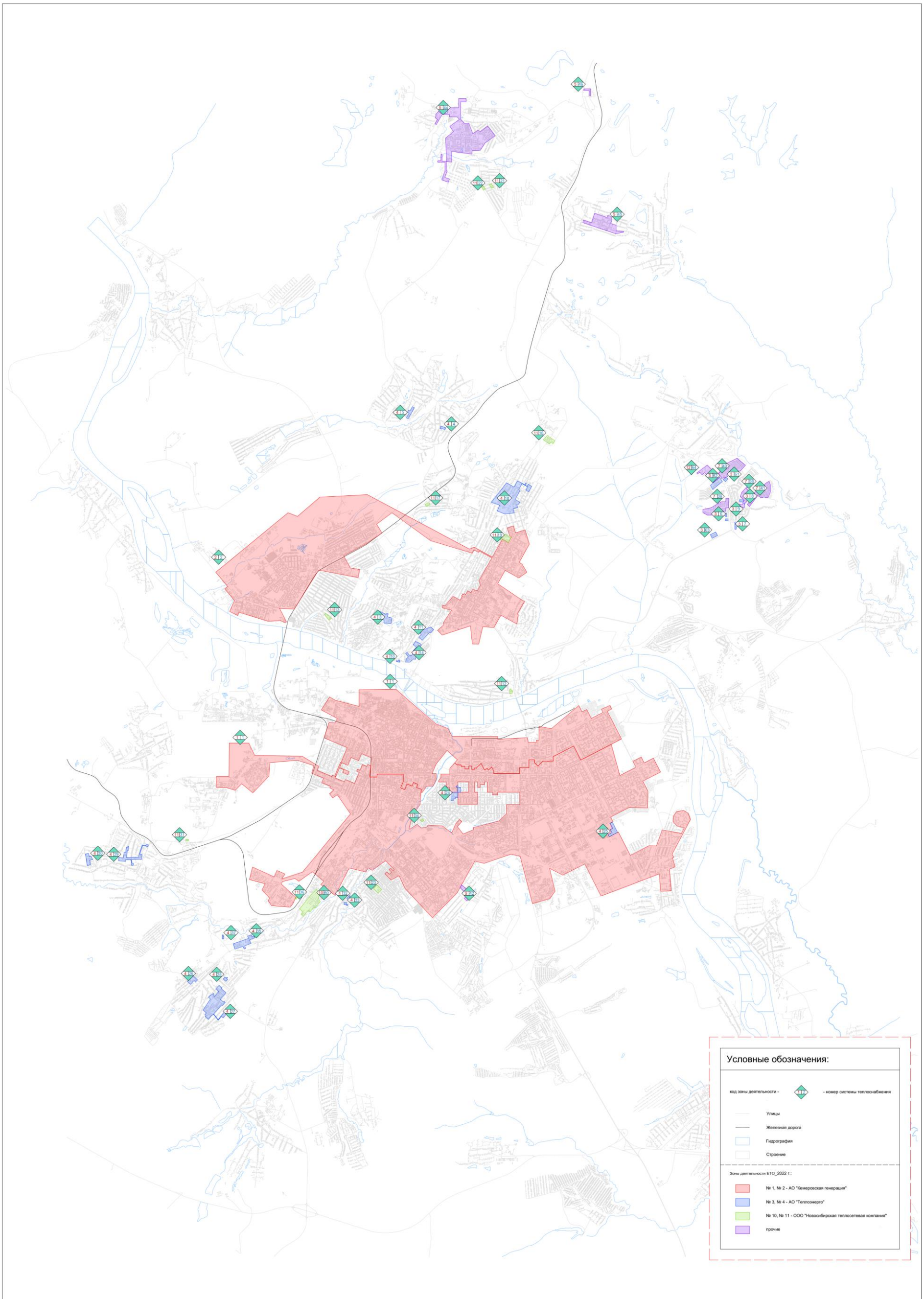


Рисунок 6.1 – Границы зон деятельности ЕТО на территории города Кемерово

## 7 ВЫВОДЫ

В настоящем документе определены зоны деятельности единых теплоснабжающих организаций на территории города Кемерово.

Реестр единых теплоснабжающих организаций с учетом изменений, произошедших за период, предшествующий актуализации схемы теплоснабжения, приведен в таблицах 7.1, 7.2.

В соответствии с Правилами организации теплоснабжения статус единой теплоснабжающей организации присваивается органом местного самоуправления или федеральным органом исполнительной власти при утверждении схемы теплоснабжения, а в случае смены единой теплоснабжающей организации – при актуализации схемы теплоснабжения.

Для присвоения организации статуса единой теплоснабжающей организации на территории поселения, городского округа, города федерального значения лица, владеющие на праве собственности или ином законном основании источниками тепловой энергии и (или) тепловыми сетями, подают в орган местного самоуправления поселения, городского округа, орган исполнительной власти города федерального значения, уполномоченные на разработку схемы теплоснабжения, в течение 1 месяца со дня размещения в установленном порядке проекта схемы теплоснабжения, а также со дня размещения решения, указанного в п. 17 Правил, заявку на присвоение организации статуса единой теплоснабжающей организации с указанием зоны (зон) ее деятельности.

Обязанности ЕТО определены п. 12 Правил организации теплоснабжения. В соответствии с приведенным документом единая теплоснабжающая организация при осуществлении своей деятельности обязана:

- заключать и исполнять договоры теплоснабжения с любыми обратившимися к ней потребителями тепловой энергии, теплопотребляющие установки которых находятся в данной системе теплоснабжения при условии соблюдения указанными потребителями выданных им в соответствии с законодательством о градостроительной деятельности технических условий подключения к тепловым сетям;
- заключать и исполнять договоры поставки тепловой энергии (мощности) и (или) теплоносителя;

- заключать и исполнять договоры оказания услуг по передаче тепловой энергии, теплоносителя в объеме, необходимом для обеспечения теплоснабжения потребителей тепловой энергии с учетом потерь тепловой энергии, теплоносителя при их передаче.

В поселениях, городских округах, отнесенных к ценовым зонам теплоснабжения в соответствии с Федеральным законом «О теплоснабжении», единая теплоснабжающая организация при осуществлении своей деятельности, кроме обязанностей, предусмотренных п. 12 Правил, также обязана:

- до окончания переходного периода в ценовых зонах теплоснабжения разработать и разместить на своем официальном сайте в информационно-телекоммуникационной сети «Интернет» стандарты качества обслуживания единой теплоснабжающей организацией потребителей тепловой энергии и стандарты взаимодействия единой теплоснабжающей организации с теплоснабжающими организациями, владеющими на праве собственности и (или) ином законном основании источниками тепловой энергии, а также направить эти стандарты в территориальный антимонопольный орган;
- реализовывать мероприятия по строительству, реконструкции и (или) модернизации объектов теплоснабжения, необходимые для развития, повышения надежности и энергетической эффективности системы теплоснабжения, определенные для нее в схеме теплоснабжения в соответствии с перечнем и со сроками, которые указаны в схеме теплоснабжения;
- обеспечивать соблюдение значений параметров качества теплоснабжения потребителей и параметров, отражающих допустимые перерывы в теплоснабжении, в зоне своей деятельности в соответствии с настоящими Правилами;
- исполнять стандарты качества обслуживания единой теплоснабжающей организацией потребителей тепловой энергии и стандарты взаимодействия единой теплоснабжающей организации с теплоснабжающими организациями, владеющими на праве собственности и (или) ином законном основании источниками тепловой энергии;
- размещать информацию о своей деятельности на своем официальном сайте в информационно-телекоммуникационной сети «Интернет».

Таблица 7.1 – Реестр единых теплоснабжающих организаций на территории города Кемерово

№ системы теплоснабжения	Наименования источников	Теплоснабжающие (теплосетевые) организации в границах системы теплоснабжения	Объекты системы теплоснабжения в обслуживании теплоснабжающей (теплосетевой) организации	Код зоны деятельности	Утвержденная ЕТО	Основание для присвоения статуса ЕТО
1	Кемеровская ГРЭС - Станционная ул., 17	АО «Кемеровская генерация»	ИСТОЧНИК	1	АО «Кемеровская генерация»	Едиственная заявка от организации, владеющей на праве собственности или ином законном основании ИСТОЧНИКОМ тепловой энергии в соответствующей зоне деятельности (п. 6 постановления Правительства РФ от 08.08.2012 № 808) - ЗАЯВКА: исх. от 02.07.2014 № 10-02/1951
		Филиал АО «Кузбассэнерго» - «Кемеровская теплосетевая компания»	ТЕПЛОВЫЕ СЕТИ			
		АО «Теплоэнерго»	ТЕПЛОВЫЕ СЕТИ			
		ООО «Теплоснаб»	ТЕПЛОВЫЕ СЕТИ			
	Ново-Кемеровская ТЭЦ - Грузовая ул., 1Б	АО «Ново-Кемеровская ТЭЦ»	ИСТОЧНИК			
		Филиал АО «Кузбассэнерго» - «Кемеровская теплосетевая компания»	ТЕПЛОВЫЕ СЕТИ			
		ООО «Спецтранспорт 42»	ТЕПЛОВЫЕ СЕТИ			
		ООО «Теплоснаб»	ТЕПЛОВЫЕ СЕТИ			
2	Кемеровская ТЭЦ - Кировская ул., 1	АО «Кемеровская генерация»	ИСТОЧНИК	2	АО «Кемеровская генерация»	Едиственная заявка от организации, владеющей на праве собственности или ином законном основании ИСТОЧНИКОМ тепловой энергии в соответствующей зоне деятельности (п. 6 постановления Правительства РФ от 08.08.2012 № 808) - ЗАЯВКА: исх. от 02.07.2014 № 10-02/1951
		Филиал АО «Кузбассэнерго» - «Кемеровская теплосетевая компания»	ТЕПЛОВЫЕ СЕТИ			
		АО «Теплоэнерго»	ТЕПЛОВЫЕ СЕТИ			
		ООО «Теплоснаб»	ТЕПЛОВЫЕ СЕТИ			
6	Котельная № 4 - Михайлова пр-т, 7	АО «Теплоэнерго»	ИСТОЧНИК / ТЕПЛОВЫЕ СЕТИ	3	АО «Теплоэнерго»	Едиственная заявка от организации, владеющей на праве собственности или ином законном основании ИСТОЧНИКАМИ тепловой энергии и ТЕПЛОВЫМИ СЕТЯМИ в соответствующей зоне деятельности (п. 6 постановления Правительства РФ от 08.08.2012 № 808) - ЗАЯВКА: исх. от 10.06.2019 № 1127
7	Котельная № 6 - Щегловская ул., 2	АО «Теплоэнерго»	ИСТОЧНИК / ТЕПЛОВЫЕ СЕТИ			
8	Котельная № 7 - Щегловская ул., 30	АО «Теплоэнерго»	ИСТОЧНИК / ТЕПЛОВЫЕ СЕТИ			
9	Котельная № 8 - Осенний б-р, 4А	АО «Теплоэнерго»	ИСТОЧНИК / ТЕПЛОВЫЕ СЕТИ			
61	Котельная № 9 - Михайлова пр-т, 4	АО «Теплоэнерго»	ИСТОЧНИК / ТЕПЛОВЫЕ СЕТИ			
62	Котельная № 11 - Лесная Поляна ж. р.	АО «Теплоэнерго»	ИСТОЧНИК / ТЕПЛОВЫЕ СЕТИ			
63	Котельная № 14 - Михайлова пр-т, 11А	АО «Теплоэнерго»	ИСТОЧНИК / ТЕПЛОВЫЕ СЕТИ			
24	Котельная № 26 - севернее комплекса строений по Соборная ул., 26	АО «Теплоэнерго»	ИСТОЧНИК / ТЕПЛОВЫЕ СЕТИ			
18	Котельная № 35 - Антипова ул., 2/3	АО «Теплоэнерго»	ИСТОЧНИК / ТЕПЛОВЫЕ СЕТИ			
33	Котельная № 42 - северо-западнее строения по 2-й Зейский пер., 16 (Комиссарово п.)	АО «Теплоэнерго»	ИСТОЧНИК / ТЕПЛОВЫЕ СЕТИ			
37	Котельная № 91 - Подстанция 220 ул., 5	АО «Теплоэнерго»	ИСТОЧНИК / ТЕПЛОВЫЕ СЕТИ	4	АО «Теплоэнерго»	Едиственная заявка от организации, владеющей на праве собственности или ином законном основании ИСТОЧНИКАМИ тепловой энергии и ТЕПЛОВЫМИ СЕТЯМИ в соответствующей зоне деятельности (п. 6 постановления Правительства РФ от 08.08.2012 № 808) - ЗАЯВКА: исх. от 10.06.2019 № 1127
30	Котельная № 92 - восточнее строения по Симферопольская ул., 2А	АО «Теплоэнерго»	ИСТОЧНИК / ТЕПЛОВЫЕ СЕТИ			
29	Котельная № 96 - западнее строения по 2-я Аральская ул., 4	АО «Теплоэнерго»	ИСТОЧНИК / ТЕПЛОВЫЕ СЕТИ			
35	Котельная № 97 - Центральный пер., 17 (Комиссарово п.)	АО «Теплоэнерго»	ИСТОЧНИК / ТЕПЛОВЫЕ СЕТИ			
3	Котельная № 101 - Шахтерская ул., 3А	АО «Теплоэнерго»	ИСТОЧНИК / ТЕПЛОВЫЕ СЕТИ			
4	Котельная № 102 - южнее строения по Карачинская ул., 3 (Боровой п.)	АО «Теплоэнерго»	ИСТОЧНИК / ТЕПЛОВЫЕ СЕТИ			
5	Котельная № 103 - юго-западнее комплекса строений по Городецкая ул., 1 (Боровой п.)	АО «Теплоэнерго»	ИСТОЧНИК / ТЕПЛОВЫЕ СЕТИ			
10	Котельная № 110 - западнее строения по Красная Горка ул., 17	АО «Теплоэнерго»	ИСТОЧНИК / ТЕПЛОВЫЕ СЕТИ			
11	Котельная № 112 - северо-западнее строения по Рутгерса ул., 32	АО «Теплоэнерго»	ИСТОЧНИК / ТЕПЛОВЫЕ СЕТИ			

ОБОСНОВЫВАЮЩИЕ МАТЕРИАЛЫ К СХЕМЕ ТЕПЛОСНАБЖЕНИЯ ГОРОДА КЕМЕРОВО НА ПЕРИОД ДО 2033 ГОДА  
(АКТУАЛИЗАЦИЯ НА 2023 ГОД)  
ГЛАВА 15 «РЕЕСТР ЕДИНЫХ ТЕПЛОСНАБЖАЮЩИХ ОРГАНИЗАЦИЙ»

№ системы теплоснабжения	Наименования источников	Теплоснабжающие (теплосетевые) организации в границах системы теплоснабжения	Объекты системы теплоснабжения в обслуживании теплоснабжающей (теплосетевой) организации	Код зоны деятельности	Утвержденная ЕТО	Основание для присвоения статуса ЕТО
25	Котельная № 114 - Строителей б-р, 65Б	АО «Теплоэнерго»	ИСТОЧНИК / ТЕПЛОВЫЕ СЕТИ			
14	Котельная № 118 - юго-западнее строения по Суворова ул., 10А	АО «Теплоэнерго»	ИСТОЧНИК / ТЕПЛОВЫЕ СЕТИ			
26	Котельная № 122 - юго-западнее пересечения по Баха ул. / Масальская ул.	АО «Теплоэнерго»	ИСТОЧНИК / ТЕПЛОВЫЕ СЕТИ			
27	Котельная № 123 - южнее комплекса строений по 2-я Малоплановая ул., 18	АО «Теплоэнерго»	ИСТОЧНИК / ТЕПЛОВЫЕ СЕТИ			
32	Котельная № 141 - северо-западнее строения по Зейская ул., 42/9 (Комиссарово п.)	АО «Теплоэнерго»	ИСТОЧНИК / ТЕПЛОВЫЕ СЕТИ			
28	Котельная № 163 - Энтузиастов ул., 1А	АО «Теплоэнерго»	ИСТОЧНИК / ТЕПЛОВЫЕ СЕТИ			
44	Котельная № 8 ОАО «Северо-Кузбасская энергетическая компания» - Северная ул., 1А	ОАО «Северо-Кузбасская энергетическая компания»	ИСТОЧНИК / ТЕПЛОВЫЕ СЕТИ	5	ОАО «Северо-Кузбасская энергетическая компания»	Едиственная заявка от организации, владеющей на праве собственности или ином законном основании ИСТОЧНИКАМИ тепловой энергии и ТЕПЛОВЫМИ СЕТЯМИ в соответствующей зоне деятельности (п. 6 постановления Правительства РФ от 08.08.2012 № 808) - ЗАЯВКА: исх. от 31.07.2014 № 2014/0876
45	Котельная № 9 ОАО «Северо-Кузбасская энергетическая компания» - 1-й Варяжский пер., 4А	ОАО «Северо-Кузбасская энергетическая компания»	ИСТОЧНИК / ТЕПЛОВЫЕ СЕТИ			
46	Котельная № 10 ОАО «Северо-Кузбасская энергетическая компания» - Станция Новые Латыши ул. (Латыши п.)	ОАО «Северо-Кузбасская энергетическая компания»	ИСТОЧНИК / ТЕПЛОВЫЕ СЕТИ			
58	Котельная ООО «Лесная Поляна - Плюс» - юго-восточнее пересечения по Академическая ул. / Уютная ул.	ООО «Лесная Поляна - Плюс»	ИСТОЧНИК / ТЕПЛОВЫЕ СЕТИ	7	ООО «Лесная Поляна - Плюс»	Едиственная заявка от организации, владеющей на праве собственности или ином законном основании ИСТОЧНИКАМИ тепловой энергии и ТЕПЛОВЫМИ СЕТЯМИ в соответствующей зоне деятельности (п. 6 постановления Правительства РФ от 08.08.2012 № 808) - ЗАЯВКА: исх. от 04.08.2014 № 4
41	Котельная мкр. № 1 ООО «Лесная Поляна - Плюс» - Весенний пр-т, 7А	ООО «Лесная Поляна - Плюс»	ИСТОЧНИК / ТЕПЛОВЫЕ СЕТИ			
40	Котельная мкр. № 2 ООО «Лесная Поляна - Плюс» - Кедровый б-р, 2А	ООО «Лесная Поляна - Плюс»	ИСТОЧНИК / ТЕПЛОВЫЕ СЕТИ			
39	Котельная мкр. № 3 ООО «Лесная Поляна - Плюс» - Лесная Поляна ж. р.	ООО «Лесная Поляна - Плюс»	ИСТОЧНИК / ТЕПЛОВЫЕ СЕТИ			
42	Котельная № 0717/001 ООО «ЭнергоТеплоСервис» - Плодопитомник ул., 147	ООО «ЭнергоТеплоСервис»	ИСТОЧНИК / ТЕПЛОВЫЕ СЕТИ	9	ООО «ЭнергоТеплоСервис»	Владение на праве собственности или ином законном основании ИСТОЧНИКОМ тепловой энергии с наибольшей рабочей тепловой мощностью и ТЕПЛОВЫМИ СЕТЯМИ с наибольшей тепловой емкостью в соответствующей зоне деятельности (п. 11 постановления Правительства РФ от 08.08.2012 № 808)
60	Котельная - Кузнецкий пр-т, 260	ООО «Новосибирская теплосетевая компания»	ИСТОЧНИК / ТЕПЛОВЫЕ СЕТИ	10	ООО «Новосибирская теплосетевая компания»	Едиственная заявка от организации, владеющей на праве собственности или ином законном основании ИСТОЧНИКОМ тепловой энергии и ТЕПЛОВЫМИ СЕТЯМИ в соответствующей зоне деятельности (п. 6 постановления Правительства РФ от 08.08.2012 № 808) - ЗАЯВКА: исх. от 01.10.2021 № 20-12/1-103992/21-0-0
12	Котельная № 15 - севернее строения по Елыкаевская ул., 151	ООО «Новосибирская теплосетевая компания»	ИСТОЧНИК / ТЕПЛОВЫЕ СЕТИ	11	ООО «Новосибирская теплосетевая компания»	Едиственная заявка от организации, владеющей на праве собственности или ином законном основании ИСТОЧНИКАМИ тепловой энергии и ТЕПЛОВЫМИ СЕТЯМИ в соответствующей зоне деятельности (п. 6 постановления Правительства РФ от 08.08.2012 № 808) - ЗАЯВКА: исх. от 30.08.2021 № 3-7/01-91571/21-0-0
13	Котельная № 17 - юго-восточнее строения по Багратиона ул., 15А	ООО «Новосибирская теплосетевая компания»	ИСТОЧНИК / ТЕПЛОВЫЕ СЕТИ			
16	Котельная № 31 - Вахрушева ул., 6	ООО «Новосибирская теплосетевая компания»	ИСТОЧНИК / ТЕПЛОВЫЕ СЕТИ			
17	Котельная № 34 - северо-западнее строения по Черноморская ул., 38	ООО «Новосибирская теплосетевая компания»	ИСТОЧНИК / ТЕПЛОВЫЕ СЕТИ			
19	Котельная № 38 - Авроры ул., 16	ООО «Новосибирская теплосетевая компания»	ИСТОЧНИК / ТЕПЛОВЫЕ СЕТИ			
23	Котельная № 43 - севернее строения по 4-я Цветочная ул., 47	ООО «Новосибирская теплосетевая компания»	ИСТОЧНИК / ТЕПЛОВЫЕ СЕТИ			
34	Котельная № 47 - Бийская ул., 37	ООО «Новосибирская теплосетевая компания»	ИСТОЧНИК / ТЕПЛОВЫЕ СЕТИ			
31	Котельная № 56 - западнее строения по Пригородная ул., 23	ООО «Новосибирская теплосетевая компания»	ИСТОЧНИК / ТЕПЛОВЫЕ СЕТИ			
36	Котельная № 60 - Муромцева ул., 2В	ООО «Новосибирская теплосетевая компания»	ИСТОЧНИК / ТЕПЛОВЫЕ СЕТИ			
21	Котельная № 65 - Греческая Деревня ул., 157Б	ООО «Новосибирская теплосетевая компания»	ИСТОЧНИК / ТЕПЛОВЫЕ СЕТИ			
22	Котельная № 66 - северо-западнее строения по Греческая Деревня ул., 275	ООО «Новосибирская теплосетевая компания»	ИСТОЧНИК / ТЕПЛОВЫЕ СЕТИ			
64	Котельная ООО «Лесная Поляна - Плюс» - Михайлова пр-т, 3/1	ООО «Лесная Поляна - Плюс»	ИСТОЧНИК / ТЕПЛОВЫЕ СЕТИ	12	ООО «Лесная Поляна - Плюс»	Едиственная заявка от организации, владеющей на праве собственности или ином законном основании ИСТОЧНИКОМ тепловой энергии и ТЕПЛОВЫМИ СЕТЯМИ в соответствующей зоне деятельности (п. 6 постановления Правительства РФ от 08.08.2012 № 808) - ЗАЯВКА: исх. от 08.09.2021 № 62

ОБОСНОВЫВАЮЩИЕ МАТЕРИАЛЫ К СХЕМЕ ТЕПЛОСНАБЖЕНИЯ ГОРОДА КЕМЕРОВО НА ПЕРИОД ДО 2033 ГОДА  
(АКТУАЛИЗАЦИЯ НА 2023 ГОД)  
ГЛАВА 15 «РЕЕСТР ЕДИНЫХ ТЕПЛОСНАБЖАЮЩИХ ОРГАНИЗАЦИЙ»

Таблица 7.2 – Реестр единых теплоснабжающих организаций на территории города Кемерово (СВОДНЫЙ)

Код зоны деятельности	Утвержденная ЕТО	№ системы теплоснабжения	Наименования источников	Кол-во систем теплоснабжения
1	АО «Кемеровская генерация»	1	Кемеровская ГРЭС - Станционная ул., 17	1
			Ново-Кемеровская ТЭЦ - Грузовая ул., 1Б	
2	АО «Кемеровская генерация»	2	Кемеровская ТЭЦ - Кировская ул., 1	1
3	АО «Теплоэнерго»	6	Котельная № 4 - Михайлова пр-т, 7	7
		7	Котельная № 6 - Щегловская ул., 2	
		8	Котельная № 7 - Щегловская ул., 30	
		9	Котельная № 8 - Осенний б-р, 4А	
		61	Котельная № 9 - Михайлова пр-т, 4	
		62	Котельная № 11 - Лесная Поляна ж. р.	
		63	Котельная № 14 - Михайлова пр-т, 11А	
4	АО «Теплоэнерго»	24	Котельная № 26 - севернее комплекса строений по Соборная ул., 26	18
		18	Котельная № 35 - Антипова ул., 2/3	
		33	Котельная № 42 - северо-западнее строения по 2-й Зейский пер., 16 (Комиссарово п.)	
		37	Котельная № 91 - Подстанция 220 ул., 5	
		30	Котельная № 92 - восточнее строения по Симферопольская ул., 2А	
		29	Котельная № 96 - западное строения по 2-я Аральская ул., 4	
		35	Котельная № 97 - Центральный пер., 17 (Комиссарово п.)	
		3	Котельная № 101 - Шахтерская ул., 3А	
		4	Котельная № 102 - южнее строения по Карачинская ул., 3 (Боровой п.)	
		5	Котельная № 103 - юго-западнее комплекса строений по Городецкая ул., 1 (Боровой п.)	
		10	Котельная № 110 - западное строения по Красная Горка ул., 17	
		11	Котельная № 112 - северо-западнее строения по Рутгерса ул., 32	
		25	Котельная № 114 - Строителей б-р, 65Б	
		14	Котельная № 118 - юго-западнее строения по Суворова ул., 10А	
		26	Котельная № 122 - юго-западнее пересечения по Баха ул. / Масальская ул.	
		27	Котельная № 123 - южнее комплекса строений по 2-я Малоплановая ул., 18	
32	Котельная № 141 - северо-западнее строения по Зейская ул., 42/9 (Комиссарово п.)			
		28	Котельная № 163 - Энтузиастов ул., 1А	
5	ОАО «Северо-Кузбасская энергетическая компания»	44	Котельная № 8 ОАО «Северо-Кузбасская энергетическая компания» - Северная ул., 1А	3
		45	Котельная № 9 ОАО «Северо-Кузбасская энергетическая компания» - 1-й Варяжский пер., 4А	
		46	Котельная № 10 ОАО «Северо-Кузбасская энергетическая компания» - Станция Новые Латыши ул. (Латыши п.)	
7	ООО «Лесная Поляна - Плюс»	58	Котельная ООО «Лесная Поляна - Плюс» - юго-восточнее пересечения по Академическая ул. / Уютная ул.	4
		41	Котельная мкр. № 1 ООО «Лесная Поляна - Плюс» - Весенний пр-т, 7А	



**ОБОСНОВЫВАЮЩИЕ МАТЕРИАЛЫ К СХЕМЕ ТЕПЛОСНАБЖЕНИЯ ГОРОДА КЕМЕРОВО НА ПЕРИОД ДО 2033 ГОДА  
(АКТУАЛИЗАЦИЯ НА 2023 ГОД)  
ГЛАВА 15 «РЕЕСТР ЕДИНЬХ ТЕПЛОСНАБЖАЮЩИХ ОРГАНИЗАЦИЙ»**

Код зоны деятельности	Утвержденная ЕТО	№ системы теплоснабжения	Наименования источников	Кол-во систем теплоснабжения
		40	Котельная мкр. № 2 ООО «Лесная Поляна - Плюс» - Кедровый б-р, 2А	
		39	Котельная мкр. № 3 ООО «Лесная Поляна - Плюс» - Лесная Поляна ж. р.	
9	ООО «ЭнергоТеплоСервис»	42	Котельная № 0717/001 ООО «ЭнергоТеплоСервис» - Плодопитомник ул., 147	1
10	ООО «Новосибирская теплосетевая компания»	60	Котельная - Кузнецкий пр-т, 260	1
11	ООО «Новосибирская теплосетевая компания»	12	Котельная № 15 - севернее строения по Елыкаевская ул., 151	11
		13	Котельная № 17 - юго-восточнее строения по Багратиона ул., 15А	
		16	Котельная № 31 - Вахрушева ул., 6	
		17	Котельная № 34 - северо-западнее строения по Черноморская ул., 38	
		19	Котельная № 38 - Авроры ул., 16	
		23	Котельная № 43 - севернее строения по 4-я Цветочная ул., 47	
		34	Котельная № 47 - Бийская ул., 37	
		31	Котельная № 56 - западнее строения по Пригородная ул., 23	
		36	Котельная № 60 - Муромцева ул., 2В	
		21	Котельная № 65 - Греческая Деревня ул., 157Б	
22	Котельная № 66 - северо-западнее строения по Греческая Деревня ул., 275			
12	ООО «Лесная Поляна - Плюс»	64	Котельная ООО «Лесная Поляна - Плюс» - Михайлова пр-т, 3/1	1
<b>ИТОГО:</b>				
Кол-во систем теплоснабжения:				<b>48</b>
Кол-во зон деятельности:				<b>10</b>
Кол-во ЕТО:				<b>6</b>