



**ОБОСНОВЫВАЮЩИЕ МАТЕРИАЛЫ**

**К СХЕМЕ ТЕПЛОСНАБЖЕНИЯ**

**ГОРОДА КЕМЕРОВО**

**НА ПЕРИОД ДО 2033 ГОДА**

**(АКТУАЛИЗАЦИЯ НА 2024 ГОД)**

**ГЛАВА 15 «РЕЕСТР ЕДИНЫХ ТЕПЛОСНАБЖАЮЩИХ ОРГАНИЗАЦИЙ»**

## СОСТАВ РАБОТЫ

| Наименование документа   | Шифр                 |
|--|----------------------|
| Схема теплоснабжения города Кемерово на период до 2033 года (актуализация на 2024 год)   | 32401.СТ-ПСТ.000.000 |
| <i>Обосновывающие материалы к схеме теплоснабжения<br/>города Кемерово на период до 2033 года<br/>(актуализация на 2024 год)</i>           |                      |
| Глава 1 «Существующее положение в сфере производства, передачи и потребления тепловой энергии для целей теплоснабжения»                    | 32401.ОМ-ПСТ.001.000 |
| Приложение 1 «Тепловые нагрузки и потребление тепловой энергии абонентами»   | 32401.ОМ-ПСТ.001.001 |
| Приложение 2 «Тепловые сети»   | 32401.ОМ-ПСТ.001.002 |
| Приложение 3 «Оценка надежности теплоснабжения»  | 32401.ОМ-ПСТ.001.003 |
| Приложение 4 «Графическая часть»   | 32401.ОМ-ПСТ.001.004 |
| Глава 2 «Существующее и перспективное потребление тепловой энергии на цели теплоснабжения»   | 32401.ОМ-ПСТ.002.000 |
| Приложение 1 «Характеристика существующей и перспективной застройки и тепловой нагрузки по элементам территориального деления»             | 32401.ОМ-ПСТ.002.001 |
| Глава 3 «Электронная модель систем теплоснабжения»   | 32401.ОМ-ПСТ.003.000 |
| Приложение 1 «Существующие гидравлические режимы тепловых сетей»   | 32401.ОМ-ПСТ.003.001 |
| Приложение 2 «Графическая часть»   | 32401.ОМ-ПСТ.003.002 |
| Глава 4 «Существующие и перспективные балансы тепловой мощности источников тепловой энергии и тепловой нагрузки потребителей»              | 32401.ОМ-ПСТ.004.000 |
| Приложение 1 «Перспективные гидравлические режимы тепловых сетей»  | 32401.ОМ-ПСТ.004.001 |
| Глава 5 «Мастер-план развития систем теплоснабжения»   | 32401.ОМ-ПСТ.005.000 |
| Глава 6 «Существующие и перспективные балансы производительности водоподготовительных установок и максимального потребления теплоносителя» | 32401.ОМ-ПСТ.006.000 |

| Наименование документа  | Шифр                 |
|---|----------------------|
| телопотребляющими установками потребителей, в том числе в аварийных режимах»  |                      |
| Глава 7 «Предложения по строительству, реконструкции, техническому перевооружению и (или) модернизации источников тепловой энергии»                                   | 32401.ОМ-ПСТ.007.000 |
| Приложение 1 «Графическая часть»  | 32401.ОМ-ПСТ.007.001 |
| Глава 8 «Предложения по строительству, реконструкции и (или) модернизации тепловых сетей»   | 32401.ОМ-ПСТ.008.000 |
| Глава 9 «Предложения по переводу открытых систем теплоснабжения (горячего водоснабжения), отдельных участков таких систем на закрытые системы горячего водоснабжения» | 32401.ОМ-ПСТ.009.000 |
| Глава 10 «Перспективные топливные балансы»  | 32401.ОМ-ПСТ.010.000 |
| Глава 11 «Оценка надежности теплоснабжения»   | 32401.ОМ-ПСТ.011.000 |
| Глава 12 «Обоснование инвестиций в строительство, реконструкцию, техническое перевооружение и (или) модернизацию»   | 32401.ОМ-ПСТ.012.000 |
| Глава 13 «Индикаторы развития систем теплоснабжения»  | 32401.ОМ-ПСТ.013.000 |
| Глава 14 «Ценовые (тарифные) последствия»   | 32401.ОМ-ПСТ.014.000 |
| Глава 15 «Реестр единых теплоснабжающих организаций»  | 32401.ОМ-ПСТ.015.000 |
| Приложение 1 «Графическая часть»  | 32401.ОМ-ПСТ.015.001 |
| Глава 16 «Реестр мероприятий схемы теплоснабжения»  | 32401.ОМ-ПСТ.016.000 |
| Глава 17 «Замечания и предложения к проекту схемы теплоснабжения»   | 32401.ОМ-ПСТ.017.000 |
| Глава 18 «Сводный том изменений, выполненных в актуализированной схеме теплоснабжения»  | 32401.ОМ-ПСТ.018.000 |
| Глава 19 «Оценка экологической безопасности теплоснабжения»   | 32401.ОМ-ПСТ.019.000 |

## СОДЕРЖАНИЕ

|   |    |
|---|----|
| СОДЕРЖАНИЕ .....  | 4  |
| ПЕРЕЧЕНЬ ТАБЛИЦ.....  | 6  |
| ПЕРЕЧЕНЬ РИСУНКОВ.....  | 7  |
| 1 ВВЕДЕНИЕ.....   | 8  |
| 1.1 Общие положения о единой теплоснабжающей организации и порядке присвоения статуса ЕТО .....   | 8  |
| 1.2 Задачи разработки обоснования предложений по определению единой теплоснабжающей организации при выполнении актуализации схемы теплоснабжения  | 11 |
| 2 РЕЕСТР СИСТЕМ ТЕПЛОСНАБЖЕНИЯ, СОДЕРЖАЩИЙ ПЕРЕЧЕНЬ ТЕПЛОСНАБЖАЮЩИХ ОРГАНИЗАЦИЙ, ДЕЙСТВУЮЩИХ В КАЖДОЙ СИСТЕМЕ ТЕПЛОСНАБЖЕНИЯ, РАСПОЛОЖЕННЫХ В ГРАНИЦАХ ПОСЕЛЕНИЯ, ГОРОДСКОГО ОКРУГА, ГОРОДА ФЕДЕРАЛЬНОГО ЗНАЧЕНИЯ ..... | 12 |
| 3 РЕЕСТР ЕДИНЫХ ТЕПЛОСНАБЖАЮЩИХ ОРГАНИЗАЦИЙ, СОДЕРЖАЩИЙ ПЕРЕЧЕНЬ СИСТЕМ ТЕПЛОСНАБЖЕНИЯ, ВХОДЯЩИХ В СОСТАВ ЕДИНОЙ ТЕПЛОСНАБЖАЮЩЕЙ ОРГАНИЗАЦИИ.....   | 16 |
| 3.1 Утвержденные ЕТО в системах теплоснабжения .....  | 16 |
| 3.2 Актуализация сведений по зонам деятельности ЕТО .....   | 19 |
| 3.3 Описание изменений в зонах деятельности единых теплоснабжающих организаций, произошедших за период, предшествующий актуализации схемы теплоснабжения.....   | 24 |
| 4 ОСНОВАНИЯ, В ТОМ ЧИСЛЕ КРИТЕРИИ, В СООТВЕТСТВИИ С КОТОРЫМИ ТЕПЛОСНАБЖАЮЩЕЙ ОРГАНИЗАЦИИ ПРИСВОЕН СТАТУС ЕДИНОЙ ТЕПЛОСНАБЖАЮЩЕЙ ОРГАНИЗАЦИИ.....  | 25 |
| 5 ЗАЯВКИ ТЕПЛОСНАБЖАЮЩИХ ОРГАНИЗАЦИЙ, ПОДАННЫЕ В РАМКАХ РАЗРАБОТКИ ПРОЕКТА СХЕМЫ ТЕПЛОСНАБЖЕНИЯ (ПРИ ИХ НАЛИЧИИ), НА ПРИСВОЕНИЕ СТАТУСА ЕДИНОЙ ТЕПЛОСНАБЖАЮЩЕЙ ОРГАНИЗАЦИИ .....  | 29 |
| 5.1 Заявка на присвоение статуса ЕТО – АО «Кемеровская генерация» .....   | 29 |

|     |  |    |
|-----|--|----|
| 5.2 | Заявка на присвоение статуса ЕТО – АО «Теплоэнерго».....                                 | 31 |
| 5.3 | Письмо об отказе от статуса ЕТО – АО «Теплоэнерго».....                                  | 35 |
| 5.4 | Заявка на присвоение статуса ЕТО – ОАО «Северо-Кузбасская энергетическая компания» ..... | 36 |
| 5.5 | Заявка на присвоение статуса ЕТО – ООО «Лесная Поляна - Плюс» .....                      | 37 |
| 5.6 | Заявка на присвоение статуса ЕТО – ООО «Новосибирская теплосетевая компания»             | 39 |
| 6   | ОПИСАНИЕ ГРАНИЦ ЗОН ДЕЯТЕЛЬНОСТИ ЕДИНОЙ ТЕПЛОСНАБЖАЮЩЕЙ ОРГАНИЗАЦИИ (ОРГАНИЗАЦИЙ).....   | 41 |
| 7   | ВЫВОДЫ .....   | 45 |

## ПЕРЕЧЕНЬ ТАБЛИЦ

|   |    |
|---|----|
| Таблица 2.1 – Реестр систем теплоснабжения на территории города Кемерово.....   | 13 |
| Таблица 3.1 – Утвержденные ЕТО в системах теплоснабжения на территории города Кемерово .....                              | 17 |
| Таблица 3.2 – Анализ изменений в границах систем теплоснабжения и утвержденных зон деятельности ЕТО.....                  | 20 |
| Таблица 4.1 – Сравнительный анализ критериев определения ЕТО в системах теплоснабжения на территории города Кемерово..... | 26 |
| Таблица 6.1 – Описание зон деятельности ЕТО .....   | 42 |
| Таблица 7.1 – Реестр единых теплоснабжающих организаций на территории города Кемерово .....                               | 47 |
| Таблица 7.2 – Реестр единых теплоснабжающих организаций на территории города Кемерово (СВОДНЫЙ).....                      | 49 |

## **ПЕРЕЧЕНЬ РИСУНКОВ**

Рисунок 6.1 – Границы зон деятельности ЕТО на территории города Кемерово ..... 44

## **1 ВВЕДЕНИЕ**

### **1.1 Общие положения о единой теплоснабжающей организации и порядке присвоения статуса ЕТО**

Понятие «Единая теплоснабжающая организация» введено Федеральным законом от 27.07.2010 № 190-ФЗ «О теплоснабжении».

В соответствии со ст. 2 единая теплоснабжающая организация определяется в схеме теплоснабжения.

Статус единой теплоснабжающей организации присваивается теплоснабжающей организации при утверждении схемы теплоснабжения поселения, городского округа, города федерального значения решением:

- федерального органа исполнительной власти, уполномоченного на реализацию государственной политики в сфере теплоснабжения, – в отношении городских поселений, городских округов с численностью населения, составляющей 500 тыс. человек и более, а также городов федерального значения;
- главы местной администрации городского поселения, главы местной администрации городского округа – в отношении городских поселений, городских округов с численностью населения, составляющей менее 500 тыс. человек;
- главы местной администрации муниципального района – в отношении сельских поселений, расположенных на территории соответствующего муниципального района, если иное не установлено законом субъекта Российской Федерации.

В соответствии с постановлением Правительства РФ от 22.02.2012 № 154 «О требованиях к схемам теплоснабжения, порядку их разработки и утверждения» в схеме теплоснабжения должен быть разработан раздел, содержащий обоснование решения о присвоении статуса единой теплоснабжающей организации, который должен содержать обоснование соответствия предлагаемой к определению в качестве единой теплоснабжающей организации критериям единой теплоснабжающей организации, установленным в Правилах организации теплоснабжения, утверждаемых Правительством Российской Федерации.



Критерии, порядок присвоения статуса единой теплоснабжающей организации и требования к ее деятельности установлены постановлением Правительства РФ от 08.08.2012 № 808 «Об организации теплоснабжения в Российской Федерации и о внесении изменений в некоторые акты Правительства Российской Федерации».

Правила организации теплоснабжения, утвержденные постановлением Правительства РФ от 08.08.2012 № 808, устанавливают следующие критерии присвоения статуса единой теплоснабжающей организации:

- владение на праве собственности или ином законном основании источниками тепловой энергии с наибольшей рабочей тепловой мощностью и (или) тепловыми сетями с наибольшей емкостью в границах зоны деятельности единой теплоснабжающей организации;
- размер собственного капитала;
- способность в лучшей мере обеспечить надежность теплоснабжения в соответствующей системе теплоснабжения.

Рабочая мощность источника тепловой энергии – средняя приведенная часовая мощность источника тепловой энергии, определяемая по фактическому полезному отпуску источника тепловой энергии за последние 3 года работы.

Емкость тепловых сетей – произведение протяженности всех тепловых сетей, принадлежащих организации на праве собственности или ином законном основании, на средневзвешенную площадь поперечного сечения данных тепловых сетей.

В соответствии с постановлением Правительства РФ от 22.10.2012 № 1075 «О ценообразовании в сфере теплоснабжения» единая теплоснабжающая организация поставляет тепловую энергию (мощность) по единому тарифу всем потребителям, находящимся в зоне ее деятельности и относящимся к одной категории (группе) потребителей.

Единые тарифы на тепловую энергию (мощность) не применяются в отношении потребителей:

- которые заключили договор теплоснабжения по ценам, определенным соглашением сторон в отношении объема, предусмотренного таким договором, в соответствии с Федеральным законом «О теплоснабжении»;
- которые заключили долгосрочный договор теплоснабжения с применением долгосрочного тарифа в отношении объема, предусмотренного таким договором;

- в случае, предусмотренном ч. 9 ст. 23 Федерального закона «О теплоснабжении».

## **1.2 Задачи разработки обоснования предложений по определению единой теплоснабжающей организации при выполнении актуализации схемы теплоснабжения**

Правила организации теплоснабжения, утвержденные постановлением Правительства РФ от 08.08.2012 № 808, предусматривают следующие случаи изменения границ зоны деятельности единой теплоснабжающей организации:

- расширение зоны деятельности при подключении новых потребителей, источников тепловой энергии или тепловых сетей, находящихся вне границ утвержденной в схеме теплоснабжения зоны деятельности ЕТО;
- расширение зоны деятельности при технологическом объединении систем теплоснабжения (зон действия источников тепловой энергии, не связанных между собой на момент утверждения границ зоны деятельности ЕТО);
- сокращение или ликвидация зоны деятельности при отключении потребителей, источников тепловой энергии или тепловых сетей, находящихся в границах утвержденной в схеме теплоснабжения зоны деятельности ЕТО (в том числе при технологическом объединении/разделении систем теплоснабжения);
- образование новой зоны деятельности ЕТО при технологическом объединении/разделении систем теплоснабжения;
- образование новой зоны деятельности ЕТО при вводе в эксплуатацию новых источников тепловой энергии;
- утрата статуса ЕТО на основаниях, приведенных в Правилах организации теплоснабжения.

Сведения об изменении границ зоны деятельности единой теплоснабжающей организации, а также сведения о присвоении другой организации статуса единой теплоснабжающей организации подлежат внесению в схему теплоснабжения при ее актуализации (в соответствии с Правилами организации теплоснабжения).

Задача разработки данного раздела схемы теплоснабжения при выполнении актуализации состоит в обновлении и корректировке сведений о границах ЕТО, а также в уточнении и актуализации данных о теплоснабжающих организациях, осуществляющих деятельность в каждой системе теплоснабжения.

## **2 РЕЕСТР СИСТЕМ ТЕПЛОСНАБЖЕНИЯ, СОДЕРЖАЩИЙ ПЕРЕЧЕНЬ ТЕПЛОСНАБЖАЮЩИХ ОРГАНИЗАЦИЙ, ДЕЙСТВУЮЩИХ В КАЖДОЙ СИСТЕМЕ ТЕПЛОСНАБЖЕНИЯ, РАСПОЛОЖЕННЫХ В ГРАНИЦАХ ПОСЕЛЕНИЯ, ГОРОДСКОГО ОКРУГА, ГОРОДА ФЕДЕРАЛЬНОГО ЗНАЧЕНИЯ**

Реестр систем теплоснабжения, содержащий перечень теплоснабжающих организаций, действующих в каждой системе теплоснабжения, с указанием объектов, находящихся в обслуживании каждой теплоснабжающей организации, с учетом изменений, произошедших за период, предшествующий актуализации схемы теплоснабжения, приведен в таблице 2.1.

ОБОСНОВЫВАЮЩИЕ МАТЕРИАЛЫ К СХЕМЕ ТЕПЛОСНАБЖЕНИЯ ГОРОДА КЕМЕРОВО НА ПЕРИОД ДО 2033 ГОДА  
(АКТУАЛИЗАЦИЯ НА 2024 ГОД)  
ГЛАВА 15 «РЕЕСТР ЕДИНЫХ ТЕПЛОСНАБЖАЮЩИХ ОРГАНИЗАЦИЙ»

Таблица 2.1 – Реестр систем теплоснабжения на территории города Кемерово

| № системы теплоснабжения | Наименования источников  | Теплоснабжающие (теплосетевые) организации в границах системы теплоснабжения | Объекты системы теплоснабжения в обслуживании теплоснабжающей (теплосетевой) организации |
|--------------------------|--|--|--|
| 1                        | Кемеровская ГРЭС - Станционная ул., 17   | АО «Кемеровская генерация»   | ИСТОЧНИК   |
|                          |  | Филиал АО «Кузбассэнерго» - «Кемеровская теплосетевая компания»              | ТЕПЛОВЫЕ СЕТИ  |
|                          | Ново-Кемеровская ТЭЦ - Грузовая ул., 1Б  | АО «Ново-Кемеровская ТЭЦ»  | ИСТОЧНИК   |
|                          |  | Филиал АО «Кузбассэнерго» - «Кемеровская теплосетевая компания»              | ТЕПЛОВЫЕ СЕТИ  |
| 2                        | Кемеровская ТЭЦ - Кировская ул., 1   | АО «Кемеровская генерация»   | ИСТОЧНИК   |
|                          |  | Филиал АО «Кузбассэнерго» - «Кемеровская теплосетевая компания»              | ТЕПЛОВЫЕ СЕТИ  |
| 6                        | Котельная № 4 - Михайлова пр-т, 7  | АО «Теплоэнерго»   | ИСТОЧНИК / ТЕПЛОВЫЕ СЕТИ   |
| 7                        | Котельная № 6 - Щегловская ул., 2  | АО «Теплоэнерго»   | ИСТОЧНИК / ТЕПЛОВЫЕ СЕТИ   |
| 8                        | Котельная № 7 - Щегловская ул., 30   | АО «Теплоэнерго»   | ИСТОЧНИК / ТЕПЛОВЫЕ СЕТИ   |
| 9                        | Котельная № 8 - Осенний б-р, 4А  | АО «Теплоэнерго»   | ИСТОЧНИК / ТЕПЛОВЫЕ СЕТИ   |
| 61                       | Котельная № 9 - Михайлова пр-т, 4  | АО «Теплоэнерго»   | ИСТОЧНИК / ТЕПЛОВЫЕ СЕТИ   |
| 62                       | Котельная № 11 - Лесная Поляна ж. р.   | АО «Теплоэнерго»   | ИСТОЧНИК / ТЕПЛОВЫЕ СЕТИ   |
| 63                       | Котельная № 14 - Михайлова пр-т, 11А   | АО «Теплоэнерго»   | ИСТОЧНИК / ТЕПЛОВЫЕ СЕТИ   |
| 24                       | Котельная № 26 - севернее комплекса строений по Соборная ул., 26                   | АО «Теплоэнерго»   | ИСТОЧНИК / ТЕПЛОВЫЕ СЕТИ   |
| 18                       | Котельная № 35 - Антипова ул., 2/3   | АО «Теплоэнерго»   | ИСТОЧНИК / ТЕПЛОВЫЕ СЕТИ   |
| 33                       | Котельная № 42 - северо-западнее строения по 2-й Зейский пер., 16 (Комиссарово п.) | АО «Теплоэнерго»   | ИСТОЧНИК / ТЕПЛОВЫЕ СЕТИ   |
| 37                       | Котельная № 91 - Подстанция 220 ул., 5   | АО «Теплоэнерго»   | ИСТОЧНИК / ТЕПЛОВЫЕ СЕТИ   |

**ОБОСНОВЫВАЮЩИЕ МАТЕРИАЛЫ К СХЕМЕ ТЕПЛОСНАБЖЕНИЯ ГОРОДА КЕМЕРОВО НА ПЕРИОД ДО 2033 ГОДА  
(АКТУАЛИЗАЦИЯ НА 2024 ГОД)  
ГЛАВА 15 «РЕЕСТР ЕДИНЫХ ТЕПЛОСНАБЖАЮЩИХ ОРГАНИЗАЦИЙ»**

| № системы теплоснабжения | Наименования источников   | Теплоснабжающие (теплосетевые) организации в границах системы теплоснабжения | Объекты системы теплоснабжения в обслуживании теплоснабжающей (теплосетевой) организации |
|--------------------------|---|--|--|
| 30                       | Котельная № 92 - восточнее строения по Симферопольская ул., 2А  | АО «Теплоэнерго»   | ИСТОЧНИК / ТЕПЛОВЫЕ СЕТИ   |
| 41                       | Котельная № 95 - Весенний пр-т, 7А  | АО «Теплоэнерго»   | ИСТОЧНИК / ТЕПЛОВЫЕ СЕТИ   |
| 29                       | Котельная № 96 - западнее строения по 2-я Аральская ул., 4  | АО «Теплоэнерго»   | ИСТОЧНИК / ТЕПЛОВЫЕ СЕТИ   |
| 35                       | Котельная № 97 - Центральный пер., 17 (Комиссарово п.)  | АО «Теплоэнерго»   | ИСТОЧНИК / ТЕПЛОВЫЕ СЕТИ   |
| 3                        | Котельная № 101 - Шахтерская ул., 3А  | АО «Теплоэнерго»   | ИСТОЧНИК / ТЕПЛОВЫЕ СЕТИ   |
| 4                        | Котельная № 102 - южнее строения по Карачинская ул., 3 (Боровой п.)                                   | АО «Теплоэнерго»   | ИСТОЧНИК / ТЕПЛОВЫЕ СЕТИ   |
| 5                        | Котельная № 103 - юго-западнее комплекса строений по Городецкая ул., 1 (Боровой п.)                   | АО «Теплоэнерго»   | ИСТОЧНИК / ТЕПЛОВЫЕ СЕТИ   |
| 10                       | Котельная № 110 - западнее строения по Красная Горка ул., 17  | АО «Теплоэнерго»   | ИСТОЧНИК / ТЕПЛОВЫЕ СЕТИ   |
| 11                       | Котельная № 112 - северо-западнее строения по Рутгерса ул., 32  | АО «Теплоэнерго»   | ИСТОЧНИК / ТЕПЛОВЫЕ СЕТИ   |
| 14                       | Котельная № 118 - юго-западнее строения по Суворова ул., 10А  | АО «Теплоэнерго»   | ИСТОЧНИК / ТЕПЛОВЫЕ СЕТИ   |
| 26                       | Котельная № 122 - юго-западнее пересечения по Баха ул. / Масальская ул.                               | АО «Теплоэнерго»   | ИСТОЧНИК / ТЕПЛОВЫЕ СЕТИ   |
| 27                       | Котельная № 123 - южнее комплекса строений по 2-я Малоплановая ул., 18                                | АО «Теплоэнерго»   | ИСТОЧНИК / ТЕПЛОВЫЕ СЕТИ   |
| 32                       | Котельная № 141 - северо-западнее строения по Зейская ул., 42/9 (Комиссарово п.)                      | АО «Теплоэнерго»   | ИСТОЧНИК / ТЕПЛОВЫЕ СЕТИ   |
| 28                       | Котельная № 163 - Энтузиастов ул., 1А   | АО «Теплоэнерго»   | ИСТОЧНИК / ТЕПЛОВЫЕ СЕТИ   |
| 44                       | Котельная № 8 ОАО «Северо-Кузбасская энергетическая компания» - Северная ул., 1А                      | ОАО «Северо-Кузбасская энергетическая компания»                              | ИСТОЧНИК / ТЕПЛОВЫЕ СЕТИ   |
| 45                       | Котельная № 9 ОАО «Северо-Кузбасская энергетическая компания» - 1-й Варяжский пер., 4А                | ОАО «Северо-Кузбасская энергетическая компания»                              | ИСТОЧНИК / ТЕПЛОВЫЕ СЕТИ   |
| 46                       | Котельная № 10 ОАО «Северо-Кузбасская энергетическая компания» - Станция Новые Латыши ул. (Латыши п.) | ОАО «Северо-Кузбасская энергетическая компания»                              | ИСТОЧНИК / ТЕПЛОВЫЕ СЕТИ   |

**ОБОСНОВЫВАЮЩИЕ МАТЕРИАЛЫ К СХЕМЕ ТЕПЛОСНАБЖЕНИЯ ГОРОДА КЕМЕРОВО НА ПЕРИОД ДО 2033 ГОДА  
(АКТУАЛИЗАЦИЯ НА 2024 ГОД)  
ГЛАВА 15 «РЕЕСТР ЕДИНЫХ ТЕПЛОСНАБЖАЮЩИХ ОРГАНИЗАЦИЙ»**

| № системы теплоснабжения | Наименования источников  | Теплоснабжающие (теплосетевые) организации в границах системы теплоснабжения | Объекты системы теплоснабжения в обслуживании теплоснабжающей (теплосетевой) организации |
|--------------------------|--|--|--|
| 58                       | Котельная ООО «Лесная Поляна - Плюс» - юго-восточнее пересечения по Академическая ул. / Уютная ул. | ООО «Лесная Поляна - Плюс»   | ИСТОЧНИК / ТЕПЛОВЫЕ СЕТИ   |
| 40                       | Котельная мкр. № 2 ООО «Лесная Поляна - Плюс» - Кедровый б-р, 2А                                   | ООО «Лесная Поляна - Плюс»   | ИСТОЧНИК / ТЕПЛОВЫЕ СЕТИ   |
| 39                       | Котельная мкр. № 3 ООО «Лесная Поляна - Плюс» - Лесная Поляна ж. р.                                | ООО «Лесная Поляна - Плюс»   | ИСТОЧНИК / ТЕПЛОВЫЕ СЕТИ   |
| 42                       | Котельная № 0717/001 ООО «ЭнергоТеплоСервис» - Плодопитомник ул., 147                              | ООО «ЭнергоТеплоСервис»  | ИСТОЧНИК / ТЕПЛОВЫЕ СЕТИ   |
| 60                       | Котельная - Кузнецкий пр-т, 260  | ООО «Новосибирская теплосетевая компания»                                    | ИСТОЧНИК / ТЕПЛОВЫЕ СЕТИ   |
| 12                       | Котельная № 15 - севернее строения по Елыкаевская ул., 151   | ООО «Новосибирская теплосетевая компания»                                    | ИСТОЧНИК / ТЕПЛОВЫЕ СЕТИ   |
| 13                       | Котельная № 17 - юго-восточнее строения по Багратиона ул., 15А                                     | ООО «Новосибирская теплосетевая компания»                                    | ИСТОЧНИК / ТЕПЛОВЫЕ СЕТИ   |
| 16                       | Котельная № 31 - Вахрушева ул., 6  | ООО «Новосибирская теплосетевая компания»                                    | ИСТОЧНИК / ТЕПЛОВЫЕ СЕТИ   |
| 17                       | Котельная № 34 - северо-западнее строения по Черноморская ул., 38                                  | ООО «Новосибирская теплосетевая компания»                                    | ИСТОЧНИК / ТЕПЛОВЫЕ СЕТИ   |
| 19                       | Котельная № 38 - Авроры ул., 16  | ООО «Новосибирская теплосетевая компания»                                    | ИСТОЧНИК / ТЕПЛОВЫЕ СЕТИ   |
| 23                       | Котельная № 43 - севернее строения по 4-я Цветочная ул., 47  | ООО «Новосибирская теплосетевая компания»                                    | ИСТОЧНИК / ТЕПЛОВЫЕ СЕТИ   |
| 34                       | Котельная № 47 - Бийская ул., 37   | ООО «Новосибирская теплосетевая компания»                                    | ИСТОЧНИК / ТЕПЛОВЫЕ СЕТИ   |
| 31                       | Котельная № 56 - западнее строения по Пригородная ул., 23  | ООО «Новосибирская теплосетевая компания»                                    | ИСТОЧНИК / ТЕПЛОВЫЕ СЕТИ   |
| 36                       | Котельная № 60 - Муромцева ул., 2В   | ООО «Новосибирская теплосетевая компания»                                    | ИСТОЧНИК / ТЕПЛОВЫЕ СЕТИ   |
| 21                       | Котельная № 65 - Греческая Деревня ул., 157Б   | ООО «Новосибирская теплосетевая компания»                                    | ИСТОЧНИК / ТЕПЛОВЫЕ СЕТИ   |
| 22                       | Котельная № 66 - северо-западнее строения по Греческая Деревня ул., 275                            | ООО «Новосибирская теплосетевая компания»                                    | ИСТОЧНИК / ТЕПЛОВЫЕ СЕТИ   |
| 64                       | Котельная ООО «Лесная Поляна - Плюс» - Михайлова пр-т, 3/1   | ООО «Лесная Поляна - Плюс»   | ИСТОЧНИК / ТЕПЛОВЫЕ СЕТИ   |

### **3 РЕЕСТР ЕДИНЫХ ТЕПЛОСНАБЖАЮЩИХ ОРГАНИЗАЦИЙ, СОДЕРЖАЩИЙ ПЕРЕЧЕНЬ СИСТЕМ ТЕПЛОСНАБЖЕНИЯ, ВХОДЯЩИХ В СОСТАВ ЕДИНОЙ ТЕПЛОСНАБЖАЮЩЕЙ ОРГАНИЗАЦИИ**

#### **3.1 Утвержденные ЕТО в системах теплоснабжения**

На основании критериев, установленных постановлением Правительства РФ от 08.08.2012 № 808, при утверждении схемы теплоснабжения были утверждены зоны деятельности с назначением в каждой зоне единой теплоснабжающей организации.

Утвержденные ЕТО – Схема теплоснабжения города Кемерово на период до 2033 года (актуализация на 2023 год) – приведены в таблице 3.1.



Таблица 3.1 – Утвержденные ЕТО в системах теплоснабжения на территории города Кемерово

| № системы теплоснабжения | Наименования источников   | Теплоснабжающие (теплосетевые) организации в границах системы теплоснабжения | Объекты системы теплоснабжения в обслуживании теплоснабжающей (теплосетевой) организации | Код зоны деятельности | Утвержденная ЕТО - Схема теплоснабжения города Кемерово на период до 2033 года (актуализация на 2023 год) | Основание для присвоения статуса ЕТО  |
|--------------------------|---|--|--|-----------------------|---|---|
| 1                        | Кемеровская ГРЭС - Станционная ул., 17  | АО «Кемеровская генерация»   | ИСТОЧНИК   | 1                     | АО «Кемеровская генерация»  | Едиственная заявка от организации, владеющей на праве собственности или ином законном основании ИСТОЧНИКОМ тепловой энергии в соответствующей зоне деятельности (п. 6 постановления Правительства РФ от 08.08.2012 № 808) - ЗАЯВКА: исх. от 02.07.2014 № 10-02/1951               |
|                          |   | Филиал АО «Кузбассэнерго» - «Кемеровская теплосетевая компания»              | ТЕПЛОВЫЕ СЕТИ  |                       |   |   |
|                          |   | АО «Теплоэнерго»   | ТЕПЛОВЫЕ СЕТИ  |                       |   |   |
|                          |   | ООО «Теплоснаб»  | ТЕПЛОВЫЕ СЕТИ  |                       |   |   |
|                          | Ново-Кемеровская ТЭЦ - Грузовая ул., 1Б   | АО «Ново-Кемеровская ТЭЦ»  | ИСТОЧНИК   |                       |   |   |
|                          |   | Филиал АО «Кузбассэнерго» - «Кемеровская теплосетевая компания»              | ТЕПЛОВЫЕ СЕТИ  |                       |   |   |
|                          |   | ООО «Спецтранспорт 42»   | ТЕПЛОВЫЕ СЕТИ  |                       |   |   |
|                          |   | ООО «Теплоснаб»  | ТЕПЛОВЫЕ СЕТИ  |                       |   |   |
| 2                        | Кемеровская ТЭЦ - Кировская ул., 1  | АО «Кемеровская генерация»   | ИСТОЧНИК   | 2                     | АО «Кемеровская генерация»  | Едиственная заявка от организации, владеющей на праве собственности или ином законном основании ИСТОЧНИКОМ тепловой энергии в соответствующей зоне деятельности (п. 6 постановления Правительства РФ от 08.08.2012 № 808) - ЗАЯВКА: исх. от 02.07.2014 № 10-02/1951               |
|                          |   | Филиал АО «Кузбассэнерго» - «Кемеровская теплосетевая компания»              | ТЕПЛОВЫЕ СЕТИ  |                       |   |   |
|                          |   | АО «Теплоэнерго»   | ТЕПЛОВЫЕ СЕТИ  |                       |   |   |
|                          |   | ООО «Теплоснаб»  | ТЕПЛОВЫЕ СЕТИ  |                       |   |   |
| 6                        | Котельная № 4 - Михайлова пр-т, 7   | АО «Теплоэнерго»   | ИСТОЧНИК / ТЕПЛОВЫЕ СЕТИ   | 3                     | АО «Теплоэнерго»  | Едиственная заявка от организации, владеющей на праве собственности или ином законном основании ИСТОЧНИКАМИ тепловой энергии и ТЕПЛОВЫМИ СЕТЯМИ в соответствующей зоне деятельности (п. 6 постановления Правительства РФ от 08.08.2012 № 808) - ЗАЯВКА: исх. от 10.06.2019 № 1127 |
| 7                        | Котельная № 6 - Щегловская ул., 2   | АО «Теплоэнерго»   | ИСТОЧНИК / ТЕПЛОВЫЕ СЕТИ   |                       |   |   |
| 8                        | Котельная № 7 - Щегловская ул., 30  | АО «Теплоэнерго»   | ИСТОЧНИК / ТЕПЛОВЫЕ СЕТИ   |                       |   |   |
| 9                        | Котельная № 8 - Осенний б-р, 4А   | АО «Теплоэнерго»   | ИСТОЧНИК / ТЕПЛОВЫЕ СЕТИ   |                       |   |   |
| 61                       | Котельная № 9 - Михайлова пр-т, 4   | АО «Теплоэнерго»   | ИСТОЧНИК / ТЕПЛОВЫЕ СЕТИ   |                       |   |   |
| 62                       | Котельная № 11 - Лесная Поляна ж. р.  | АО «Теплоэнерго»   | ИСТОЧНИК / ТЕПЛОВЫЕ СЕТИ   |                       |   |   |
| 63                       | Котельная № 14 - Михайлова пр-т, 11А  | АО «Теплоэнерго»   | ИСТОЧНИК / ТЕПЛОВЫЕ СЕТИ   |                       |   |   |
| 24                       | Котельная № 26 - севернее комплекса строений по Соборная ул., 26                    | АО «Теплоэнерго»   | ИСТОЧНИК / ТЕПЛОВЫЕ СЕТИ   |                       |   |   |
| 18                       | Котельная № 35 - Антипова ул., 2/3  | АО «Теплоэнерго»   | ИСТОЧНИК / ТЕПЛОВЫЕ СЕТИ   |                       |   |   |
| 33                       | Котельная № 42 - северо-западнее строения по 2-й Зейский пер., 16 (Комиссарово п.)  | АО «Теплоэнерго»   | ИСТОЧНИК / ТЕПЛОВЫЕ СЕТИ   |                       |   |   |
| 37                       | Котельная № 91 - Подстанция 220 ул., 5  | АО «Теплоэнерго»   | ИСТОЧНИК / ТЕПЛОВЫЕ СЕТИ   | 4                     | АО «Теплоэнерго»  | Едиственная заявка от организации, владеющей на праве собственности или ином законном основании ИСТОЧНИКАМИ тепловой энергии и ТЕПЛОВЫМИ СЕТЯМИ в соответствующей зоне деятельности (п. 6 постановления Правительства РФ от 08.08.2012 № 808) - ЗАЯВКА: исх. от 10.06.2019 № 1127 |
| 30                       | Котельная № 92 - восточнее строения по Симферопольская ул., 2А                      | АО «Теплоэнерго»   | ИСТОЧНИК / ТЕПЛОВЫЕ СЕТИ   |                       |   |   |
| 29                       | Котельная № 96 - западнее строения по 2-я Аральская ул., 4                          | АО «Теплоэнерго»   | ИСТОЧНИК / ТЕПЛОВЫЕ СЕТИ   |                       |   |   |
| 35                       | Котельная № 97 - Центральный пер., 17 (Комиссарово п.)                              | АО «Теплоэнерго»   | ИСТОЧНИК / ТЕПЛОВЫЕ СЕТИ   |                       |   |   |
| 3                        | Котельная № 101 - Шахтерская ул., 3А  | АО «Теплоэнерго»   | ИСТОЧНИК / ТЕПЛОВЫЕ СЕТИ   |                       |   |   |
| 4                        | Котельная № 102 - южнее строения по Карачинская ул., 3 (Боровой п.)                 | АО «Теплоэнерго»   | ИСТОЧНИК / ТЕПЛОВЫЕ СЕТИ   |                       |   |   |
| 5                        | Котельная № 103 - юго-западнее комплекса строений по Городецкая ул., 1 (Боровой п.) | АО «Теплоэнерго»   | ИСТОЧНИК / ТЕПЛОВЫЕ СЕТИ   |                       |   |   |
| 10                       | Котельная № 110 - западнее строения по Красная Горка ул., 17                        | АО «Теплоэнерго»   | ИСТОЧНИК / ТЕПЛОВЫЕ СЕТИ   |                       |   |   |
| 11                       | Котельная № 112 - северо-западнее строения по Рутгерса ул., 32                      | АО «Теплоэнерго»   | ИСТОЧНИК / ТЕПЛОВЫЕ СЕТИ   |                       |   |   |

ОБОСНОВЫВАЮЩИЕ МАТЕРИАЛЫ К СХЕМЕ ТЕПЛОСНАБЖЕНИЯ ГОРОДА КЕМЕРОВО НА ПЕРИОД ДО 2033 ГОДА  
(АКТУАЛИЗАЦИЯ НА 2024 ГОД)  
ГЛАВА 15 «РЕЕСТР ЕДИНЫХ ТЕПЛОСНАБЖАЮЩИХ ОРГАНИЗАЦИЙ»

| № системы теплоснабжения | Наименования источников   | Теплоснабжающие (теплосетевые) организации в границах системы теплоснабжения | Объекты системы теплоснабжения в обслуживании теплоснабжающей (теплосетевой) организации | Код зоны деятельности | Утвержденная ЕТО - Схема теплоснабжения города Кемерово на период до 2033 года (актуализация на 2023 год) | Основание для присвоения статуса ЕТО   |
|--------------------------|---|--|--|-----------------------|---|--|
| 25                       | Котельная № 114 - Строителей б-р, 65Б   | АО «Теплоэнерго»   | ИСТОЧНИК / ТЕПЛОВЫЕ СЕТИ   |                       |   |  |
| 14                       | Котельная № 118 - юго-западнее строения по Суворова ул., 10А  | АО «Теплоэнерго»   | ИСТОЧНИК / ТЕПЛОВЫЕ СЕТИ   |                       |   |  |
| 26                       | Котельная № 122 - юго-западнее пересечения по Баха ул. / Масальская ул.                               | АО «Теплоэнерго»   | ИСТОЧНИК / ТЕПЛОВЫЕ СЕТИ   |                       |   |  |
| 27                       | Котельная № 123 - южнее комплекса строений по 2-я Малоплановая ул., 18                                | АО «Теплоэнерго»   | ИСТОЧНИК / ТЕПЛОВЫЕ СЕТИ   |                       |   |  |
| 32                       | Котельная № 141 - северо-западнее строения по Зейская ул., 42/9 (Комиссарово п.)                      | АО «Теплоэнерго»   | ИСТОЧНИК / ТЕПЛОВЫЕ СЕТИ   |                       |   |  |
| 28                       | Котельная № 163 - Энтузиастов ул., 1А   | АО «Теплоэнерго»   | ИСТОЧНИК / ТЕПЛОВЫЕ СЕТИ   |                       |   |  |
| 44                       | Котельная № 8 ОАО «Северо-Кузбасская энергетическая компания» - Северная ул., 1А                      | ОАО «Северо-Кузбасская энергетическая компания»                              | ИСТОЧНИК / ТЕПЛОВЫЕ СЕТИ   | 5                     | ОАО «Северо-Кузбасская энергетическая компания»   | Единственная заявка от организации, владеющей на праве собственности или ином законном основании ИСТОЧНИКАМИ тепловой энергии и ТЕПЛОВЫМИ СЕТЯМИ в соответствующей зоне деятельности (п. 6 постановления Правительства РФ от 08.08.2012 № 808) - ЗАЯВКА: исх. от 31.07.2014 № 2014/0876            |
| 45                       | Котельная № 9 ОАО «Северо-Кузбасская энергетическая компания» - 1-й Варяжский пер., 4А                | ОАО «Северо-Кузбасская энергетическая компания»                              | ИСТОЧНИК / ТЕПЛОВЫЕ СЕТИ   |                       |   |  |
| 46                       | Котельная № 10 ОАО «Северо-Кузбасская энергетическая компания» - Станция Новые Латыши ул. (Латыши п.) | ОАО «Северо-Кузбасская энергетическая компания»                              | ИСТОЧНИК / ТЕПЛОВЫЕ СЕТИ   |                       |   |  |
| 58                       | Котельная ООО «Лесная Поляна - Плюс» - юго-восточнее пересечения по Академическая ул. / Уютная ул.    | ООО «Лесная Поляна - Плюс»   | ИСТОЧНИК / ТЕПЛОВЫЕ СЕТИ   | 7                     | ООО «Лесная Поляна - Плюс»  | Единственная заявка от организации, владеющей на праве собственности или ином законном основании ИСТОЧНИКАМИ тепловой энергии и ТЕПЛОВЫМИ СЕТЯМИ в соответствующей зоне деятельности (п. 6 постановления Правительства РФ от 08.08.2012 № 808) - ЗАЯВКА: исх. от 04.08.2014 № 4                    |
| 41                       | Котельная мкр. № 1 ООО «Лесная Поляна - Плюс» - Весенний пр-т, 7А                                     | ООО «Лесная Поляна - Плюс»   | ИСТОЧНИК / ТЕПЛОВЫЕ СЕТИ   |                       |   |  |
| 40                       | Котельная мкр. № 2 ООО «Лесная Поляна - Плюс» - Кедровый б-р, 2А                                      | ООО «Лесная Поляна - Плюс»   | ИСТОЧНИК / ТЕПЛОВЫЕ СЕТИ   |                       |   |  |
| 39                       | Котельная мкр. № 3 ООО «Лесная Поляна - Плюс» - Лесная Поляна ж. р.                                   | ООО «Лесная Поляна - Плюс»   | ИСТОЧНИК / ТЕПЛОВЫЕ СЕТИ   |                       |   |  |
| 42                       | Котельная № 0717/001 ООО «ЭнергоТеплоСервис» - Плодопитомник ул., 147                                 | ООО «ЭнергоТеплоСервис»  | ИСТОЧНИК / ТЕПЛОВЫЕ СЕТИ   | 9                     | ООО «ЭнергоТеплоСервис»   | Владение на праве собственности или ином законном основании ИСТОЧНИКОМ тепловой энергии с наибольшей рабочей тепловой мощностью и ТЕПЛОВЫМИ СЕТЯМИ с наибольшей тепловой емкостью в соответствующей зоне деятельности (п. 11 постановления Правительства РФ от 08.08.2012 № 808)                   |
| 60                       | Котельная - Кузнецкий пр-т, 260   | ООО «Новосибирская теплосетевая компания»                                    | ИСТОЧНИК / ТЕПЛОВЫЕ СЕТИ   | 10                    | ООО «Новосибирская теплосетевая компания»   | Единственная заявка от организации, владеющей на праве собственности или ином законном основании ИСТОЧНИКОМ тепловой энергии и ТЕПЛОВЫМИ СЕТЯМИ в соответствующей зоне деятельности (п. 6 постановления Правительства РФ от 08.08.2012 № 808) - ЗАЯВКА: исх. от 01.10.2021 № 20-12/1-103992/21-0-0 |
| 12                       | Котельная № 15 - севернее строения по Елыкаевская ул., 151  | ООО «Новосибирская теплосетевая компания»                                    | ИСТОЧНИК / ТЕПЛОВЫЕ СЕТИ   | 11                    | ООО «Новосибирская теплосетевая компания»   | Единственная заявка от организации, владеющей на праве собственности или ином законном основании ИСТОЧНИКАМИ тепловой энергии и ТЕПЛОВЫМИ СЕТЯМИ в соответствующей зоне деятельности (п. 6 постановления Правительства РФ от 08.08.2012 № 808) - ЗАЯВКА: исх. от 30.08.2021 № 3-7/01-91571/21-0-0  |
| 13                       | Котельная № 17 - юго-восточнее строения по Багратиона ул., 15А  | ООО «Новосибирская теплосетевая компания»                                    | ИСТОЧНИК / ТЕПЛОВЫЕ СЕТИ   |                       |   |  |
| 16                       | Котельная № 31 - Вахрушева ул., 6   | ООО «Новосибирская теплосетевая компания»                                    | ИСТОЧНИК / ТЕПЛОВЫЕ СЕТИ   |                       |   |  |
| 17                       | Котельная № 34 - северо-западнее строения по Черноморская ул., 38                                     | ООО «Новосибирская теплосетевая компания»                                    | ИСТОЧНИК / ТЕПЛОВЫЕ СЕТИ   |                       |   |  |
| 19                       | Котельная № 38 - Авроры ул., 16   | ООО «Новосибирская теплосетевая компания»                                    | ИСТОЧНИК / ТЕПЛОВЫЕ СЕТИ   |                       |   |  |
| 23                       | Котельная № 43 - севернее строения по 4-я Цветочная ул., 47   | ООО «Новосибирская теплосетевая компания»                                    | ИСТОЧНИК / ТЕПЛОВЫЕ СЕТИ   |                       |   |  |
| 34                       | Котельная № 47 - Бийская ул., 37  | ООО «Новосибирская теплосетевая компания»                                    | ИСТОЧНИК / ТЕПЛОВЫЕ СЕТИ   |                       |   |  |
| 31                       | Котельная № 56 - западнее строения по Пригородная ул., 23   | ООО «Новосибирская теплосетевая компания»                                    | ИСТОЧНИК / ТЕПЛОВЫЕ СЕТИ   |                       |   |  |
| 36                       | Котельная № 60 - Муромцева ул., 2В  | ООО «Новосибирская теплосетевая компания»                                    | ИСТОЧНИК / ТЕПЛОВЫЕ СЕТИ   |                       |   |  |
| 21                       | Котельная № 65 - Греческая Деревня ул., 157Б  | ООО «Новосибирская теплосетевая компания»                                    | ИСТОЧНИК / ТЕПЛОВЫЕ СЕТИ   |                       |   |  |
| 22                       | Котельная № 66 - северо-западнее строения по Греческая Деревня ул., 275                               | ООО «Новосибирская теплосетевая компания»                                    | ИСТОЧНИК / ТЕПЛОВЫЕ СЕТИ   |                       |   |  |
| 64                       | Котельная ООО «Лесная Поляна - Плюс» - Михайлова пр-т, 3/1  | ООО «Лесная Поляна - Плюс»   | ИСТОЧНИК / ТЕПЛОВЫЕ СЕТИ   | 12                    | ООО «Лесная Поляна - Плюс»  | Единственная заявка от организации, владеющей на праве собственности или ином законном основании ИСТОЧНИКОМ тепловой энергии и ТЕПЛОВЫМИ СЕТЯМИ в соответствующей зоне деятельности (п. 6 постановления Правительства РФ от 08.08.2012 № 808) - ЗАЯВКА: исх. от 08.09.2021 № 62                    |

### **3.2 Актуализация сведений по зонам деятельности ЕТО**

Исходя из принципов, описанных в пп. 1.2, был выполнен анализ возможных функциональных и институциональных изменений зон деятельности ЕТО и зон действия систем теплоснабжения.

Анализ изменений в зонах деятельности единых теплоснабжающих организаций, произошедших за период, предшествующий актуализации схемы теплоснабжения, и оснований для внесения изменений приведен в таблице 3.2.

Таблица 3.2 – Анализ изменений в границах систем теплоснабжения и утвержденных зон деятельности ЕТО

| № системы теплоснабжения | Наименования источников  | Теплоснабжающие (теплосетевые) организации в границах системы теплоснабжения | Объекты системы теплоснабжения в обслуживании теплоснабжающей (теплосетевой) организации | Код зоны деятельности                   | Утвержденная ЕТО - Схема теплоснабжения города Кемерово на период до 2033 года (актуализация на 2023 год)  | Изменения в границах системы теплоснабжения   | Необходимая корректировка в рамках актуализации схемы теплоснабжения |   |
|--------------------------|--|--|--|---|--|---|--|---|
| 1                        | Кемеровская ГРЭС - Станционная ул., 17   | АО «Кемеровская генерация»   | ИСТОЧНИК   | 1                                       | АО «Кемеровская генерация»   | Изменение состава ТСО. Статус ТСО утрачен: АО «Теплоэнерго»; ООО «Теплоснаб» (несоответствие критериям отнесения к ТСО - п. 56 постановления Правительства РФ от 08.08.2012 № 808). | Исключить из списка ТСО: АО «Теплоэнерго»; ООО «Теплоснаб».          |   |
|                          |  | Филиал АО «Кузбассэнерго» - «Кемеровская теплосетевая компания»              | ТЕПЛОВЫЕ СЕТИ  |   |  |   |  |   |
|                          |  | АО «Теплоэнерго»   | ТЕПЛОВЫЕ СЕТИ  |   |  |   |  |   |
|                          |  | ООО «Теплоснаб»  | ТЕПЛОВЫЕ СЕТИ  |   |  |   |  |   |
|                          | Ново-Кемеровская ТЭЦ - Грузовая ул., 1Б  | АО «Ново-Кемеровская ТЭЦ»  | ИСТОЧНИК   |   |  |   |  | ТЕПЛОВЫЕ СЕТИ                           |
|                          |  | Филиал АО «Кузбассэнерго» - «Кемеровская теплосетевая компания»              | ТЕПЛОВЫЕ СЕТИ  |   |  |   |  |   |
|                          |  | ООО «Спецтранспорт 42»   | ТЕПЛОВЫЕ СЕТИ  |   |  |   |  |   |
|                          |  | ООО «Теплоснаб»  | ТЕПЛОВЫЕ СЕТИ  |   |  |   |  |   |
| 2                        | Кемеровская ТЭЦ - Кировская ул., 1   | АО «Кемеровская генерация»   | ИСТОЧНИК   | 2                                       | АО «Кемеровская генерация»   | Изменение состава ТСО. Статус ТСО утрачен: АО «Теплоэнерго»; ООО «Теплоснаб» (несоответствие критериям отнесения к ТСО - п. 56 постановления Правительства РФ от 08.08.2012 № 808). | Исключить из списка ТСО: АО «Теплоэнерго»; ООО «Теплоснаб».          |   |
|                          |  | Филиал АО «Кузбассэнерго» - «Кемеровская теплосетевая компания»              | ТЕПЛОВЫЕ СЕТИ  |   |  |   |  |   |
|                          |  | АО «Теплоэнерго»   | ТЕПЛОВЫЕ СЕТИ  |   |  |   |  |   |
|                          |  | ООО «Теплоснаб»  | ТЕПЛОВЫЕ СЕТИ  |   |  |   |  |   |
| 6                        | Котельная № 4 - Михайлова пр-т, 7  | АО «Теплоэнерго»   | ИСТОЧНИК / ТЕПЛОВЫЕ СЕТИ   | 3                                       | АО «Теплоэнерго»   | БЕЗ ИЗМЕНЕНИЙ   | БЕЗ ИЗМЕНЕНИЙ  |   |
| 7                        | Котельная № 6 - Щегловская ул., 2  | АО «Теплоэнерго»   | ИСТОЧНИК / ТЕПЛОВЫЕ СЕТИ   |   |  | БЕЗ ИЗМЕНЕНИЙ   | БЕЗ ИЗМЕНЕНИЙ  |   |
| 8                        | Котельная № 7 - Щегловская ул., 30   | АО «Теплоэнерго»   | ИСТОЧНИК / ТЕПЛОВЫЕ СЕТИ   |   |  | БЕЗ ИЗМЕНЕНИЙ   | БЕЗ ИЗМЕНЕНИЙ  |   |
| 9                        | Котельная № 8 - Осенний б-р, 4А  | АО «Теплоэнерго»   | ИСТОЧНИК / ТЕПЛОВЫЕ СЕТИ   |   |  | БЕЗ ИЗМЕНЕНИЙ   | БЕЗ ИЗМЕНЕНИЙ  |   |
| 61                       | Котельная № 9 - Михайлова пр-т, 4  | АО «Теплоэнерго»   | ИСТОЧНИК / ТЕПЛОВЫЕ СЕТИ   |   |  | БЕЗ ИЗМЕНЕНИЙ   | БЕЗ ИЗМЕНЕНИЙ  |   |
| 62                       | Котельная № 11 - Лесная Поляна ж. р.   | АО «Теплоэнерго»   | ИСТОЧНИК / ТЕПЛОВЫЕ СЕТИ   |   |  | БЕЗ ИЗМЕНЕНИЙ   | БЕЗ ИЗМЕНЕНИЙ  |   |
| 63                       | Котельная № 14 - Михайлова пр-т, 11А   | АО «Теплоэнерго»   | ИСТОЧНИК / ТЕПЛОВЫЕ СЕТИ   |   |  | БЕЗ ИЗМЕНЕНИЙ   | БЕЗ ИЗМЕНЕНИЙ  |   |
| 24                       | Котельная № 26 - севернее комплекса строений по Соборная ул., 26                   | АО «Теплоэнерго»   | ИСТОЧНИК / ТЕПЛОВЫЕ СЕТИ   |   |  | 4   | АО «Теплоэнерго»   | Объединение зон деятельности № 3 и № 4. |
| 18                       | Котельная № 35 - Антипова ул., 2/3   | АО «Теплоэнерго»   | ИСТОЧНИК / ТЕПЛОВЫЕ СЕТИ   | Объединение зон деятельности № 3 и № 4. | Исключить из зоны деятельности № 4. Включить в зону деятельности № 3. Ликвидировать зону деятельности № 4. |   |  |   |
| 33                       | Котельная № 42 - северо-западнее строения по 2-й Зейский пер., 16 (Комиссарово п.) | АО «Теплоэнерго»   | ИСТОЧНИК / ТЕПЛОВЫЕ СЕТИ   | Объединение зон деятельности № 3 и № 4. | Исключить из зоны деятельности № 4. Включить в зону деятельности № 3. Ликвидировать зону деятельности № 4. |   |  |   |
| 37                       | Котельная № 91 - Подстанция 220 ул., 5   | АО «Теплоэнерго»   | ИСТОЧНИК / ТЕПЛОВЫЕ СЕТИ   | Объединение зон деятельности № 3 и № 4. | Исключить из зоны деятельности № 4. Включить в зону деятельности № 3. Ликвидировать зону деятельности № 4. |   |  |   |

ОБОСНОВЫВАЮЩИЕ МАТЕРИАЛЫ К СХЕМЕ ТЕПЛОСНАБЖЕНИЯ ГОРОДА КЕМЕРОВО НА ПЕРИОД ДО 2033 ГОДА  
(АКТУАЛИЗАЦИЯ НА 2024 ГОД)  
ГЛАВА 15 «РЕЕСТР ЕДИНЫХ ТЕПЛОСНАБЖАЮЩИХ ОРГАНИЗАЦИЙ»

| № системы теплоснабжения | Наименования источников   | Теплоснабжающие (теплосетевые) организации в границах системы теплоснабжения | Объекты системы теплоснабжения в обслуживании теплоснабжающей (теплосетевой) организации | Код зоны деятельности | Утвержденная ЕТО - Схема теплоснабжения города Кемерово на период до 2033 года (актуализация на 2023 год) | Изменения в границах системы теплоснабжения   | Необходимая корректировка в рамках актуализации схемы теплоснабжения                                       |
|--------------------------|---|--|--|-----------------------|---|---|--|
| 30                       | Котельная № 92 - восточнее строения по Симферопольская ул., 2А                      | АО «Теплоэнерго»   | ИСТОЧНИК / ТЕПЛОВЫЕ СЕТИ   |                       |   | Объединение зон деятельности № 3 и № 4.   | Исключить из зоны деятельности № 4. Включить в зону деятельности № 3. Ликвидировать зону деятельности № 4. |
| 29                       | Котельная № 96 - западнее строения по 2-я Аральская ул., 4                          | АО «Теплоэнерго»   | ИСТОЧНИК / ТЕПЛОВЫЕ СЕТИ   |                       |   | Объединение зон деятельности № 3 и № 4.   | Исключить из зоны деятельности № 4. Включить в зону деятельности № 3. Ликвидировать зону деятельности № 4. |
| 35                       | Котельная № 97 - Центральный пер., 17 (Комиссарово п.)                              | АО «Теплоэнерго»   | ИСТОЧНИК / ТЕПЛОВЫЕ СЕТИ   |                       |   | Объединение зон деятельности № 3 и № 4.   | Исключить из зоны деятельности № 4. Включить в зону деятельности № 3. Ликвидировать зону деятельности № 4. |
| 3                        | Котельная № 101 - Шахтерская ул., 3А  | АО «Теплоэнерго»   | ИСТОЧНИК / ТЕПЛОВЫЕ СЕТИ   |                       |   | Объединение зон деятельности № 3 и № 4.   | Исключить из зоны деятельности № 4. Включить в зону деятельности № 3. Ликвидировать зону деятельности № 4. |
| 4                        | Котельная № 102 - южнее строения по Карачинская ул., 3 (Боровой п.)                 | АО «Теплоэнерго»   | ИСТОЧНИК / ТЕПЛОВЫЕ СЕТИ   |                       |   | Объединение зон деятельности № 3 и № 4.   | Исключить из зоны деятельности № 4. Включить в зону деятельности № 3. Ликвидировать зону деятельности № 4. |
| 5                        | Котельная № 103 - юго-западнее комплекса строений по Городецкая ул., 1 (Боровой п.) | АО «Теплоэнерго»   | ИСТОЧНИК / ТЕПЛОВЫЕ СЕТИ   |                       |   | Объединение зон деятельности № 3 и № 4.   | Исключить из зоны деятельности № 4. Включить в зону деятельности № 3. Ликвидировать зону деятельности № 4. |
| 10                       | Котельная № 110 - западнее строения по Красная Горка ул., 17                        | АО «Теплоэнерго»   | ИСТОЧНИК / ТЕПЛОВЫЕ СЕТИ   |                       |   | Объединение зон деятельности № 3 и № 4.   | Исключить из зоны деятельности № 4. Включить в зону деятельности № 3. Ликвидировать зону деятельности № 4. |
| 11                       | Котельная № 112 - северо-западнее строения по Рутгерса ул., 32                      | АО «Теплоэнерго»   | ИСТОЧНИК / ТЕПЛОВЫЕ СЕТИ   |                       |   | Объединение зон деятельности № 3 и № 4.   | Исключить из зоны деятельности № 4. Включить в зону деятельности № 3. Ликвидировать зону деятельности № 4. |
| 25                       | Котельная № 114 - Строителей б-р, 65Б   | АО «Теплоэнерго»   | ИСТОЧНИК / ТЕПЛОВЫЕ СЕТИ   |                       |   | Система теплоснабжения ликвидирована. Внешние потребители включены в зону действия: СТС № 1 - Ново-Кемеровская ТЭЦ. | Исключить из списка систем теплоснабжения и зоны деятельности № 4.   |
| 14                       | Котельная № 118 - юго-западнее строения по Суворова ул., 10А                        | АО «Теплоэнерго»   | ИСТОЧНИК / ТЕПЛОВЫЕ СЕТИ   |                       |   | Объединение зон деятельности № 3 и № 4.   | Исключить из зоны деятельности № 4. Включить в зону деятельности № 3. Ликвидировать зону деятельности № 4. |
| 26                       | Котельная № 122 - юго-западнее пересечения по Баха ул. / Масальская ул.             | АО «Теплоэнерго»   | ИСТОЧНИК / ТЕПЛОВЫЕ СЕТИ   |                       |   | Объединение зон деятельности № 3 и № 4.   | Исключить из зоны деятельности № 4. Включить в зону деятельности № 3. Ликвидировать зону деятельности № 4. |
| 27                       | Котельная № 123 - южнее комплекса строений по 2-я Малоплановая ул., 18              | АО «Теплоэнерго»   | ИСТОЧНИК / ТЕПЛОВЫЕ СЕТИ   |                       |   | Объединение зон деятельности № 3 и № 4.   | Исключить из зоны деятельности № 4. Включить в зону деятельности № 3. Ликвидировать зону деятельности № 4. |
| 32                       | Котельная № 141 - северо-западнее строения по Зейская ул., 42/9 (Комиссарово п.)    | АО «Теплоэнерго»   | ИСТОЧНИК / ТЕПЛОВЫЕ СЕТИ   |                       |   | Объединение зон деятельности № 3 и № 4.   | Исключить из зоны деятельности № 4. Включить в зону деятельности № 3.                                      |

ОБОСНОВЫВАЮЩИЕ МАТЕРИАЛЫ К СХЕМЕ ТЕПЛОСНАБЖЕНИЯ ГОРОДА КЕМЕРОВО НА ПЕРИОД ДО 2033 ГОДА  
(АКТУАЛИЗАЦИЯ НА 2024 ГОД)  
ГЛАВА 15 «РЕЕСТР ЕДИНЫХ ТЕПЛОСНАБЖАЮЩИХ ОРГАНИЗАЦИЙ»

| № системы теплоснабжения | Наименования источников   | Теплоснабжающие (теплосетевые) организации в границах системы теплоснабжения | Объекты системы теплоснабжения в обслуживании теплоснабжающей (теплосетевой) организации | Код зоны деятельности | Утвержденная ЕТО - Схема теплоснабжения города Кемерово на период до 2033 года (актуализация на 2023 год) | Изменения в границах системы теплоснабжения   | Необходимая корректировка в рамках актуализации схемы теплоснабжения   |
|--------------------------|---|--|--|-----------------------|---|---|--|
|                          |   |  |  |                       |   |   | Ликвидировать зону деятельности № 4.   |
| 28                       | Котельная № 163 - Энтузиастов ул., 1А   | АО «Теплоэнерго»   | ИСТОЧНИК / ТЕПЛОВЫЕ СЕТИ   |                       |   | Объединение зон деятельности № 3 и № 4.   | Исключить из зоны деятельности № 4. Включить в зону деятельности № 3. Ликвидировать зону деятельности № 4.                                 |
| 44                       | Котельная № 8 ОАО «Северо-Кузбасская энергетическая компания» - Северная ул., 1А                      | ОАО «Северо-Кузбасская энергетическая компания»                              | ИСТОЧНИК / ТЕПЛОВЫЕ СЕТИ   | 5                     | ОАО «Северо-Кузбасская энергетическая компания»   | БЕЗ ИЗМЕНЕНИЙ   | БЕЗ ИЗМЕНЕНИЙ  |
| 45                       | Котельная № 9 ОАО «Северо-Кузбасская энергетическая компания» - 1-й Варяжский пер., 4А                | ОАО «Северо-Кузбасская энергетическая компания»                              | ИСТОЧНИК / ТЕПЛОВЫЕ СЕТИ   |                       |   | БЕЗ ИЗМЕНЕНИЙ   | БЕЗ ИЗМЕНЕНИЙ  |
| 46                       | Котельная № 10 ОАО «Северо-Кузбасская энергетическая компания» - Станция Новые Латыши ул. (Латыши п.) | ОАО «Северо-Кузбасская энергетическая компания»                              | ИСТОЧНИК / ТЕПЛОВЫЕ СЕТИ   |                       |   | БЕЗ ИЗМЕНЕНИЙ   | БЕЗ ИЗМЕНЕНИЙ  |
| 58                       | Котельная ООО «Лесная Поляна - Плюс» - юго-восточнее пересечения по Академическая ул. / Уютная ул.    | ООО «Лесная Поляна - Плюс»   | ИСТОЧНИК / ТЕПЛОВЫЕ СЕТИ   | 7                     | ООО «Лесная Поляна - Плюс»  | БЕЗ ИЗМЕНЕНИЙ   | БЕЗ ИЗМЕНЕНИЙ  |
| 41                       | Котельная мкр. № 1 ООО «Лесная Поляна - Плюс» - Весенний пр-т, 7А                                     | ООО «Лесная Поляна - Плюс»   | ИСТОЧНИК / ТЕПЛОВЫЕ СЕТИ   |                       |   | Статус ЕТО утрачен: ООО «Лесная Поляна - Плюс» (прекращение права собственности или владения имуществом; отсутствие способности в лучшей мере обеспечить надежность теплоснабжения в соответствующей системе теплоснабжения; подача организацией заявления о прекращении осуществления функций ЕТО - п. 13 постановления Правительства РФ от 08.08.2012 № 808).<br>Объекты системы теплоснабжения (ИСТОЧНИК / ТЕПЛОВЫЕ СЕТИ) переданы в эксплуатацию: от ООО «Лесная Поляна - Плюс» к АО «Теплоэнерго». | Исключить из зоны деятельности № 7. Включить в зону деятельности № 3. Передать статус ЕТО в системе теплоснабжения № 41: АО «Теплоэнерго». |
| 40                       | Котельная мкр. № 2 ООО «Лесная Поляна - Плюс» - Кедровый б-р, 2А                                      | ООО «Лесная Поляна - Плюс»   | ИСТОЧНИК / ТЕПЛОВЫЕ СЕТИ   |                       |   | БЕЗ ИЗМЕНЕНИЙ   | БЕЗ ИЗМЕНЕНИЙ  |
| 39                       | Котельная мкр. № 3 ООО «Лесная Поляна - Плюс» - Лесная Поляна ж. р.                                   | ООО «Лесная Поляна - Плюс»   | ИСТОЧНИК / ТЕПЛОВЫЕ СЕТИ   |                       |   | БЕЗ ИЗМЕНЕНИЙ   | БЕЗ ИЗМЕНЕНИЙ  |
| 42                       | Котельная № 0717/001 ООО «ЭнергоТеплоСервис» - Плодопитомник ул., 147                                 | ООО «ЭнергоТеплоСервис»  | ИСТОЧНИК / ТЕПЛОВЫЕ СЕТИ   | 9                     | ООО «ЭнергоТеплоСервис»   | БЕЗ ИЗМЕНЕНИЙ   | БЕЗ ИЗМЕНЕНИЙ  |
| 60                       | Котельная - Кузнецкий пр-т, 260   | ООО «Новосибирская теплосетевая компания»                                    | ИСТОЧНИК / ТЕПЛОВЫЕ СЕТИ   | 10                    | ООО «Новосибирская теплосетевая компания»   | БЕЗ ИЗМЕНЕНИЙ   | БЕЗ ИЗМЕНЕНИЙ  |
| 12                       | Котельная № 15 - севернее строения по Елькаевская ул., 151  | ООО «Новосибирская теплосетевая компания»                                    | ИСТОЧНИК / ТЕПЛОВЫЕ СЕТИ   |                       |   | БЕЗ ИЗМЕНЕНИЙ   | БЕЗ ИЗМЕНЕНИЙ  |
| 13                       | Котельная № 17 - юго-восточнее строения по Багратиона ул., 15А  | ООО «Новосибирская теплосетевая компания»                                    | ИСТОЧНИК / ТЕПЛОВЫЕ СЕТИ   |                       |   | БЕЗ ИЗМЕНЕНИЙ   | БЕЗ ИЗМЕНЕНИЙ  |
| 16                       | Котельная № 31 - Вахрушева ул., 6   | ООО «Новосибирская теплосетевая компания»                                    | ИСТОЧНИК / ТЕПЛОВЫЕ СЕТИ   |                       |   | БЕЗ ИЗМЕНЕНИЙ   | БЕЗ ИЗМЕНЕНИЙ  |
| 17                       | Котельная № 34 - северо-западнее строения по Черноморская ул., 38                                     | ООО «Новосибирская теплосетевая компания»                                    | ИСТОЧНИК / ТЕПЛОВЫЕ СЕТИ   |                       |   | БЕЗ ИЗМЕНЕНИЙ   | БЕЗ ИЗМЕНЕНИЙ  |
| 19                       | Котельная № 38 - Авроры ул., 16   | ООО «Новосибирская теплосетевая компания»                                    | ИСТОЧНИК / ТЕПЛОВЫЕ СЕТИ   |                       |   | БЕЗ ИЗМЕНЕНИЙ   | БЕЗ ИЗМЕНЕНИЙ  |
| 23                       | Котельная № 43 - севернее строения по 4-я Цветочная ул., 47   | ООО «Новосибирская теплосетевая компания»                                    | ИСТОЧНИК / ТЕПЛОВЫЕ СЕТИ   |                       |   | БЕЗ ИЗМЕНЕНИЙ   | БЕЗ ИЗМЕНЕНИЙ  |
| 34                       | Котельная № 47 - Бийская ул., 37  | ООО «Новосибирская теплосетевая компания»                                    | ИСТОЧНИК / ТЕПЛОВЫЕ СЕТИ   |                       |   | БЕЗ ИЗМЕНЕНИЙ   | БЕЗ ИЗМЕНЕНИЙ  |
| 31                       | Котельная № 56 - западнее строения по Пригородная ул., 23   | ООО «Новосибирская теплосетевая компания»                                    | ИСТОЧНИК / ТЕПЛОВЫЕ СЕТИ   |                       |   | БЕЗ ИЗМЕНЕНИЙ   | БЕЗ ИЗМЕНЕНИЙ  |
| 36                       | Котельная № 60 - Муромцева ул., 2В  | ООО «Новосибирская теплосетевая компания»                                    | ИСТОЧНИК / ТЕПЛОВЫЕ СЕТИ   |                       |   | БЕЗ ИЗМЕНЕНИЙ   | БЕЗ ИЗМЕНЕНИЙ  |
| 21                       | Котельная № 65 - Греческая Деревня ул., 157Б  | ООО «Новосибирская теплосетевая компания»                                    | ИСТОЧНИК / ТЕПЛОВЫЕ СЕТИ   |                       |   | 11  | ООО «Новосибирская теплосетевая компания»  |

ОБОСНОВЫВАЮЩИЕ МАТЕРИАЛЫ К СХЕМЕ ТЕПЛОСНАБЖЕНИЯ ГОРОДА КЕМЕРОВО НА ПЕРИОД ДО 2033 ГОДА  
(АКТУАЛИЗАЦИЯ НА 2024 ГОД)  
ГЛАВА 15 «РЕЕСТР ЕДИНЫХ ТЕПЛОСНАБЖАЮЩИХ ОРГАНИЗАЦИЙ»

| № системы теплоснабжения | Наименования источников   | Теплоснабжающие (теплосетевые) организации в границах системы теплоснабжения | Объекты системы теплоснабжения в обслуживании теплоснабжающей (теплосетевой) организации | Код зоны деятельности | Утвержденная ЕТО - Схема теплоснабжения города Кемерово на период до 2033 года (актуализация на 2023 год) | Изменения в границах системы теплоснабжения | Необходимая корректировка в рамках актуализации схемы теплоснабжения |
|--------------------------|---|--|--|-----------------------|---|---|--|
| 22                       | Котельная № 66 - северо-западнее строения по Греческая Деревня ул., 275 | ООО «Новосибирская теплосетевая компания»                                    | ИСТОЧНИК / ТЕПЛОВЫЕ СЕТИ   |                       |   | БЕЗ ИЗМЕНЕНИЙ                               | БЕЗ ИЗМЕНЕНИЙ  |
| 64                       | Котельная ООО «Лесная Поляна - Плюс» - Михайлова пр-т, 3/1              | ООО «Лесная Поляна - Плюс»   | ИСТОЧНИК / ТЕПЛОВЫЕ СЕТИ   | 12                    | ООО «Лесная Поляна - Плюс»  | БЕЗ ИЗМЕНЕНИЙ                               | БЕЗ ИЗМЕНЕНИЙ  |

### **3.3 Описание изменений в зонах деятельности единых теплоснабжающих организаций, произошедших за период, предшествующий актуализации схемы теплоснабжения**

В результате актуализации схемы теплоснабжения в реестр единых теплоснабжающих организаций были внесены следующие изменения:

1. Скорректирован состав теплоснабжающих (теплосетевых) организаций (ТСО) в системах теплоснабжения (СТС).
2. Ликвидированы следующие системы теплоснабжения (СТС):
  - СТС № 25 – Котельная № 114 - Строителей б-р, 65Б

Внешние потребители данной системы теплоснабжения включены в зону действия СТС № 1 – Ново-Кемеровская ТЭЦ.

3. Зоны деятельности № 3 и № 4, где статус ЕТО присвоен АО «Теплоэнерго», объединены в одну зону деятельности № 3.
4. Система теплоснабжения СТС № 41 – Котельная № 95 - Весенний пр-т, 7А в результате смены эксплуатирующей организации исключена из зоны деятельности № 7, где статус ЕТО присвоен ООО «Лесная Поляна - Плюс», и включена в зону деятельности № 3, где статус ЕТО присвоен АО «Теплоэнерго» (п. 13 / п. 6 постановления Правительства РФ от 08.08.2012 № 808).



#### **4 ОСНОВАНИЯ, В ТОМ ЧИСЛЕ КРИТЕРИИ, В СООТВЕТСТВИИ С КОТОРЫМИ ТЕПЛОСНАБЖАЮЩЕЙ ОРГАНИЗАЦИИ ПРИСВОЕН СТАТУС ЕДИНОЙ ТЕПЛОСНАБЖАЮЩЕЙ ОРГАНИЗАЦИИ**

Сравнительный анализ критериев, в соответствии с которыми теплоснабжающей организации присвоен статус единой теплоснабжающей организации, с учетом изменений, произошедших за период, предшествующий актуализации схемы теплоснабжения, приведен в таблице 4.1.

Таблица 4.1 – Сравнительный анализ критериев определения ЕТО в системах теплоснабжения на территории города Кемерово

| № системы теплоснабжения | Наименования источников  | Располагаемая тепловая мощность источника, Гкал/ч | Теплоснабжающие (теплосетевые) организации в границах системы теплоснабжения | Размер собственного капитала теплоснабжающей (теплосетевой) организации, тыс. руб. | Объекты системы теплоснабжения в обслуживании теплоснабжающей (теплосетевой) организации | Вид имущественного права                      | Емкость тепловых сетей, м³ | Информация о подаче заявки на присвоение статуса ЕТО | Код зоны деятельности | Утвержденная ЕТО           | Основание для присвоения статуса ЕТО   |
|--------------------------|--|---|--|--|--|---|----------------------------|--|-----------------------|----------------------------|--|
| 1                        | Кемеровская ГРЭС - Станционная ул., 17   | 1130,00   | АО «Кемеровская генерация»   | 6 789 139  | ИСТОЧНИК   | СОБСТВЕННОСТЬ                                 | -                          | ЗАЯВКА ПОДАНА  | 1                     | АО «Кемеровская генерация» | Единственная заявка от организации, владеющей на праве собственности или ином законном основании ИСТОЧНИКОМ тепловой энергии в соответствующей зоне деятельности (п. 6 постановления Правительства РФ от 08.08.2012 № 808) - ЗАЯВКА: исх. от 02.07.2014 № 10-02/1951 |
|                          |  |   | Филиал АО «Кузбассэнерго» - «Кемеровская теплосетевая компания»              | 888 975  | ТЕПЛОВЫЕ СЕТИ  | СОБСТВЕННОСТЬ; КОНЦЕССИЯ                      | 19938,46                   | ЗАЯВКА ОТСУТСТВУЕТ                                   |                       |                            |  |
|                          | Ново-Кемеровская ТЭЦ - Грузовая ул., 1Б  | 832,50  | АО «Ново-Кемеровская ТЭЦ»  | 706 759  | ИСТОЧНИК   | СОБСТВЕННОСТЬ                                 | -                          | ЗАЯВКА ОТСУТСТВУЕТ                                   |                       |                            |  |
|                          |  |   | Филиал АО «Кузбассэнерго» - «Кемеровская теплосетевая компания»              | 888 975  | ТЕПЛОВЫЕ СЕТИ  | СОБСТВЕННОСТЬ; КОНЦЕССИЯ                      | 60532,87                   | ЗАЯВКА ОТСУТСТВУЕТ                                   |                       |                            |  |
| 2                        | Кемеровская ТЭЦ - Кировская ул., 1   | 400,00  | АО «Кемеровская генерация»   | 6 789 139  | ИСТОЧНИК   | СОБСТВЕННОСТЬ                                 | -                          | ЗАЯВКА ПОДАНА  | 2                     | АО «Кемеровская генерация» | Единственная заявка от организации, владеющей на праве собственности или ином законном основании ИСТОЧНИКОМ тепловой энергии в соответствующей зоне деятельности (п. 6 постановления Правительства РФ от 08.08.2012 № 808) - ЗАЯВКА: исх. от 02.07.2014 № 10-02/1951 |
|                          |  |   | Филиал АО «Кузбассэнерго» - «Кемеровская теплосетевая компания»              | 888 975  | ТЕПЛОВЫЕ СЕТИ  | СОБСТВЕННОСТЬ; КОНЦЕССИЯ                      | 20791,53                   | ЗАЯВКА ОТСУТСТВУЕТ                                   |                       |                            |  |
| 6                        | Котельная № 4 - Михайлова пр-т, 7  | 0,33  | АО «Теплоэнерго»   | 584 462  | ИСТОЧНИК / ТЕПЛОВЫЕ СЕТИ   | АРЕНДА / АРЕНДА                               | 0,64                       | ЗАЯВКА ПОДАНА  | 3                     | АО «Теплоэнерго»           | Единственная заявка от организации, владеющей на праве собственности или ином законном основании ИСТОЧНИКАМИ тепловой энергии и ТЕПЛОВЫМИ СЕТЯМИ в соответствующей зоне деятельности (п. 6 постановления Правительства РФ от 08.08.2012 № 808) - ЗАЯВКА              |
| 7                        | Котельная № 6 - Щегловская ул., 2  | 1,50  | АО «Теплоэнерго»   | 584 462  | ИСТОЧНИК / ТЕПЛОВЫЕ СЕТИ   | КОНЦЕССИЯ / КОНЦЕССИЯ                         | 7,26                       | ЗАЯВКА ПОДАНА  |                       |                            |  |
| 8                        | Котельная № 7 - Щегловская ул., 30   | 0,53  | АО «Теплоэнерго»   | 584 462  | ИСТОЧНИК / ТЕПЛОВЫЕ СЕТИ   | КОНЦЕССИЯ / КОНЦЕССИЯ                         | 19,65                      | ЗАЯВКА ПОДАНА  |                       |                            |  |
| 9                        | Котельная № 8 - Осенний б-р, 4А  | 0,52  | АО «Теплоэнерго»   | 584 462  | ИСТОЧНИК / ТЕПЛОВЫЕ СЕТИ   | КОНЦЕССИЯ / КОНЦЕССИЯ                         | 1,54                       | ЗАЯВКА ПОДАНА  |                       |                            |  |
| 61                       | Котельная № 9 - Михайлова пр-т, 4  | 0,72  | АО «Теплоэнерго»   | 584 462  | ИСТОЧНИК / ТЕПЛОВЫЕ СЕТИ   | АРЕНДА / АРЕНДА                               | 1,50                       | ЗАЯВКА ПОДАНА  |                       |                            |  |
| 62                       | Котельная № 11 - Лесная Поляна ж. р.   | 3,81  | АО «Теплоэнерго»   | 584 462  | ИСТОЧНИК / ТЕПЛОВЫЕ СЕТИ   | АРЕНДА / АРЕНДА                               | 12,39                      | ЗАЯВКА ПОДАНА  |                       |                            |  |
| 63                       | Котельная № 14 - Михайлова пр-т, 11А   | 1,41  | АО «Теплоэнерго»   | 584 462  | ИСТОЧНИК / ТЕПЛОВЫЕ СЕТИ   | АРЕНДА / АРЕНДА                               | 5,21                       | ЗАЯВКА ПОДАНА  |                       |                            |  |
| 24                       | Котельная № 26 - севернее комплекса строений по Соборная ул., 26                   | 5,16  | АО «Теплоэнерго»   | 584 462  | ИСТОЧНИК / ТЕПЛОВЫЕ СЕТИ   | АРЕНДА / АРЕНДА                               | 40,97                      | ЗАЯВКА ПОДАНА  |                       |                            |  |
| 18                       | Котельная № 35 - Антипова ул., 2/3   | 11,48   | АО «Теплоэнерго»   | 584 462  | ИСТОЧНИК / ТЕПЛОВЫЕ СЕТИ   | СОБСТВЕННОСТЬ; АРЕНДА / СОБСТВЕННОСТЬ; АРЕНДА | 198,83                     | ЗАЯВКА ПОДАНА  |                       |                            |  |
| 33                       | Котельная № 42 - северо-западнее строения по 2-й Зейский пер., 16 (Комиссарово п.) | 0,33  | АО «Теплоэнерго»   | 584 462  | ИСТОЧНИК / ТЕПЛОВЫЕ СЕТИ   | АРЕНДА / АРЕНДА                               | 1,81                       | ЗАЯВКА ПОДАНА  |                       |                            |  |
| 37                       | Котельная № 91 - Подстанция 220 ул., 5   | 0,26  | АО «Теплоэнерго»   | 584 462  | ИСТОЧНИК / ТЕПЛОВЫЕ СЕТИ   | СОБСТВЕННОСТЬ / СОБСТВЕННОСТЬ; АРЕНДА         | 0,76                       | ЗАЯВКА ПОДАНА  |                       |                            |  |
| 30                       | Котельная № 92 - восточнее строения по Симферопольская ул., 2А                     | 1,41  | АО «Теплоэнерго»   | 584 462  | ИСТОЧНИК / ТЕПЛОВЫЕ СЕТИ   | СОБСТВЕННОСТЬ / СОБСТВЕННОСТЬ; АРЕНДА         | 16,93                      | ЗАЯВКА ПОДАНА  |                       |                            |  |
| 41                       | Котельная № 95 - Весенний пр-т, 7А   | 4,77  | АО «Теплоэнерго»   | 584 462  | ИСТОЧНИК / ТЕПЛОВЫЕ СЕТИ   | СОБСТВЕННОСТЬ / СОБСТВЕННОСТЬ                 | 218,47                     | ЗАЯВКА ПОДАНА  |                       |                            |  |
| 29                       | Котельная № 96 - западнее строения по 2-я Аральская ул., 4                         | 1,79  | АО «Теплоэнерго»   | 584 462  | ИСТОЧНИК / ТЕПЛОВЫЕ СЕТИ   | СОБСТВЕННОСТЬ / СОБСТВЕННОСТЬ; АРЕНДА         | 41,38                      | ЗАЯВКА ПОДАНА  |                       |                            |  |
| 35                       | Котельная № 97 - Центральный пер., 17 (Комиссарово п.)                             | 0,86  | АО «Теплоэнерго»   | 584 462  | ИСТОЧНИК / ТЕПЛОВЫЕ СЕТИ   | СОБСТВЕННОСТЬ / СОБСТВЕННОСТЬ; АРЕНДА         | 17,17                      | ЗАЯВКА ПОДАНА  |                       |                            |  |
| 3                        | Котельная № 101 - Шахтерская ул., 3А   | 2,75  | АО «Теплоэнерго»   | 584 462  | ИСТОЧНИК / ТЕПЛОВЫЕ СЕТИ   | АРЕНДА / АРЕНДА                               | 11,14                      | ЗАЯВКА ПОДАНА  |                       |                            |  |

ОБОСНОВЫВАЮЩИЕ МАТЕРИАЛЫ К СХЕМЕ ТЕПЛОСНАБЖЕНИЯ ГОРОДА КЕМЕРОВО НА ПЕРИОД ДО 2033 ГОДА  
(АКТУАЛИЗАЦИЯ НА 2024 ГОД)

ГЛАВА 15 «РЕЕСТР ЕДИНЫХ ТЕПЛОСНАБЖАЮЩИХ ОРГАНИЗАЦИЙ»


| № системы теплоснабжения | Наименования источников   | Располагаемая тепловая мощность источника, Гкал/ч | Теплоснабжающие (теплосетевые) организации в границах системы теплоснабжения | Размер собственного капитала теплоснабжающей (теплосетевой) организации, тыс. руб. | Объекты системы теплоснабжения в обслуживании теплоснабжающей (теплосетевой) организации | Вид имущественного права       | Емкость тепловых сетей, м³ | Информация о подаче заявки на присвоение статуса ЕТО | Код зоны деятельности | Утвержденная ЕТО                                | Основание для присвоения статуса ЕТО  |
|--------------------------|---|---|--|--|--|--------------------------------|----------------------------|--|-----------------------|---|---|
| 4                        | Котельная № 102 - южнее строения по Карачинская ул., 3 (Боровой п.)                                   | 0,41  | АО «Теплоэнерго»   | 584 462  | ИСТОЧНИК / ТЕПЛОВЫЕ СЕТИ   | АРЕНДА / АРЕНДА                | 2,00                       | ЗАЯВКА ПОДАНА  |                       |   |   |
| 5                        | Котельная № 103 - юго-западнее комплекса строений по Городецкая ул., 1 (Боровой п.)                   | 0,86  | АО «Теплоэнерго»   | 584 462  | ИСТОЧНИК / ТЕПЛОВЫЕ СЕТИ   | АРЕНДА / АРЕНДА                | 9,90                       | ЗАЯВКА ПОДАНА  |                       |   |   |
| 10                       | Котельная № 110 - западнее строения по Красная Горка ул., 17  | 0,18  | АО «Теплоэнерго»   | 584 462  | ИСТОЧНИК / ТЕПЛОВЫЕ СЕТИ   | АРЕНДА / АРЕНДА                | 2,07                       | ЗАЯВКА ПОДАНА  |                       |   |   |
| 11                       | Котельная № 112 - северо-западнее строения по Рутгерса ул., 32  | 1,38  | АО «Теплоэнерго»   | 584 462  | ИСТОЧНИК / ТЕПЛОВЫЕ СЕТИ   | АРЕНДА / АРЕНДА                | 15,15                      | ЗАЯВКА ПОДАНА  |                       |   |   |
| 14                       | Котельная № 118 - юго-западнее строения по Суворова ул., 10А  | 3,18  | АО «Теплоэнерго»   | 584 462  | ИСТОЧНИК / ТЕПЛОВЫЕ СЕТИ   | АРЕНДА / СОБСТВЕННОСТЬ; АРЕНДА | 24,19                      | ЗАЯВКА ПОДАНА  |                       |   |   |
| 26                       | Котельная № 122 - юго-западнее пересечения по Баха ул. / Масальская ул.                               | 0,43  | АО «Теплоэнерго»   | 584 462  | ИСТОЧНИК / ТЕПЛОВЫЕ СЕТИ   | АРЕНДА / АРЕНДА                | 9,37                       | ЗАЯВКА ПОДАНА  |                       |   |   |
| 27                       | Котельная № 123 - южнее комплекса строений по 2-я Малоплановая ул., 18                                | 12,73   | АО «Теплоэнерго»   | 584 462  | ИСТОЧНИК / ТЕПЛОВЫЕ СЕТИ   | АРЕНДА / АРЕНДА                | 257,32                     | ЗАЯВКА ПОДАНА  |                       |   |   |
| 32                       | Котельная № 141 - северо-западнее строения по Зейская ул., 42/9 (Комиссарово п.)                      | 0,11  | АО «Теплоэнерго»   | 584 462  | ИСТОЧНИК / ТЕПЛОВЫЕ СЕТИ   | АРЕНДА / АРЕНДА                | 0,65                       | ЗАЯВКА ПОДАНА  |                       |   |   |
| 28                       | Котельная № 163 - Энтузиастов ул., 1А   | 0,72  | АО «Теплоэнерго»   | 584 462  | ИСТОЧНИК / ТЕПЛОВЫЕ СЕТИ   | АРЕНДА / АРЕНДА                | 2,03                       | ЗАЯВКА ПОДАНА  |                       |   |   |
| 44                       | Котельная № 8 ОАО «Северо-Кузбасская энергетическая компания» - Северная ул., 1А                      | 80,00   | ОАО «Северо-Кузбасская энергетическая компания»                              | 1 032 946  | ИСТОЧНИК / ТЕПЛОВЫЕ СЕТИ   | КОНЦЕССИЯ / КОНЦЕССИЯ          | 1082,72                    | ЗАЯВКА ПОДАНА  | 5                     | ОАО «Северо-Кузбасская энергетическая компания» | Единовременная заявка от организации, владеющей на праве собственности или ином законном основании ИСТОЧНИКАМИ тепловой энергии и ТЕПЛОВЫМИ СЕТЯМИ в соответствующей зоне деятельности (п. 6 постановления Правительства РФ от 08.08.2012 № 808) - ЗАЯВКА: исх. от 31.07.2014 № 2014/0876 |
| 45                       | Котельная № 9 ОАО «Северо-Кузбасская энергетическая компания» - 1-й Варяжский пер., 4А                | 8,95  | ОАО «Северо-Кузбасская энергетическая компания»                              | 1 032 946  | ИСТОЧНИК / ТЕПЛОВЫЕ СЕТИ   | КОНЦЕССИЯ / КОНЦЕССИЯ          | 117,43                     | ЗАЯВКА ПОДАНА  |                       |   |   |
| 46                       | Котельная № 10 ОАО «Северо-Кузбасская энергетическая компания» - Станция Новые Латыши ул. (Латыши п.) | 1,22  | ОАО «Северо-Кузбасская энергетическая компания»                              | 1 032 946  | ИСТОЧНИК / ТЕПЛОВЫЕ СЕТИ   | КОНЦЕССИЯ / КОНЦЕССИЯ          | 27,21                      | ЗАЯВКА ПОДАНА  |                       |   |   |
| 58                       | Котельная ООО «Лесная Поляна - Плюс» - юго-восточнее пересечения по Академическая ул. / Уютная ул.    | 6,36  | ООО «Лесная Поляна - Плюс»   | 15 879   | ИСТОЧНИК / ТЕПЛОВЫЕ СЕТИ   | АРЕНДА / АРЕНДА                | 412,75                     | ЗАЯВКА ПОДАНА  | 7                     | ООО «Лесная Поляна - Плюс»                      | Единовременная заявка от организации, владеющей на праве собственности или ином законном основании ИСТОЧНИКАМИ тепловой энергии и ТЕПЛОВЫМИ СЕТЯМИ в соответствующей зоне деятельности (п. 6 постановления Правительства РФ от 08.08.2012 № 808) - ЗАЯВКА: исх. от 04.08.2014 № 4         |
| 40                       | Котельная мкр. № 2 ООО «Лесная Поляна - Плюс» - Кедровый б-р, 2А                                      | 9,54  | ООО «Лесная Поляна - Плюс»   | 15 879   | ИСТОЧНИК / ТЕПЛОВЫЕ СЕТИ   | АРЕНДА / АРЕНДА                | 380,24                     | ЗАЯВКА ПОДАНА  |                       |   |   |
| 39                       | Котельная мкр. № 3 ООО «Лесная Поляна - Плюс» - Лесная Поляна ж. р.                                   | 19,87   | ООО «Лесная Поляна - Плюс»   | 15 879   | ИСТОЧНИК / ТЕПЛОВЫЕ СЕТИ   | АРЕНДА / АРЕНДА                | 845,15                     | ЗАЯВКА ПОДАНА  |                       |   |   |
| 42                       | Котельная № 0717/001 ООО «ЭнергоТеплоСервис» - Плодопитомник ул., 147                                 | 14,45   | ООО «ЭнергоТеплоСервис»  | 15   | ИСТОЧНИК / ТЕПЛОВЫЕ СЕТИ   | СОБСТВЕННОСТЬ / СОБСТВЕННОСТЬ  | 381,75                     | ЗАЯВКА ОТСУТСТВУЕТ                                   | 9                     | ООО «ЭнергоТеплоСервис»                         | Владение на праве собственности или ином законном основании ИСТОЧНИКОМ тепловой энергии с наибольшей рабочей тепловой мощностью и ТЕПЛОВЫМИ СЕТЯМИ с наибольшей тепловой емкостью в соответствующей зоне деятельности (п. 11 постановления Правительства РФ от 08.08.2012 № 808)          |
| 60                       | Котельная - Кузнецкий пр-т, 260   | 7,91  | ООО «Новосибирская теплосетевая компания»                                    | 659 846  | ИСТОЧНИК / ТЕПЛОВЫЕ СЕТИ   | КОНЦЕССИЯ / КОНЦЕССИЯ          | 35,26                      | ЗАЯВКА ПОДАНА  | 10                    | ООО «Новосибирская теплосетевая компания»       | Единовременная заявка от организации, владеющей на праве собственности или ином законном основании ИСТОЧНИКОМ тепловой энергии и ТЕПЛОВЫМИ СЕТЯМИ в соответствующей   |

ОБОСНОВЫВАЮЩИЕ МАТЕРИАЛЫ К СХЕМЕ ТЕПЛОСНАБЖЕНИЯ ГОРОДА КЕМЕРОВО НА ПЕРИОД ДО 2033 ГОДА  
(АКТУАЛИЗАЦИЯ НА 2024 ГОД)  
ГЛАВА 15 «РЕЕСТР ЕДИНЫХ ТЕПЛОСНАБЖАЮЩИХ ОРГАНИЗАЦИЙ»

| № системы теплоснабжения | Наименования источников   | Располагаемая тепловая мощность источника, Гкал/ч | Теплоснабжающие (теплосетевые) организации в границах системы теплоснабжения | Размер собственного капитала теплоснабжающей (теплосетевой) организации, тыс. руб. | Объекты системы теплоснабжения в обслуживании теплоснабжающей (теплосетевой) организации | Вид имущественного права | Емкость тепловых сетей, м³ | Информация о подаче заявки на присвоение статуса ЕТО | Код зоны деятельности | Утвержденная ЕТО                          | Основание для присвоения статуса ЕТО  |
|--------------------------|---|---|--|--|--|--------------------------|----------------------------|--|-----------------------|---|---|
|                          |   |   |  |  |  |                          |                            |  |                       |   | зоне деятельности (п. 6 постановления Правительства РФ от 08.08.2012 № 808) - ЗАЯВКА: исх. от 01.10.2021 № 20-12/1-103992/21-0-0  |
| 12                       | Котельная № 15 - севернее строения по Елыкаевская ул., 151              | 0,60  | ООО «Новосибирская теплосетевая компания»                                    | 659 846  | ИСТОЧНИК / ТЕПЛОВЫЕ СЕТИ   | КОНЦЕССИЯ / КОНЦЕССИЯ    | 2,21                       | ЗАЯВКА ПОДАНА  | 11                    | ООО «Новосибирская теплосетевая компания» | Единственная заявка от организации, владеющей на праве собственности или ином законном основании ИСТОЧНИКАМИ тепловой энергии и ТЕПЛОВЫМИ СЕТЯМИ в соответствующей зоне деятельности (п. 6 постановления Правительства РФ от 08.08.2012 № 808) - ЗАЯВКА: исх. от 30.08.2021 № 3-7/01-91571/21-0-0 |
| 13                       | Котельная № 17 - юго-восточнее строения по Багратиона ул., 15А          | 0,84  | ООО «Новосибирская теплосетевая компания»                                    | 659 846  | ИСТОЧНИК / ТЕПЛОВЫЕ СЕТИ   | КОНЦЕССИЯ / КОНЦЕССИЯ    | 8,75                       | ЗАЯВКА ПОДАНА  |                       |   |   |
| 16                       | Котельная № 31 - Вахрушева ул., 6                                       | 2,75  | ООО «Новосибирская теплосетевая компания»                                    | 659 846  | ИСТОЧНИК / ТЕПЛОВЫЕ СЕТИ   | КОНЦЕССИЯ / КОНЦЕССИЯ    | 27,82                      | ЗАЯВКА ПОДАНА  |                       |   |   |
| 17                       | Котельная № 34 - северо-западнее строения по Черноморская ул., 38       | 0,62  | ООО «Новосибирская теплосетевая компания»                                    | 659 846  | ИСТОЧНИК / ТЕПЛОВЫЕ СЕТИ   | КОНЦЕССИЯ / КОНЦЕССИЯ    | 1,17                       | ЗАЯВКА ПОДАНА  |                       |   |   |
| 19                       | Котельная № 38 - Авроры ул., 16   | 4,26  | ООО «Новосибирская теплосетевая компания»                                    | 659 846  | ИСТОЧНИК / ТЕПЛОВЫЕ СЕТИ   | КОНЦЕССИЯ / КОНЦЕССИЯ    | 14,41                      | ЗАЯВКА ПОДАНА  |                       |   |   |
| 23                       | Котельная № 43 - севернее строения по 4-я Цветочная ул., 47             | 0,73  | ООО «Новосибирская теплосетевая компания»                                    | 659 846  | ИСТОЧНИК / ТЕПЛОВЫЕ СЕТИ   | КОНЦЕССИЯ / КОНЦЕССИЯ    | 0,98                       | ЗАЯВКА ПОДАНА  |                       |   |   |
| 34                       | Котельная № 47 - Бийская ул., 37  | 0,36  | ООО «Новосибирская теплосетевая компания»                                    | 659 846  | ИСТОЧНИК / ТЕПЛОВЫЕ СЕТИ   | КОНЦЕССИЯ / КОНЦЕССИЯ    | 0,01                       | ЗАЯВКА ПОДАНА  |                       |   |   |
| 31                       | Котельная № 56 - западнее строения по Пригородная ул., 23               | 0,40  | ООО «Новосибирская теплосетевая компания»                                    | 659 846  | ИСТОЧНИК / ТЕПЛОВЫЕ СЕТИ   | КОНЦЕССИЯ / КОНЦЕССИЯ    | 0,05                       | ЗАЯВКА ПОДАНА  |                       |   |   |
| 36                       | Котельная № 60 - Муромцева ул., 2В                                      | 0,06  | ООО «Новосибирская теплосетевая компания»                                    | 659 846  | ИСТОЧНИК / ТЕПЛОВЫЕ СЕТИ   | КОНЦЕССИЯ / КОНЦЕССИЯ    | 4,54                       | ЗАЯВКА ПОДАНА  |                       |   |   |
| 21                       | Котельная № 65 - Греческая Деревня ул., 157Б                            | 1,59  | ООО «Новосибирская теплосетевая компания»                                    | 659 846  | ИСТОЧНИК / ТЕПЛОВЫЕ СЕТИ   | КОНЦЕССИЯ / КОНЦЕССИЯ    | 35,53                      | ЗАЯВКА ПОДАНА  |                       |   |   |
| 22                       | Котельная № 66 - северо-западнее строения по Греческая Деревня ул., 275 | 0,53  | ООО «Новосибирская теплосетевая компания»                                    | 659 846  | ИСТОЧНИК / ТЕПЛОВЫЕ СЕТИ   | КОНЦЕССИЯ / КОНЦЕССИЯ    | 38,55                      | ЗАЯВКА ПОДАНА  |                       |   |   |
| 64                       | Котельная ООО «Лесная Поляна - Плюс» - Михайлова пр-т, 3/1              | 21,67   | ООО «Лесная Поляна - Плюс»   | 15 879   | ИСТОЧНИК / ТЕПЛОВЫЕ СЕТИ   | АРЕНДА / АРЕНДА          | 181,43                     | ЗАЯВКА ПОДАНА  | 12                    | ООО «Лесная Поляна - Плюс»                | Единственная заявка от организации, владеющей на праве собственности или ином законном основании ИСТОЧНИКОМ тепловой энергии и ТЕПЛОВЫМИ СЕТЯМИ в соответствующей зоне деятельности (п. 6 постановления Правительства РФ от 08.08.2012 № 808) - ЗАЯВКА: исх. от 08.09.2021 № 62                   |

## 5 ЗАЯВКИ ТЕПЛОСНАБЖАЮЩИХ ОРГАНИЗАЦИЙ, ПОДАННЫЕ В РАМКАХ РАЗРАБОТКИ ПРОЕКТА СХЕМЫ ТЕПЛОСНАБЖЕНИЯ (ПРИ ИХ НАЛИЧИИ), НА ПРИСВОЕНИЕ СТАТУСА ЕДИНОЙ ТЕПЛОСНАБЖАЮЩЕЙ ОРГАНИЗАЦИИ

### 5.1 Заявка на присвоение статуса ЕТО – АО «Кемеровская генерация»

|  |   |
|--|---|
|  <b>СИБИРСКАЯ<br/>ГЕНЕРИРУЮЩАЯ<br/>КОМПАНИЯ</b><br>КЕМЕРОВСКАЯ ГЕНЕРАЦИЯ  | Администрация<br>города Кемерово<br><i>04 27 2014</i><br>Индекс: <i>01-16/328</i> |
| <b>Открытое акционерное общество «Кемеровская генерация»</b>   |   |
| <small>Российская Федерация, 650001, Кемеровская область, г. Кемерово, ул.Кировская, 1; тел.: (3842) 45-52-31;<br/>факс: (3842) 45-58-71; e-mail: <a href="mailto:СenevaEP@sibgenco.ru">СenevaEP@sibgenco.ru</a>; ИНН 4205243192; КПП 420501001; р/с 40702810526000011352,<br/>Кемеровское отделение № 8615 ОАО «Сбербанк России» в г. Кемерово; к/с 30101810200000000612; БИК 043207612</small>   |   |
| <small>Управление жилищно-коммунального хозяйства администрации города Кемерово</small><br>№ <i>014</i> от <i>08.07.2014</i> г.  | <b>Министру энергетики<br/>Российской Федерации<br/>А.В. Новаку</b>               |
| <i>02.07 2014 № 10-02/1951</i><br>на № _____ от _____  | Копия:<br><b>Главе администрации<br/>города Кемерово<br/>В.К. Ермакову</b>        |
| <b>Уважаемый Александр Валентинович!</b>   |   |
| <p>В соответствии с п. 4.4.19 Постановления Правительства Российской Федерации от 28.05.2008 года №400 «О Министерстве энергетики Российской Федерации» утверждение схем теплоснабжения поселений, городских округов с численностью населения 500 тыс. человек и более, в том числе определение единой теплоснабжающей организации, относится к полномочиям Министерства энергетики Российской Федерации.</p> <p>Согласно п.3. Постановления Правительства Российской Федерации от 08.08.2012 года №808 «Об организации теплоснабжения в Российской Федерации и о внесении изменений в некоторые акты Правительства Российской Федерации» статус единой теплоснабжающей организации (далее-ЕТО) присваивается при утверждении схемы теплоснабжения. Согласно п.5 данного Постановления Правительства РФ для присвоения организации статуса ЕТО лица, владеющие на праве собственности или ином законном основании источниками тепловой энергии и (или) тепловыми сетями, подают заявку в уполномоченный орган в течение 1 месяца с даты опубликования (размещения) в установленном порядке проекта Схемы теплоснабжения.</p> <p>ОАО «Кемеровская генерация» осуществляет теплоснабжение потребителей на территории Центрального, Ленинского, Заводского, Кировского и Рудничного районов г. Кемерово от тепловых источников Кемеровская ГРЭС, Кемеровская ТЭЦ, Ново-Кемеровская ТЭЦ города Кемерово.</p> <p>Проект Схемы теплоснабжения города Кемерово опубликован на сайте Администрации города Кемерово 05.06.2014г. (электронный адрес сообщения о размещении: <a href="http://www.kemerovo.ru/oficialnye_dokumenty/postanovleniya.html">http://www.kemerovo.ru/oficialnye_dokumenty/postanovleniya.html</a>).</p> |   |

На основании вышесказанного, прошу признать Открытому акционерному обществу «Кемеровская генерация» (входит в группу компаний «Сибирская генерирующая компания») статус единой теплоснабжающей организации в Центральном Ленинском, Заводском районах г. Кемерово (номер №1 системы теплоснабжения, деятельность энергисточников Кемеровская ГРЭС и Ново-Кемеровская ГЭЦ), Кировском и Рудничном районах г. Кемерово (номер №2 системы теплоснабжения, деятельность энергисточника Кемеровская ГЭЦ), Рудничный район г. Кемерово (номер №3 и №4 системы теплоснабжения, технологически связанной контур системы централизованного теплоснабжения источника Кемеровская ГЭЦ и локальных источников (котельные №27 и №45))

- Приложения:
1. Бухгалтерская отчетность, составленная на последнюю отчетную дату перед подачей заявки, с отметкой налогового органа о ее принятии на 27 г в 1 экз.
  2. Доверенность лица, подписавшего заявку, от 04.05.2014г № 26 на 16 г в 1 экз.

С уважением,  
Директор



Ю.В. Шейбас

Директор ОАО «КТСК», С.А. Мифтахов  
Тел.: (3842) 31-22-54

## 5.2 Заявка на присвоение статуса ЕТО – АО «Теплоэнерго»



АКЦИОНЕРНОЕ ОБЩЕСТВО «ТЕПЛОЭНЕРГО»

650044, г. Кемерово, ул. Шахтерская-3а, тел.: (3842)64-33-79, факс: 64-53-22

E-mail: Teplokem@yandex.ru

№ 1127  
от 10.06.2019 г.

Главе города Кемерово  
И. В. Середуку

Копия: Заместителю Главы города,  
Начальнику УЖКХ  
С. В. Лысенко

### ЗАЯВКА

на участие в отборе на присвоение статуса единой теплоснабжающей организации  
при актуализации Схемы теплоснабжения города Кемерово до 2033 года  
(актуализация на 2020 год)

1. В соответствии с нормами Федерального закона от 27.07.2010 № 190-ФЗ «О теплоснабжении», Постановления Правительства РФ от 08.08.2012 № 808 "Об организации теплоснабжения в Российской Федерации и о внесении изменений в некоторые акты Правительства Российской Федерации" и на основании сообщения о проведении публичных слушаний по рассмотрению проекта «Схема теплоснабжения города Кемерово до 2033 года (актуализация на 2020 год)», опубликованного на официальном сайте Администрации города Кемерово, предлагаем в целях развития, повышения надежности и энергетической эффективности системы теплоснабжения предусмотреть и включить, акционерное общество «Теплоэнерго» (АО «Теплоэнерго»), в «Схему теплоснабжения города Кемерово до 2033 года (актуализация на 2020 год)» в качестве единой теплоснабжающей организации в зонах действия источников теплоснабжения (котельных), находящихся в эксплуатационной ответственности АО «Теплоэнерго», а именно:

| № п/п | Код системы теплоснабжения                         |   | Номер котельной | Адрес  |
|-------|--|---|-----------------|--|
|       | утвержденный Приказом Минэнерго №623 от 31.07.2018 | Размещенный на сайте Администрации города Кемерово при актуализации на 2020 |                 |  |
| 1     | 6  | 06  | кот. № 4        | пр. В.В. Михайлова, 7                            |
| 2     | 7  | 07  | кот. № 6        | Ул. Щегловская № 2                               |
| 3     | 8  | 08  | кот. № 7        | ул. Щегловская № 30                              |
| 4     | 9  | 09  | кот. № 8        | Осенний бульвар, 4а                              |
| 5     |  | 47  | кот. № 9        | пр. В.В. Михайлова, 4                            |
| 6     |  | 48  | кот. № 11       | ж.р. Лесная поляна                               |
| 7     |  | 49  | кот. № 14       | пр. В.В. Михайлова, 11а                          |
| 8     | 12   | 12  | кот № 15**      | Севернее строения № 151 по ул. Елыкаевская       |
| 9     | 13   | 13  | кот № 17**      | Юго-восточнее строения № 15а по ул. Багратиона   |
| 10    | 24   | 24  | кот № 26        | Севернее комплекса строений № 26 по ул. Соборная |
| 11    | 02(15)*  | 02(15)*   | кот № 27        | ул. Сосновый бульвар, 12                         |

**ОБОСНОВЫВАЮЩИЕ МАТЕРИАЛЫ К СХЕМЕ ТЕПЛОСНАБЖЕНИЯ ГОРОДА КЕМЕРОВО НА ПЕРИОД ДО 2033 ГОДА  
(АКТУАЛИЗАЦИЯ НА 2024 ГОД)  
ГЛАВА 15 «РЕЕСТР ЕДИНЬХ ТЕПЛОСНАБЖАЮЩИХ ОРГАНИЗАЦИЙ»**

|    |         |         |               |  |
|----|---------|---------|---------------|--|
| 12 | 16      | 16      | кот № 31      | ул. Вахрушева, 6   |
| 13 | 17      | 17      | кот № 34      | Северо-западнее строения № 38 по ул. Черноморская          |
| 14 | 18      | 18      | кот № 35      | ул. Антипова, 2/3  |
| 15 | 19      | 19      | кот № 38      | ул. Авроры, 16   |
| 16 | 33      | 33      | кот № 42      | Северо-западнее жилого дома № 16 по пер. 2-ой Зейский      |
| 17 | 23      | 23      | кот № 43      | Севернее строения № 47 по ул. 4-я Цветочная                |
| 18 | 02(20)* | 02(20)* | кот № 45      | ул. Терешковой, 8  |
| 19 | 34      | 34      | кот № 47      | ул. Бийская, 37  |
| 20 | 31      | 31      | кот № 56      | Западнее жилого дома № 23 по ул. Пригородная               |
| 21 | 36      | 36      | кот № 60      | ул. Муромцева, 2в  |
| 22 | 21      | 21      | кот № 65      | Ул. Греческая деревня, 1576                                |
| 23 | 22      | 22      | кот № 66      | Северо-западнее жилого дома № 275 по ул. Греческая деревня |
| 24 | 37      | 37      | кот № 91      | ул. Подстанция 220, 5                                      |
| 25 | 30      | 22      | кот № 92      | Восточнее строения № 2а по ул. Симферопольская             |
| 26 | 29      | 29      | кот № 96      | Западнее строения № 4 по ул. 2-я Аральская                 |
| 27 | 35      | 35      | кот. № 97     | Пер. Центральный, 17                                       |
| 28 | 03      | 03      | кот. № 101    | ул. Шахтерская, 3а   |
| 29 | 04      | 04      | кот № 102     | Южнее здания № 3 по ул. Карачинская                        |
| 30 | 05      | 05      | кот № 103     | Юго-западнее комплекса строений № 1 по ул. Городецкая      |
| 31 | 10      | 10      | кот № 110     | Западнее строения № 17 по ул. Красная горка                |
| 32 | 11      | 11      | кот № 112     | Северо-западнее строения № 32 по ул. Рутгерса              |
| 33 | 25      | 25      | кот № 114     | б-р Строителей, 656  |
| 34 | 14      | 14      | кот № 118     | Юго-западнее здания № 10а по ул. Суворова                  |
| 35 | 26      | 26      | кот № 122     | Юго-западнее пересечения ул. Баха и ул. Масальская         |
| 36 | 27      | 27      | кот № 123     | Южнее комплекса строений № 18 по ул. 2-я Малоплановая      |
| 37 | 32      | 32      | кот № 141     | Северо-западнее здания № 42/9 по ул. Зейская               |
| 38 | 28      | 28      | кот № 163     | ул. Энтузиастов, 1а  |
| 39 | 02(43)* | 02(43)* | тепловые сети | Кварталов 11, 11а, 12, 12а, 13 Рудничного района           |

\* – Согласно утвержденной приказом Министерства Энергетики РФ № 623 от 31.07.2018 года Схемы теплоснабжения города Кемерово единой теплоснабжающей организацией по СЦТ-02, является ОАО «Кемеровская генерация», за исключением систем теплоснабжения: котельной №27 (СЦТ-15-до доработки), котельной №45 (СЦТ-20-до доработки) и ранее определенной системы теплоснабжения: тепловых сетей кварталов 11, 11а, 12, 12а, 13 Рудничного района (СЦТ-43-до доработки), в границах которых статус ЕТО присвоен АО «Теплоэнерго», до момента переключения потребителей котельных №27 и №45 на обслуживание от Кемеровской ТЭЦ.

\*\* – Учитывая, что Схема теплоснабжения актуализируется на 2020 год, а базовым годом является 2018 год, на сегодняшний день при определении систем теплоснабжения необходимо принимать в расчет переключение существующих потребителей на новые источники тепловой энергии, вводимые в 2020 году:

| № | Источники теплоснабжения на | Источники теплоснабжения вводимые в 2018 году взамен |
|---|-----------------------------|--|
|---|-----------------------------|--|



| п/п | базовый период  |  | существующих   |   |
|-----|-----------------|--|--|---|
|     | Номер котельной | Адрес  | Наименование котельной                                 | Адрес   |
| 1   | кот. № 15       | Севернее строения № 151 по ул. Елыкаевская     | автоматическая угольная блочно-модульная котельная №85 | в непосредственной близости от строения 151 по ул. Елыкаевская ( <i>адрес будет уточнен</i> ) |
| 2   | кот. № 17       | Юго-восточнее строения № 15а по ул. Багратиона | автоматическая угольная блочно-модульная котельная №87 | Кировский район, 100 м юго-восточнее строения №15а по ул. Багратиона                          |

2. В случае, если наши условия будут признаны лучшими, мы берем на себя обязательства исполнения требований и условий, характерных для организации имеющей статус единой теплоснабжающей организации в актуализированной Схеме теплоснабжения города Кемерово в соответствии с требованиями документации отбора и на условиях, указанных в Постановлении Правительства РФ от 08.08.2012 № 808 «Об организации теплоснабжения в Российской Федерации и о внесении изменений в некоторые акты Правительства Российской Федерации» (далее - настоящее Постановление).

3. Настоящей заявкой подтверждаем, что акционерное общество «Теплоэнерго» (АО «Теплоэнерго») соответствует требованиям, предъявляемым к участникам открытого запроса предложений и критериям определяющим единую теплоснабжающую организацию, указанным в настоящем Постановлении, в том числе:

3.1. В отношении АО «Теплоэнерго» не проводится процедура ликвидации или банкротства.

3.2. Деятельность АО «Теплоэнерго» не приостановлена в порядке предусмотренном Кодексом Российской Федерации об административных правонарушениях, на день рассмотрения заявки.

3.3. АО «Теплоэнерго» не имеет задолженности по начисленным налогам, сборам и иным обязательным платежам за прошедший календарный год, размер которой превышает 25% балансовой стоимости активов участника открытого конкурса по данным бухгалтерской отчетности за последний завершенный отчетный период.

4. Настоящим гарантируем достоверность предоставленной нами в заявке информации и подтверждаем право организатора конкурса запрашивать у нас, в уполномоченных органах власти информацию, уточняющую предоставленные нами в ней сведения.

5. Юридический и фактический адрес, телефон: 650044, г. Кемерово, ул. Шахтерская, 3а, тел. 8 (384-2) 64-33-79

6. Банковские реквизиты: ИНН 4205049011, КПП 420501001, ОГРН 1034205041375, ОКВЭД 35.30, ОКПО 14788109, р/с 40702810126000013048 Сибирский банк СБ РФ г. Новосибирск, к/с 30101810500000000641, БИК 045004641

Приложения:

1. Сведения об организации-заявителе на 1 л, 1 экз.

2. Реестр зон деятельности АО «Теплоэнерго» для присвоения статуса единой теплоснабжающей организации на 2 л, 1 экз.
3. Бухгалтерская отчетность, составленная на последнюю отчетную дату перед подачей заявки, с отметкой налогового органа о принятии на 7 л, 1 экз.

Генеральный директор

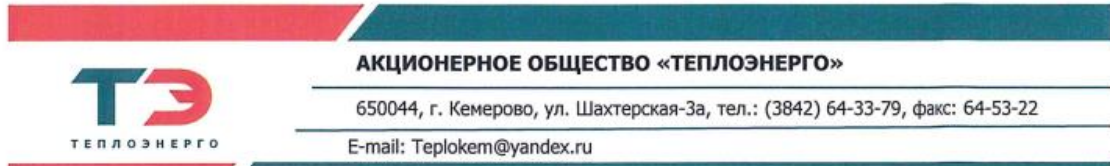


Недосекин К. В.

М.П.  
10.06.2019 г.



### 5.3 Письмо об отказе от статуса ЕТО – АО «Теплоэнерго»



№ 1499  
от 24 08 2021 года

Министерство энергетики  
Российской Федерации

КОПИЯ: Главе города Кемерово  
И.В. Середюку

*О прекращении  
статуса ЕТО*

В соответствии со Схемой теплоснабжения города Кемерово до 2033 года (актуализация на 2019 год), утвержденной Приказом № 623 от 31.07.2018 Министерства энергетики Российской Федерации, АО «Теплоэнерго» является единой теплоснабжающей организацией в городе Кемерово.

**АО «Теплоэнерго», настоящим письмом, уведомляет Вас о прекращении права владения имуществом – объектами теплоснабжения в системах централизованного теплоснабжения СЦТ-12 (котельная № 15 и тепловые сети), СЦТ-13 (котельная № 17 и тепловые сети), СЦТ-15 (котельная № 27 и тепловые сети), СЦТ-16 (котельная № 31 и тепловые сети), СЦТ-17 (котельная № 34 и тепловые сети), СЦТ-19 (котельная № 38 и тепловые сети), СЦТ-20 (котельная № 45 и тепловые сети), СЦТ-21 (котельная № 65 и тепловые сети), СЦТ-22 (котельная № 66 и тепловые сети), СЦТ-23 (котельная № 43 и тепловые сети), СЦТ-31 (котельная № 56 и тепловые сети), СЦТ-34 (котельная № 47 и тепловые сети), СЦТ-36 (котельная № 60 и тепловые сети), СЦТ-43 (тепловые сети), по причине прекращения Договора аренды муниципального имущества № 20/691 от 15.10.2020 (копия Акта приема-передачи от 16.11.2020 прилагается), все имущество в указанных системах централизованного теплоснабжения 16.11.2020 было возвращено органам местного самоуправления – Комитету по управлению муниципальным имуществом администрации города Кемерово.**

На основании вышеизложенного АО «Теплоэнерго» не имеет возможности осуществлять возложенные на нее функции единой теплоснабжающей организации в системах централизованного теплоснабжения СЦТ-12, СЦТ-13, СЦТ-15, СЦТ-16, СЦТ-17, СЦТ-19, СЦТ-20, СЦТ-21, СЦТ-22, СЦТ-23, СЦТ-31, СЦТ-34, СЦТ-36, СЦТ-43.

Приложение на 53 л.

С уважением,  
генеральный директор АО «Теплоэнерго»

К.В. Недосекин

## 5.4 Заявка на присвоение статуса ЕТО – ОАО «Северо-Кузбасская энергетическая компания»



ОТКРЫТОЕ АКЦИОНЕРНОЕ ОБЩЕСТВО  
СЕВЕРО-КУЗБАССКАЯ ЭНЕРГЕТИЧЕСКАЯ КОМПАНИЯ

РОССИЯ, 650000, КЕМЕРОВО, УЛ.КУЗБАССКАЯ 6, ТЕЛ.: (384-2) 36-26-83, ФАКС (384-2) 36-26-83

ИСХОД № 2014/0876  
ОТ «31» 07 2014 г.

Главе города Кемерово  
В.К. Ермакову

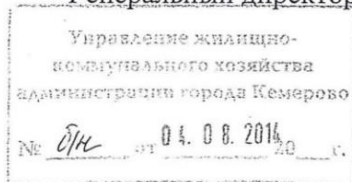
О присвоении статуса ЕТО

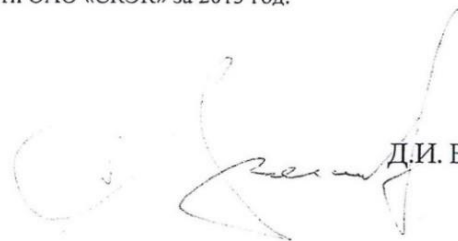
Уважаемый Валерий Константинович!

В соответствии с положениями Федерального закона от 27.07.2010 N 190-ФЗ (ред. от 21.07.2014) "О теплоснабжении", Постановления Правительства РФ от 08.08.2012 N 808 "Об организации теплоснабжения в Российской Федерации и о внесении изменений в некоторые акты Правительства Российской Федерации", прошу Вас присвоить ОАО «СКЭК» статус единой теплоснабжающей организации. Зоной деятельности ОАО «СКЭК», как единой теплоснабжающей организации, прошу определить системы теплоснабжения на территории ж.р. Кедровка, Промышленновский, ст. Латыши.

Приложение: Копии бухгалтерской отчетности ОАО «СКЭК» за 2013 год.

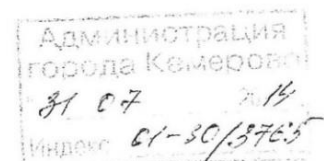
С уважением,  
Генеральный директор



  
Д.И. Волков

01-10/2232

Исп. Лапин Д.А.  
Тел. 36-57-49



## 5.5 Заявка на присвоение статуса ЕТО – ООО «Лесная Поляна - Плюс»

### ООО «Лесная поляна - Плюс»

650071, г. Кемерово,  
ж/р Лесная поляна  
ул. Молодежная 1  
тел./факс 345-845  
от «04» августа 2014г.  
№ 4

Заместителю Главы города  
начальнику управления городского развития  
А.В. Калинин

### ЗАЯВКА

о присвоении статуса «Единой теплоснабжающей организации»

На основании Федерального закона от 27.07.2010 года №190 –ФЗ «О теплоснабжении», Постановление Правительства РФ от 8 августа 2012 г. №808 «Об организации теплоснабжения в Российской Федерации и о внесении изменений в некоторые акты Правительства Российской Федерации».

От Общества с ограниченной ответственностью «Лесная поляна – Плюс»

Просим рассмотреть Вас возможность присвоения ООО «Лесная поляна – Плюс» статуса Единой теплоснабжающей организации.

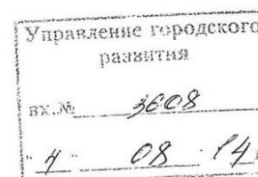
К настоящей заявке прилагаем следующие документы: Бухгалтерскую отчетность, составленную на последнюю отчетную дату перед подачей заявки.

Директор  
ООО «Лесная поляна - Плюс»



О.О. Батюченко

Исполнитель:  
Фензель А.В.  
Т.345-845



**ООО «Лесная поляна - Плюс»**

650071, г. Кемерово,  
ж/р Лесная поляна  
б-р. Осенний 3  
тел./факс 452-720  
от «08 09» 2021г.  
№ 62

**Администрация г. Кемерово**

*Заявка на присвоение статуса ЕТО*

В соответствии со Схемой теплоснабжения города Кемерово до 2033 года (актуализация на 2019 г.), утвержденной Приказом №623 от 31.07.2018 г. Министерством энергетики Российской Федерации, ООО «Лесная поляна – Плюс» является единой теплоснабжающей организацией в городе Кемерово.

ООО «Лесная поляна – Плюс», настоящим письмом, уведомляет Вас о том, что с 01.07.2021 г. заключен договор аренды №К-2063/2021 от 01.07.2021 г., в связи с чем прошу присвоить ООО «Лесная поляна – Плюс» статус единой теплоснабжающей организации в зоне действия котельной по адресу пр. В.В. Михайлова 3/1.

Приложение: Копия договора аренды на 4 л.

Подтверждение полномочий подписанта на 1 л.

Бухгалтерская отчетность за 2020 год ООО «Лесная поляна – Плюс» с отметкой налоговой на 5 л.

С уважением,  
Директор  
ООО «Лесная поляна - Плюс»



О.О. Батюченко

## 5.6 Заявка на присвоение статуса ЕТО – ООО «Новосибирская теплосетевая компания»



МЫ СОГРЕВАЕМ ГОРОДА

**СИБИРСКАЯ  
ГЕНЕРИРУЮЩАЯ  
КОМПАНИЯ**

НОВОСИБИРСКАЯ ТЕПЛОСЕТЕВАЯ  
КОМПАНИЯ

Общество с ограниченной ответственностью «Новосибирская теплосетевая компания»  
Российская Федерация, 630007, Новосибирская область, г. Новосибирск, ул.Серебренниковская,4 оф.40;  
тел.:(383)289-04-30; факс: (383)289-04-78; e-mail: [Prjem-TS@sibgenco.ru](mailto:Prjem-TS@sibgenco.ru); ИНН 5406993045; КПП 540601001;  
ОГРН 1185476068909; р/с 40702810900340000194; Ф-л банка ГТБ (АО) «Восточно-Сибирский»;  
к/с 30101810100000000877; БИК 040407877

№ Иск-3-7/01-91571/21-0-0  
от 30.08.2021



Министерство энергетики РФ

Администрация города  
Кемерово

О присвоении статуса ЕТО

Настоящим письмом, ООО «Новосибирская теплосетевая компания» (далее – НТСК) уведомляет Вас о возникновении права владения имуществом – объектами теплоснабжения в системах централизованного теплоснабжения СЦТ-12 (котельная № 15 и тепловые сети), СЦТ-13 (котельная № 17 и тепловые сети), СЦТ-16 (котельная № 31 и тепловые сети), СЦТ-17 (котельная № 34 и тепловые сети), СЦТ-19 (котельная № 38 и тепловые сети), СЦТ-21 (котельная № 65 и тепловые сети), СЦТ-22 (котельная № 66 и тепловые сети), СЦТ-23 (котельная № 43 и тепловые сети), СЦТ-31 (котельная № 56 и тепловые сети), СЦТ-34 (котельная № 47 и тепловые сети), СЦТ-36 (котельная № 60 и тепловые сети) по причине заключения Договоров аренды муниципального имущества между ООО «НТСК» и комитетом по управлению муниципальным имуществом города Кемерово от 17.11.2020 (перечень договоров и сами договора прилагаются).

В связи с вышеизложенным ООО «НТСК» просит присвоить нашей организации статус единой теплоснабжающей организации в зоне деятельности.

- Приложения: 1. Перечень договоров на 1 л.  
2. Копии договоров на 204 л.  
3. Копия доверенности на В.Н. Монастырева на 13 л.  
4. Бухгалтерская отчетность на 114 л.

С уважением,  
Исполнительный директор

В.Н. Монастырев



МЫ СОГРЕВАЕМ ГОРОДА

**СИБИРСКАЯ  
ГЕНЕРИРУЮЩАЯ  
КОМПАНИЯ**

НОВОСИБИРСКАЯ ТЕПЛОСЕТЕВАЯ  
КОМПАНИЯ

Общество с ограниченной ответственностью «Новосибирская теплосетевая компания»  
Российская Федерация, 630007, Новосибирская область, г. Новосибирск, ул. Серебренниковская, 4 оф. 40;  
тел.: (383) 289-04-30; факс: (383) 289-04-78; e-mail: [Prjem-TS@sibgenco.ru](mailto:Prjem-TS@sibgenco.ru); ИНН 5406993045; КПП 540601001;  
ОГРН 1185476068909; р/с 40702810900340000194; Ф-л банка ГПБ (АО) «Восточно-Сибирский»;  
к/с 30101810100000000877; БИК 040407877

*Чек 20-12/1-103992/21-0-0  
от 01.10.2021г.*

№ \_\_\_\_\_  
на № \_\_\_\_\_ от \_\_\_\_\_

Министерство энергетики РФ

Администрация города  
Кемерово

О присвоении статуса ЕТО

Настоящим письмом, ООО «Новосибирская теплосетевая компания» (далее – НТСК) уведомляет Вас о заключении концессионного соглашения с КУМИ города Кемерово в отношении котельной Кузнецкий пр-т, 260 система централизованного теплоснабжения СЦТ-60.

В связи с вышеизложенным и на основании ФЗ от 27.07.2010 № 190 «О теплоснабжении», а также ПП РФ от 22.02.2012 № 154 «О требованиях к схемам теплоснабжения, порядку их разработки и утверждения» и ПП РФ от 08.08.2012 № 808 «Об организации теплоснабжения в Российской Федерации и о внесении изменений в некоторые акты Правительства Российской Федерации» просим присвоить ООО "НТСК" статус единой теплоснабжающей организации в зоне действия указанной котельной.

С уважением,  
Исполнительный директор

В.Н. Монастырев



## **6 ОПИСАНИЕ ГРАНИЦ ЗОН ДЕЯТЕЛЬНОСТИ ЕДИНОЙ ТЕПЛОСНАБЖАЮЩЕЙ ОРГАНИЗАЦИИ (ОРГАНИЗАЦИЙ)**

На территории города Кемерово по состоянию на 2023 год действуют 6 единых теплоснабжающих организаций в 9 зонах деятельности, образованных на базе 47 систем теплоснабжения.

Описание зон деятельности ЕТО приведено в таблице 6.1.

Таблица содержит следующую информацию:

- перечень зон деятельности;
- количество систем теплоснабжения, входящих в каждую зону деятельности, и их перечень;
- данные по присоединенной тепловой нагрузке в каждой зоне деятельности и в каждой системе теплоснабжения в нее входящей;
- данные по площади каждой зоны деятельности и каждой системы теплоснабжения в нее входящей.

Границы зон деятельности по состоянию на 2023 год приведены на рисунке 6.1, в приложении 1 к настоящему документу и в слое электронной модели «zone\_ЕТО».

ОБОСНОВЫВАЮЩИЕ МАТЕРИАЛЫ К СХЕМЕ ТЕПЛОСНАБЖЕНИЯ ГОРОДА КЕМЕРОВО НА ПЕРИОД ДО 2033 ГОДА  
(АКТУАЛИЗАЦИЯ НА 2024 ГОД)  
ГЛАВА 15 «РЕЕСТР ЕДИНЫХ ТЕПЛОСНАБЖАЮЩИХ ОРГАНИЗАЦИЙ»

Таблица 6.1 – Описание зон деятельности ЕТО

| Код зоны деятельности | Утвержденная ЕТО   | Кол-во систем теплоснабжения | Присоединенная тепловая нагрузка в зоне деятельности, Гкал/ч | Площадь зоны деятельности, км <sup>2</sup> | № системы теплоснабжения | Наименования источников   | Присоединенная тепловая нагрузка в зоне действия источника, Гкал/ч | Площадь зоны действия источника, км <sup>2</sup> |
|-----------------------|--|------------------------------|--|--|--------------------------|---|--|--|
| 1                     | АО «Кемеровская генерация»   | 1                            | 1557,22  | 46,906                                     | 1                        | Кемеровская ГРЭС - Станционная ул., 17  | 1009,70  | 12,848   |
|                       |  |                              |  |  |                          | Ново-Кемеровская ТЭЦ - Грузовая ул., 1Б   | 547,52   | 34,057   |
| 2                     | АО «Кемеровская генерация»   | 1                            | 304,92   | 15,556                                     | 2                        | Кемеровская ТЭЦ - Кировская ул., 1  | 304,92   | 15,556   |
| 3                     | АО «Теплоэнерго»   | 25                           | 32,19  | 1,964                                      | 6                        | Котельная № 4 - Михайлова пр-т, 7   | 0,18   | 0,005  |
|                       |  |                              |  |  | 7                        | Котельная № 6 - Щегловская ул., 2   | 0,71   | 0,016  |
|                       |  |                              |  |  | 8                        | Котельная № 7 - Щегловская ул., 30  | 0,21   | 0,008  |
|                       |  |                              |  |  | 9                        | Котельная № 8 - Осенний б-р, 4А   | 0,18   | 0,007  |
|                       |  |                              |  |  | 61                       | Котельная № 9 - Михайлова пр-т, 4   | 0,28   | 0,010  |
|                       |  |                              |  |  | 62                       | Котельная № 11 - Лесная Поляна ж. р.  | 1,48   | 0,056  |
|                       |  |                              |  |  | 63                       | Котельная № 14 - Михайлова пр-т, 11А  | 1,01   | 0,023  |
|                       |  |                              |  |  | 24                       | Котельная № 26 - севернее комплекса строений по Соборная ул., 26                                      | 3,32   | 0,061  |
|                       |  |                              |  |  | 18                       | Котельная № 35 - Антипова ул., 2/3  | 6,12   | 0,565  |
|                       |  |                              |  |  | 33                       | Котельная № 42 - северо-западнее строения по 2-й Зейский пер., 16 (Комиссарово п.)                    | 0,18   | 0,007  |
|                       |  |                              |  |  | 37                       | Котельная № 91 - Подстанция 220 ул., 5  | 0,25   | 0,005  |
|                       |  |                              |  |  | 30                       | Котельная № 92 - восточнее строения по Симферопольская ул., 2А  | 1,08   | 0,045  |
|                       |  |                              |  |  | 41                       | Котельная № 95 - Весенний пр-т, 7А  | 2,92   | 0,198  |
|                       |  |                              |  |  | 29                       | Котельная № 96 - западнее строения по 2-я Аральская ул., 4  | 0,72   | 0,105  |
|                       |  |                              |  |  | 35                       | Котельная № 97 - Центральный пер., 17 (Комиссарово п.)  | 0,64   | 0,113  |
|                       |  |                              |  |  | 3                        | Котельная № 101 - Шахтерская ул., 3А  | 0,78   | 0,086  |
|                       |  |                              |  |  | 4                        | Котельная № 102 - южнее строения по Карачинская ул., 3 (Боровой п.)                                   | 0,19   | 0,011  |
|                       |  |                              |  |  | 5                        | Котельная № 103 - юго-западнее комплекса строений по Городецкая ул., 1 (Боровой п.)                   | 0,39   | 0,030  |
|                       |  |                              |  |  | 10                       | Котельная № 110 - западнее строения по Красная Горка ул., 17  | 0,10   | 0,004  |
|                       |  |                              |  |  | 11                       | Котельная № 112 - северо-западнее строения по Рутгерса ул., 32  | 0,82   | 0,083  |
| 14                    | Котельная № 118 - юго-западнее строения по Суворова ул., 10А                     | 2,05                         | 0,115  |  |                          |   |  |  |
| 26                    | Котельная № 122 - юго-западнее пересечения по Баха ул. / Масальская ул.          | 0,19                         | 0,041  |  |                          |   |  |  |
| 27                    | Котельная № 123 - южнее комплекса строений по 2-я Малоплановая ул., 18           | 8,06                         | 0,353  |  |                          |   |  |  |
| 32                    | Котельная № 141 - северо-западнее строения по Зейская ул., 42/9 (Комиссарово п.) | 0,09                         | 0,006  |  |                          |   |  |  |
| 28                    | Котельная № 163 - Энтузиастов ул., 1А  | 0,23                         | 0,011  |  |                          |   |  |  |
| 5                     | ОАО «Северо-Кузбасская энергетическая компания»                                  | 3                            | 45,54  | 1,636                                      | 44                       | Котельная № 8 ОАО «Северо-Кузбасская энергетическая компания» - Северная ул., 1А                      | 40,46  | 1,300  |
|                       |  |                              |  |  | 45                       | Котельная № 9 ОАО «Северо-Кузбасская энергетическая компания» - 1-й Варяжский пер., 4А                | 4,71   | 0,319  |
|                       |  |                              |  |  | 46                       | Котельная № 10 ОАО «Северо-Кузбасская энергетическая компания» - Станция Новые Латыши ул. (Латыши п.) | 0,37   | 0,017  |
| 7                     | ООО «Лесная Поляна - Плюс»   | 3                            | 21,77  | 0,518                                      | 58                       | Котельная ООО «Лесная Поляна - Плюс» - юго-восточнее пересечения по Академическая ул. / Уютная ул.    | 5,32   | 0,085  |
|                       |  |                              |  |  | 40                       | Котельная мкр. № 2 ООО «Лесная Поляна - Плюс» - Кедровый б-р, 2А                                      | 6,11   | 0,230  |
|                       |  |                              |  |  | 39                       | Котельная мкр. № 3 ООО «Лесная Поляна - Плюс» - Лесная Поляна ж. р.                                   | 10,34  | 0,203  |
| 9                     | ООО «ЭнергоТеплоСервис»  | 1                            | 5,05   | 0,063                                      | 42                       | Котельная № 0717/001 ООО «ЭнергоТеплоСервис» - Плодопитомник ул., 147                                 | 5,05   | 0,063  |
| 10                    | ООО «Новосибирская теплосетевая компания»  | 1                            | 3,26   | 0,239                                      | 60                       | Котельная - Кузнецкий пр-т, 260   | 3,26   | 0,239  |
| 11                    |  | 11                           | 4,89   | 0,197                                      | 12                       | Котельная № 15 - севернее строения по Елыкаевская ул., 151  | 0,16   | 0,009  |

ОБОСНОВЫВАЮЩИЕ МАТЕРИАЛЫ К СХЕМЕ ТЕПЛОСНАБЖЕНИЯ ГОРОДА КЕМЕРОВО НА ПЕРИОД ДО 2033 ГОДА  
(АКТУАЛИЗАЦИЯ НА 2024 ГОД)  
ГЛАВА 15 «РЕЕСТР ЕДИНЫХ ТЕПЛОСНАБЖАЮЩИХ ОРГАНИЗАЦИЙ»

| Код зоны деятельности | Утвержденная ЕТО                          | Кол-во систем теплоснабжения | Присоединенная тепловая нагрузка в зоне деятельности, Гкал/ч | Площадь зоны деятельности, км <sup>2</sup> | № системы теплоснабжения | Наименования источников   | Присоединенная тепловая нагрузка в зоне действия источника, Гкал/ч | Площадь зоны действия источника, км <sup>2</sup> |
|-----------------------|---|------------------------------|--|--|--------------------------|---|--|--|
|                       | ООО «Новосибирская теплосетевая компания» |                              |  |  | 13                       | Котельная № 17 - юго-восточнее строения по Багратиона ул., 15А          | 0,34   | 0,017  |
|                       |   |                              |  |  | 16                       | Котельная № 31 - Вахрушева ул., 6                                       | 0,87   | 0,048  |
|                       |   |                              |  |  | 17                       | Котельная № 34 - северо-западнее строения по Черноморская ул., 38       | 0,08   | 0,009  |
|                       |   |                              |  |  | 19                       | Котельная № 38 - Авроры ул., 16   | 1,33   | 0,055  |
|                       |   |                              |  |  | 23                       | Котельная № 43 - севернее строения по 4-я Цветочная ул., 47             | 0,53   | 0,029  |
|                       |   |                              |  |  | 34                       | Котельная № 47 - Бийская ул., 37  | 0,14   | 0,005  |
|                       |   |                              |  |  | 31                       | Котельная № 56 - западнее строения по Пригородная ул., 23               | 0,40   | 0,004  |
|                       |   |                              |  |  | 36                       | Котельная № 60 - Муромцева ул., 2В                                      | 0,06   | 0,002  |
|                       |   |                              |  |  | 21                       | Котельная № 65 - Греческая Деревня ул., 157Б                            | 0,47   | 0,010  |
|                       |   |                              |  |  | 22                       | Котельная № 66 - северо-западнее строения по Греческая Деревня ул., 275 | 0,51   | 0,008  |
| 12                    | ООО «Лесная Поляна - Плюс»                | 1                            | 4,44   | 0,141                                      | 64                       | Котельная ООО «Лесная Поляна - Плюс» - Михайлова пр-т, 3/1              | 4,44   | 0,141  |

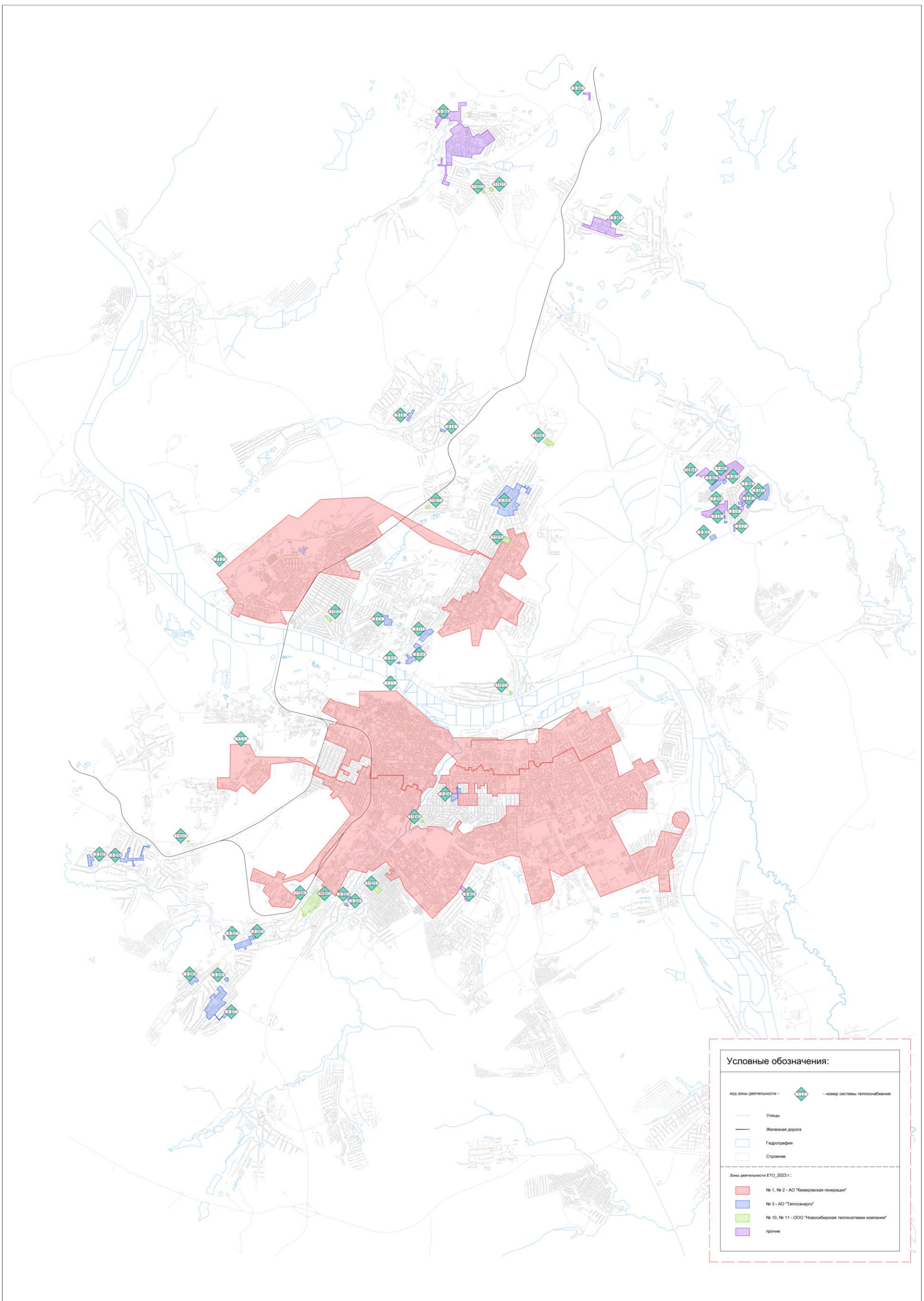


Рисунок 6.1 – Границы зон деятельности ЕТО на территории города Кемерово

## 7 ВЫВОДЫ

В настоящем документе определены зоны деятельности единых теплоснабжающих организаций на территории города Кемерово.

Реестр единых теплоснабжающих организаций с учетом изменений, произошедших за период, предшествующий актуализации схемы теплоснабжения, приведен в таблицах 7.1, 7.2.

В соответствии с Правилами организации теплоснабжения статус единой теплоснабжающей организации присваивается органом местного самоуправления или федеральным органом исполнительной власти при утверждении схемы теплоснабжения, а в случае смены единой теплоснабжающей организации – при актуализации схемы теплоснабжения.

Для присвоения организации статуса единой теплоснабжающей организации на территории поселения, городского округа, города федерального значения лица, владеющие на праве собственности или ином законном основании источниками тепловой энергии и (или) тепловыми сетями, подают в орган местного самоуправления поселения, городского округа, орган исполнительной власти города федерального значения, уполномоченные на разработку схемы теплоснабжения, в течение 1 месяца со дня размещения в установленном порядке проекта схемы теплоснабжения, а также со дня размещения решения, указанного в п. 17 Правил, заявку на присвоение организации статуса единой теплоснабжающей организации с указанием зоны (зон) ее деятельности.

Обязанности ЕТО определены п. 12 Правил организации теплоснабжения. В соответствии с приведенным документом единая теплоснабжающая организация при осуществлении своей деятельности обязана:

- заключать и исполнять договоры теплоснабжения с любыми обратившимися к ней потребителями тепловой энергии, теплопотребляющие установки которых находятся в данной системе теплоснабжения при условии соблюдения указанными потребителями выданных им в соответствии с законодательством о градостроительной деятельности технических условий подключения к тепловым сетям;
- заключать и исполнять договоры поставки тепловой энергии (мощности) и (или) теплоносителя;

- заключать и исполнять договоры оказания услуг по передаче тепловой энергии, теплоносителя в объеме, необходимом для обеспечения теплоснабжения потребителей тепловой энергии с учетом потерь тепловой энергии, теплоносителя при их передаче.

В поселениях, городских округах, отнесенных к ценовым зонам теплоснабжения в соответствии с Федеральным законом «О теплоснабжении», единая теплоснабжающая организация при осуществлении своей деятельности, кроме обязанностей, предусмотренных п. 12 Правил, также обязана:

- до окончания переходного периода в ценовых зонах теплоснабжения разработать и разместить на своем официальном сайте в информационно-телекоммуникационной сети «Интернет» стандарты качества обслуживания единой теплоснабжающей организацией потребителей тепловой энергии и стандарты взаимодействия единой теплоснабжающей организации с теплоснабжающими организациями, владеющими на праве собственности и (или) ином законном основании источниками тепловой энергии, а также направить эти стандарты в территориальный антимонопольный орган;
- реализовывать мероприятия по строительству, реконструкции и (или) модернизации объектов теплоснабжения, необходимые для развития, повышения надежности и энергетической эффективности системы теплоснабжения, определенные для нее в схеме теплоснабжения в соответствии с перечнем и со сроками, которые указаны в схеме теплоснабжения;
- обеспечивать соблюдение значений параметров качества теплоснабжения потребителей и параметров, отражающих допустимые перерывы в теплоснабжении, в зоне своей деятельности в соответствии с настоящими Правилами;
- исполнять стандарты качества обслуживания единой теплоснабжающей организацией потребителей тепловой энергии и стандарты взаимодействия единой теплоснабжающей организации с теплоснабжающими организациями, владеющими на праве собственности и (или) ином законном основании источниками тепловой энергии;
- размещать информацию о своей деятельности на своем официальном сайте в информационно-телекоммуникационной сети «Интернет».

Таблица 7.1 – Реестр единых теплоснабжающих организаций на территории города Кемерово

| № системы теплоснабжения | Наименования источников   | Теплоснабжающие (теплосетевые) организации в границах системы теплоснабжения                  | Объекты системы теплоснабжения в обслуживании теплоснабжающей (теплосетевой) организации | Код зоны деятельности | Утвержденная ЕТО           | Основание для присвоения статуса ЕТО  |
|--------------------------|---|---|--|-----------------------|----------------------------|---|
| 1                        | Кемеровская ГРЭС - Станционная ул., 17  | АО «Кемеровская генерация»  | ИСТОЧНИК   | 1                     | АО «Кемеровская генерация» | Едиственная заявка от организации, владеющей на праве собственности или ином законном основании ИСТОЧНИКОМ тепловой энергии в соответствующей зоне деятельности (п. 6 постановления Правительства РФ от 08.08.2012 № 808) - ЗАЯВКА: исх. от 02.07.2014 № 10-02/1951 |
|                          |   | Филиал АО «Кузбассэнерго» - «Кемеровская теплосетевая компания»                               | ТЕПЛОВЫЕ СЕТИ  |                       |                            |   |
|                          | Ново-Кемеровская ТЭЦ - Грузовая ул., 1Б   | АО «Ново-Кемеровская ТЭЦ»   | ИСТОЧНИК   |                       |                            |   |
|                          |   | Филиал АО «Кузбассэнерго» - «Кемеровская теплосетевая компания»                               | ТЕПЛОВЫЕ СЕТИ  |                       |                            |   |
| 2                        | Кемеровская ТЭЦ - Кировская ул., 1  | АО «Кемеровская генерация»<br>Филиал АО «Кузбассэнерго» - «Кемеровская теплосетевая компания» | ИСТОЧНИК<br>ТЕПЛОВЫЕ СЕТИ  | 2                     | АО «Кемеровская генерация» | Едиственная заявка от организации, владеющей на праве собственности или ином законном основании ИСТОЧНИКОМ тепловой энергии в соответствующей зоне деятельности (п. 6 постановления Правительства РФ от 08.08.2012 № 808) - ЗАЯВКА: исх. от 02.07.2014 № 10-02/1951 |
| 6                        | Котельная № 4 - Михайлова пр-т, 7   | АО «Теплоэнерго»  | ИСТОЧНИК / ТЕПЛОВЫЕ СЕТИ   | 3                     | АО «Теплоэнерго»           | Едиственная заявка от организации, владеющей на праве собственности или ином законном основании ИСТОЧНИКАМИ тепловой энергии и ТЕПЛОВЫМИ СЕТЯМИ в соответствующей зоне деятельности (п. 6 постановления Правительства РФ от 08.08.2012 № 808) - ЗАЯВКА              |
| 7                        | Котельная № 6 - Щегловская ул., 2   | АО «Теплоэнерго»  | ИСТОЧНИК / ТЕПЛОВЫЕ СЕТИ   |                       |                            |   |
| 8                        | Котельная № 7 - Щегловская ул., 30  | АО «Теплоэнерго»  | ИСТОЧНИК / ТЕПЛОВЫЕ СЕТИ   |                       |                            |   |
| 9                        | Котельная № 8 - Осенний б-р, 4А   | АО «Теплоэнерго»  | ИСТОЧНИК / ТЕПЛОВЫЕ СЕТИ   |                       |                            |   |
| 61                       | Котельная № 9 - Михайлова пр-т, 4   | АО «Теплоэнерго»  | ИСТОЧНИК / ТЕПЛОВЫЕ СЕТИ   |                       |                            |   |
| 62                       | Котельная № 11 - Лесная Поляна ж. р.  | АО «Теплоэнерго»  | ИСТОЧНИК / ТЕПЛОВЫЕ СЕТИ   |                       |                            |   |
| 63                       | Котельная № 14 - Михайлова пр-т, 11А  | АО «Теплоэнерго»  | ИСТОЧНИК / ТЕПЛОВЫЕ СЕТИ   |                       |                            |   |
| 24                       | Котельная № 26 - севернее комплекса строений по Соборная ул., 26                    | АО «Теплоэнерго»  | ИСТОЧНИК / ТЕПЛОВЫЕ СЕТИ   |                       |                            |   |
| 18                       | Котельная № 35 - Антипова ул., 2/3  | АО «Теплоэнерго»  | ИСТОЧНИК / ТЕПЛОВЫЕ СЕТИ   |                       |                            |   |
| 33                       | Котельная № 42 - северо-западнее строения по 2-й Зейский пер., 16 (Комиссарово п.)  | АО «Теплоэнерго»  | ИСТОЧНИК / ТЕПЛОВЫЕ СЕТИ   |                       |                            |   |
| 37                       | Котельная № 91 - Подстанция 220 ул., 5  | АО «Теплоэнерго»  | ИСТОЧНИК / ТЕПЛОВЫЕ СЕТИ   |                       |                            |   |
| 30                       | Котельная № 92 - восточнее строения по Симферопольская ул., 2А                      | АО «Теплоэнерго»  | ИСТОЧНИК / ТЕПЛОВЫЕ СЕТИ   |                       |                            |   |
| 41                       | Котельная № 95 - Весенний пр-т, 7А  | АО «Теплоэнерго»  | ИСТОЧНИК / ТЕПЛОВЫЕ СЕТИ   |                       |                            |   |
| 29                       | Котельная № 96 - западнее строения по 2-я Аральская ул., 4                          | АО «Теплоэнерго»  | ИСТОЧНИК / ТЕПЛОВЫЕ СЕТИ   |                       |                            |   |
| 35                       | Котельная № 97 - Центральный пер., 17 (Комиссарово п.)                              | АО «Теплоэнерго»  | ИСТОЧНИК / ТЕПЛОВЫЕ СЕТИ   |                       |                            |   |
| 3                        | Котельная № 101 - Шахтерская ул., 3А  | АО «Теплоэнерго»  | ИСТОЧНИК / ТЕПЛОВЫЕ СЕТИ   |                       |                            |   |
| 4                        | Котельная № 102 - южнее строения по Карачинская ул., 3 (Боровой п.)                 | АО «Теплоэнерго»  | ИСТОЧНИК / ТЕПЛОВЫЕ СЕТИ   |                       |                            |   |
| 5                        | Котельная № 103 - юго-западнее комплекса строений по Городецкая ул., 1 (Боровой п.) | АО «Теплоэнерго»  | ИСТОЧНИК / ТЕПЛОВЫЕ СЕТИ   |                       |                            |   |
| 10                       | Котельная № 110 - западнее строения по Красная Горка ул., 17                        | АО «Теплоэнерго»  | ИСТОЧНИК / ТЕПЛОВЫЕ СЕТИ   |                       |                            |   |
| 11                       | Котельная № 112 - северо-западнее строения по Рутгерса ул., 32                      | АО «Теплоэнерго»  | ИСТОЧНИК / ТЕПЛОВЫЕ СЕТИ   |                       |                            |   |
| 14                       | Котельная № 118 - юго-западнее строения по Суворова ул., 10А                        | АО «Теплоэнерго»  | ИСТОЧНИК / ТЕПЛОВЫЕ СЕТИ   |                       |                            |   |
| 26                       | Котельная № 122 - юго-западнее пересечения по Баха ул. / Масальская ул.             | АО «Теплоэнерго»  | ИСТОЧНИК / ТЕПЛОВЫЕ СЕТИ   |                       |                            |   |
| 27                       | Котельная № 123 - южнее комплекса строений по 2-я Малоплановая ул., 18              | АО «Теплоэнерго»  | ИСТОЧНИК / ТЕПЛОВЫЕ СЕТИ   |                       |                            |   |

ОБОСНОВЫВАЮЩИЕ МАТЕРИАЛЫ К СХЕМЕ ТЕПЛОСНАБЖЕНИЯ ГОРОДА КЕМЕРОВО НА ПЕРИОД ДО 2033 ГОДА  
(АКТУАЛИЗАЦИЯ НА 2024 ГОД)  
ГЛАВА 15 «РЕЕСТР ЕДИНЫХ ТЕПЛОСНАБЖАЮЩИХ ОРГАНИЗАЦИЙ»

| № системы теплоснабжения | Наименования источников   | Теплоснабжающие (теплосетевые) организации в границах системы теплоснабжения | Объекты системы теплоснабжения в обслуживании теплоснабжающей (теплосетевой) организации | Код зоны деятельности | Утвержденная ЕТО                                | Основание для присвоения статуса ЕТО   |
|--------------------------|---|--|--|-----------------------|---|--|
| 32                       | Котельная № 141 - северо-западнее строения по Зейская ул., 42/9 (Комиссарово п.)                      | АО «Теплоэнерго»   | ИСТОЧНИК / ТЕПЛОВЫЕ СЕТИ   |                       |   |  |
| 28                       | Котельная № 163 - Энтузиастов ул., 1А   | АО «Теплоэнерго»   | ИСТОЧНИК / ТЕПЛОВЫЕ СЕТИ   |                       |   |  |
| 44                       | Котельная № 8 ОАО «Северо-Кузбасская энергетическая компания» - Северная ул., 1А                      | ОАО «Северо-Кузбасская энергетическая компания»                              | ИСТОЧНИК / ТЕПЛОВЫЕ СЕТИ   | 5                     | ОАО «Северо-Кузбасская энергетическая компания» | Единственная заявка от организации, владеющей на праве собственности или ином законном основании ИСТОЧНИКАМИ тепловой энергии и ТЕПЛОВЫМИ СЕТЯМИ в соответствующей зоне деятельности (п. 6 постановления Правительства РФ от 08.08.2012 № 808) - ЗАЯВКА: исх. от 31.07.2014 № 2014/0876            |
| 45                       | Котельная № 9 ОАО «Северо-Кузбасская энергетическая компания» - 1-й Варяжский пер., 4А                | ОАО «Северо-Кузбасская энергетическая компания»                              | ИСТОЧНИК / ТЕПЛОВЫЕ СЕТИ   |                       |   |  |
| 46                       | Котельная № 10 ОАО «Северо-Кузбасская энергетическая компания» - Станция Новые Латыши ул. (Латыши п.) | ОАО «Северо-Кузбасская энергетическая компания»                              | ИСТОЧНИК / ТЕПЛОВЫЕ СЕТИ   |                       |   |  |
| 58                       | Котельная ООО «Лесная Поляна - Плюс» - юго-восточнее пересечения по Академическая ул. / Уютная ул.    | ООО «Лесная Поляна - Плюс»   | ИСТОЧНИК / ТЕПЛОВЫЕ СЕТИ   | 7                     | ООО «Лесная Поляна - Плюс»                      | Единственная заявка от организации, владеющей на праве собственности или ином законном основании ИСТОЧНИКАМИ тепловой энергии и ТЕПЛОВЫМИ СЕТЯМИ в соответствующей зоне деятельности (п. 6 постановления Правительства РФ от 08.08.2012 № 808) - ЗАЯВКА: исх. от 04.08.2014 № 4                    |
| 40                       | Котельная мкр. № 2 ООО «Лесная Поляна - Плюс» - Кедровый б-р, 2А                                      | ООО «Лесная Поляна - Плюс»   | ИСТОЧНИК / ТЕПЛОВЫЕ СЕТИ   |                       |   |  |
| 39                       | Котельная мкр. № 3 ООО «Лесная Поляна - Плюс» - Лесная Поляна ж. р.                                   | ООО «Лесная Поляна - Плюс»   | ИСТОЧНИК / ТЕПЛОВЫЕ СЕТИ   |                       |   |  |
| 42                       | Котельная № 0717/001 ООО «ЭнергоТеплоСервис» - Плодопитомник ул., 147                                 | ООО «ЭнергоТеплоСервис»  | ИСТОЧНИК / ТЕПЛОВЫЕ СЕТИ   | 9                     | ООО «ЭнергоТеплоСервис»                         | Владение на праве собственности или ином законном основании ИСТОЧНИКОМ тепловой энергии с наибольшей рабочей тепловой мощностью и ТЕПЛОВЫМИ СЕТЯМИ с наибольшей тепловой емкостью в соответствующей зоне деятельности (п. 11 постановления Правительства РФ от 08.08.2012 № 808)                   |
| 60                       | Котельная - Кузнецкий пр-т, 260   | ООО «Новосибирская теплосетевая компания»                                    | ИСТОЧНИК / ТЕПЛОВЫЕ СЕТИ   | 10                    | ООО «Новосибирская теплосетевая компания»       | Единственная заявка от организации, владеющей на праве собственности или ином законном основании ИСТОЧНИКОМ тепловой энергии и ТЕПЛОВЫМИ СЕТЯМИ в соответствующей зоне деятельности (п. 6 постановления Правительства РФ от 08.08.2012 № 808) - ЗАЯВКА: исх. от 01.10.2021 № 20-12/1-103992/21-0-0 |
| 12                       | Котельная № 15 - севернее строения по Елькаевская ул., 151  | ООО «Новосибирская теплосетевая компания»                                    | ИСТОЧНИК / ТЕПЛОВЫЕ СЕТИ   | 11                    | ООО «Новосибирская теплосетевая компания»       | Единственная заявка от организации, владеющей на праве собственности или ином законном основании ИСТОЧНИКАМИ тепловой энергии и ТЕПЛОВЫМИ СЕТЯМИ в соответствующей зоне деятельности (п. 6 постановления Правительства РФ от 08.08.2012 № 808) - ЗАЯВКА: исх. от 30.08.2021 № 3-7/01-91571/21-0-0  |
| 13                       | Котельная № 17 - юго-восточнее строения по Багратиона ул., 15А  | ООО «Новосибирская теплосетевая компания»                                    | ИСТОЧНИК / ТЕПЛОВЫЕ СЕТИ   |                       |   |  |
| 16                       | Котельная № 31 - Вахрушева ул., 6   | ООО «Новосибирская теплосетевая компания»                                    | ИСТОЧНИК / ТЕПЛОВЫЕ СЕТИ   |                       |   |  |
| 17                       | Котельная № 34 - северо-западнее строения по Черноморская ул., 38                                     | ООО «Новосибирская теплосетевая компания»                                    | ИСТОЧНИК / ТЕПЛОВЫЕ СЕТИ   |                       |   |  |
| 19                       | Котельная № 38 - Авроры ул., 16   | ООО «Новосибирская теплосетевая компания»                                    | ИСТОЧНИК / ТЕПЛОВЫЕ СЕТИ   |                       |   |  |
| 23                       | Котельная № 43 - севернее строения по 4-я Цветочная ул., 47   | ООО «Новосибирская теплосетевая компания»                                    | ИСТОЧНИК / ТЕПЛОВЫЕ СЕТИ   |                       |   |  |
| 34                       | Котельная № 47 - Бийская ул., 37  | ООО «Новосибирская теплосетевая компания»                                    | ИСТОЧНИК / ТЕПЛОВЫЕ СЕТИ   |                       |   |  |
| 31                       | Котельная № 56 - западнее строения по Пригородная ул., 23   | ООО «Новосибирская теплосетевая компания»                                    | ИСТОЧНИК / ТЕПЛОВЫЕ СЕТИ   |                       |   |  |
| 36                       | Котельная № 60 - Муромцева ул., 2В  | ООО «Новосибирская теплосетевая компания»                                    | ИСТОЧНИК / ТЕПЛОВЫЕ СЕТИ   |                       |   |  |
| 21                       | Котельная № 65 - Греческая Деревня ул., 157Б  | ООО «Новосибирская теплосетевая компания»                                    | ИСТОЧНИК / ТЕПЛОВЫЕ СЕТИ   |                       |   |  |
| 22                       | Котельная № 66 - северо-западнее строения по Греческая Деревня ул., 275                               | ООО «Новосибирская теплосетевая компания»                                    | ИСТОЧНИК / ТЕПЛОВЫЕ СЕТИ   |                       |   |  |
| 64                       | Котельная ООО «Лесная Поляна - Плюс» - Михайлова пр-т, 3/1  | ООО «Лесная Поляна - Плюс»   | ИСТОЧНИК / ТЕПЛОВЫЕ СЕТИ   | 12                    | ООО «Лесная Поляна - Плюс»                      | Единственная заявка от организации, владеющей на праве собственности или ином законном основании ИСТОЧНИКОМ тепловой энергии и ТЕПЛОВЫМИ СЕТЯМИ в соответствующей зоне деятельности (п. 6 постановления Правительства РФ от 08.08.2012 № 808) - ЗАЯВКА: исх. от 08.09.2021 № 62                    |



ОБОСНОВЫВАЮЩИЕ МАТЕРИАЛЫ К СХЕМЕ ТЕПЛОСНАБЖЕНИЯ ГОРОДА КЕМЕРОВО НА ПЕРИОД ДО 2033 ГОДА  
(АКТУАЛИЗАЦИЯ НА 2024 ГОД)  
ГЛАВА 15 «РЕЕСТР ЕДИНЫХ ТЕПЛОСНАБЖАЮЩИХ ОРГАНИЗАЦИЙ»

Таблица 7.2 – Реестр единых теплоснабжающих организаций на территории города Кемерово (СВОДНЫЙ)

| Код зоны деятельности | Утвержденная ЕТО   | № системы теплоснабжения | Наименования источников   | Кол-во систем теплоснабжения |
|-----------------------|--|--------------------------|---|------------------------------|
| 1                     | АО «Кемеровская генерация»   | 1                        | Кемеровская ГРЭС - Станционная ул., 17  | 1                            |
|                       |  |                          | Ново-Кемеровская ТЭЦ - Грузовая ул., 1Б   |                              |
| 2                     | АО «Кемеровская генерация»   | 2                        | Кемеровская ТЭЦ - Кировская ул., 1  | 1                            |
| 3                     | АО «Теплоэнерго»   | 6                        | Котельная № 4 - Михайлова пр-т, 7   | 25                           |
|                       |  | 7                        | Котельная № 6 - Щегловская ул., 2   |                              |
|                       |  | 8                        | Котельная № 7 - Щегловская ул., 30  |                              |
|                       |  | 9                        | Котельная № 8 - Осенний б-р, 4А   |                              |
|                       |  | 61                       | Котельная № 9 - Михайлова пр-т, 4   |                              |
|                       |  | 62                       | Котельная № 11 - Лесная Поляна ж. р.  |                              |
|                       |  | 63                       | Котельная № 14 - Михайлова пр-т, 11А  |                              |
|                       |  | 24                       | Котельная № 26 - севернее комплекса строений по Соборная ул., 26                                      |                              |
|                       |  | 18                       | Котельная № 35 - Антипова ул., 2/3  |                              |
|                       |  | 33                       | Котельная № 42 - северо-западнее строения по 2-й Зейский пер., 16 (Комиссарово п.)                    |                              |
|                       |  | 37                       | Котельная № 91 - Подстанция 220 ул., 5  |                              |
|                       |  | 30                       | Котельная № 92 - восточнее строения по Симферопольская ул., 2А  |                              |
|                       |  | 41                       | Котельная № 95 - Весенний пр-т, 7А  |                              |
|                       |  | 29                       | Котельная № 96 - западнее строения по 2-я Аральская ул., 4  |                              |
|                       |  | 35                       | Котельная № 97 - Центральный пер., 17 (Комиссарово п.)  |                              |
|                       |  | 3                        | Котельная № 101 - Шахтерская ул., 3А  |                              |
|                       |  | 4                        | Котельная № 102 - южнее строения по Карачинская ул., 3 (Боровой п.)                                   |                              |
|                       |  | 5                        | Котельная № 103 - юго-западнее комплекса строений по Городецкая ул., 1 (Боровой п.)                   |                              |
|                       |  | 10                       | Котельная № 110 - западнее строения по Красная Горка ул., 17  |                              |
|                       |  | 11                       | Котельная № 112 - северо-западнее строения по Рутгерса ул., 32  |                              |
| 14                    | Котельная № 118 - юго-западнее строения по Суворова ул., 10А                     |                          |   |                              |
| 26                    | Котельная № 122 - юго-западнее пересечения по Баха ул. / Масальская ул.          |                          |   |                              |
| 27                    | Котельная № 123 - южнее комплекса строений по 2-я Малоплановая ул., 18           |                          |   |                              |
| 32                    | Котельная № 141 - северо-западнее строения по Зейская ул., 42/9 (Комиссарово п.) |                          |   |                              |
| 28                    | Котельная № 163 - Энтузиастов ул., 1А  |                          |   |                              |
| 5                     | ОАО «Северо-Кузбасская энергетическая компания»                                  | 44                       | Котельная № 8 ОАО «Северо-Кузбасская энергетическая компания» - Северная ул., 1А                      | 3                            |
|                       |  | 45                       | Котельная № 9 ОАО «Северо-Кузбасская энергетическая компания» - 1-й Варяжский пер., 4А                |                              |
|                       |  | 46                       | Котельная № 10 ОАО «Северо-Кузбасская энергетическая компания» - Станция Новые Латыши ул. (Латыши п.) |                              |
| 7                     | ООО «Лесная Поляна - Плюс»   | 58                       | Котельная ООО «Лесная Поляна - Плюс» - юго-восточнее пересечения по Академическая ул. / Уютная ул.    | 3                            |
|                       |  | 40                       | Котельная мкр. № 2 ООО «Лесная Поляна - Плюс» - Кедровый б-р, 2А                                      |                              |

**ОБОСНОВЫВАЮЩИЕ МАТЕРИАЛЫ К СХЕМЕ ТЕПЛОСНАБЖЕНИЯ ГОРОДА КЕМЕРОВО НА ПЕРИОД ДО 2033 ГОДА  
(АКТУАЛИЗАЦИЯ НА 2024 ГОД)  
ГЛАВА 15 «РЕЕСТР ЕДИНЫХ ТЕПЛОСНАБЖАЮЩИХ ОРГАНИЗАЦИЙ»**

| Код зоны деятельности         | Утвержденная ЕТО  | № системы теплоснабжения | Наименования источников   | Кол-во систем теплоснабжения |
|-------------------------------|---|--------------------------|---|------------------------------|
|                               |   | 39                       | Котельная мкр. № 3 ООО «Лесная Поляна - Плюс» - Лесная Поляна ж. р.   |                              |
| 9                             | ООО «ЭнергоТеплоСервис»   | 42                       | Котельная № 0717/001 ООО «ЭнергоТеплоСервис» - Плодопитомник ул., 147 | 1                            |
| 10                            | ООО «Новосибирская теплосетевая компания»                               | 60                       | Котельная - Кузнецкий пр-т, 260                                       | 1                            |
| 11                            | ООО «Новосибирская теплосетевая компания»                               | 12                       | Котельная № 15 - севернее строения по Елыкаевская ул., 151            | 11                           |
|                               |   | 13                       | Котельная № 17 - юго-восточнее строения по Багратиона ул., 15А        |                              |
|                               |   | 16                       | Котельная № 31 - Вахрушева ул., 6                                     |                              |
|                               |   | 17                       | Котельная № 34 - северо-западнее строения по Черноморская ул., 38     |                              |
|                               |   | 19                       | Котельная № 38 - Авроры ул., 16                                       |                              |
|                               |   | 23                       | Котельная № 43 - севернее строения по 4-я Цветочная ул., 47           |                              |
|                               |   | 34                       | Котельная № 47 - Бийская ул., 37                                      |                              |
|                               |   | 31                       | Котельная № 56 - западнее строения по Пригородная ул., 23             |                              |
|                               |   | 36                       | Котельная № 60 - Муромцева ул., 2В                                    |                              |
|                               |   | 21                       | Котельная № 65 - Греческая Деревня ул., 157Б                          |                              |
| 22                            | Котельная № 66 - северо-западнее строения по Греческая Деревня ул., 275 |                          |   |                              |
| 12                            | ООО «Лесная Поляна - Плюс»  | 64                       | Котельная ООО «Лесная Поляна - Плюс» - Михайлова пр-т, 3/1            | 1                            |
| <b>ИТОГО:</b>                 |   |                          |   |                              |
| Кол-во систем теплоснабжения: |   |                          |   | <b>47</b>                    |
| Кол-во зон деятельности:      |   |                          |   | <b>9</b>                     |
| Кол-во ЕТО:                   |   |                          |   | <b>6</b>                     |